

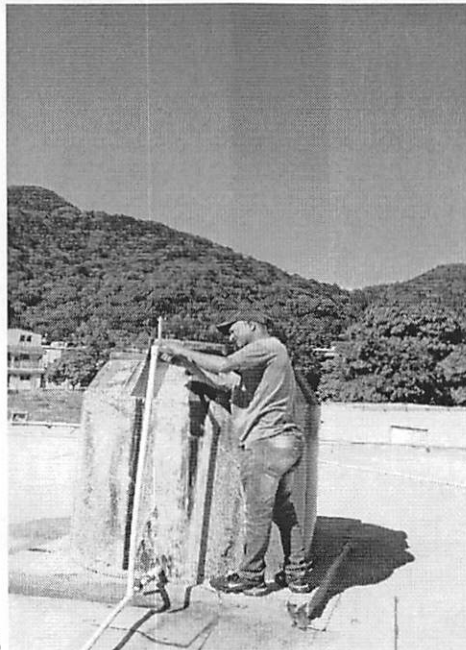
## Evidencias Plan De Mantenimiento

Enero 2024

(1) Instalación de una llave de paso de media para agua potable.

(2) Instalación de bombillas a la lámpara del quirófano 1.

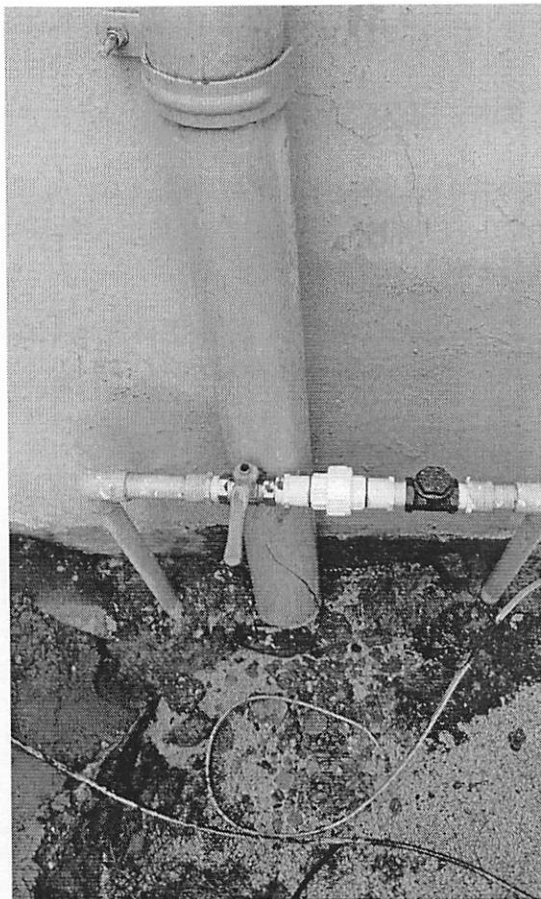
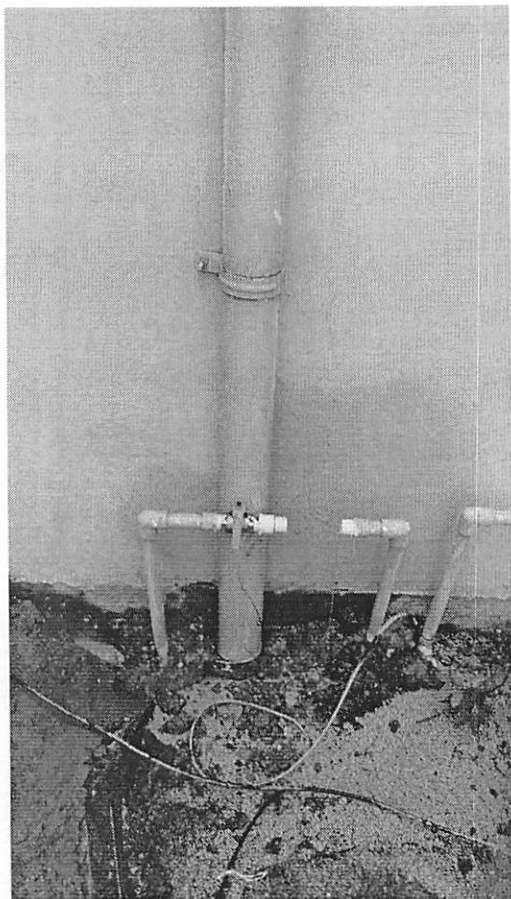
(3) Instalación de una Bábula de entrada a tinacos.



Mantenimiento General A Inodoros.

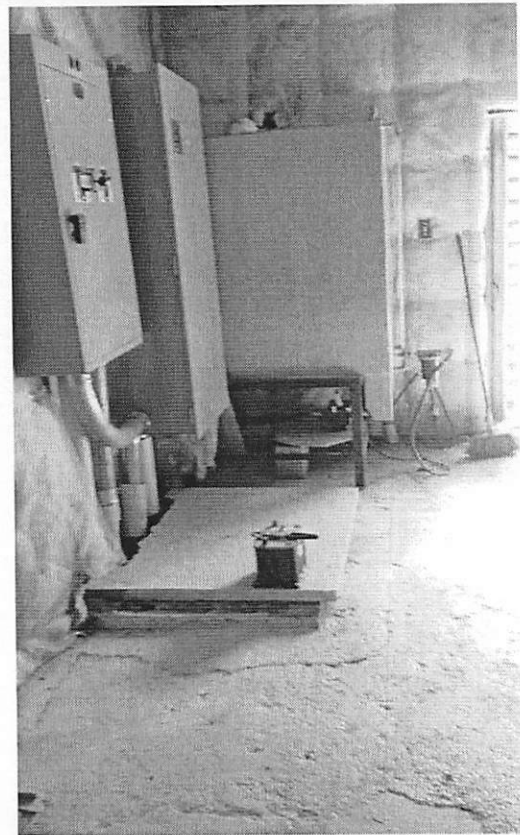
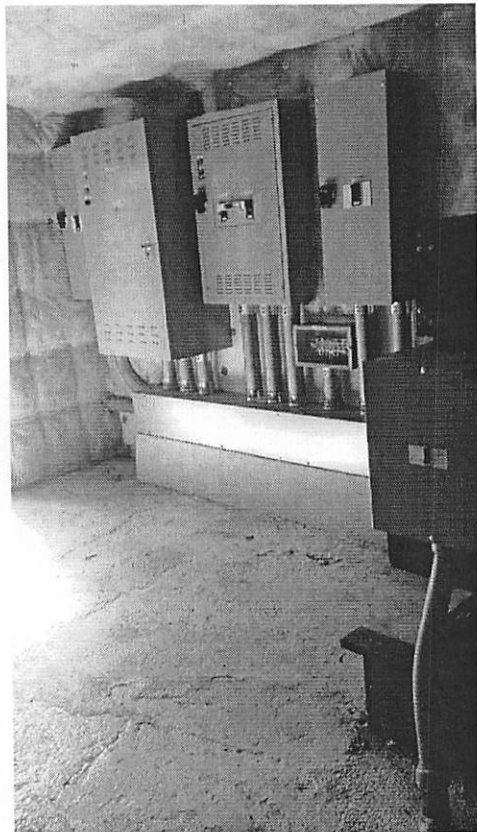
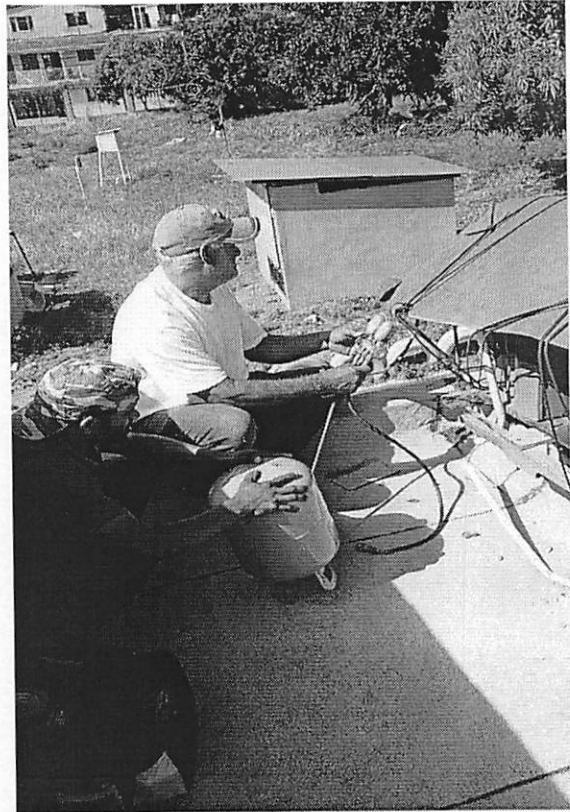


Instalación de una unión universal a tuberías de aguas potables en la parte exterior de la emergencia.



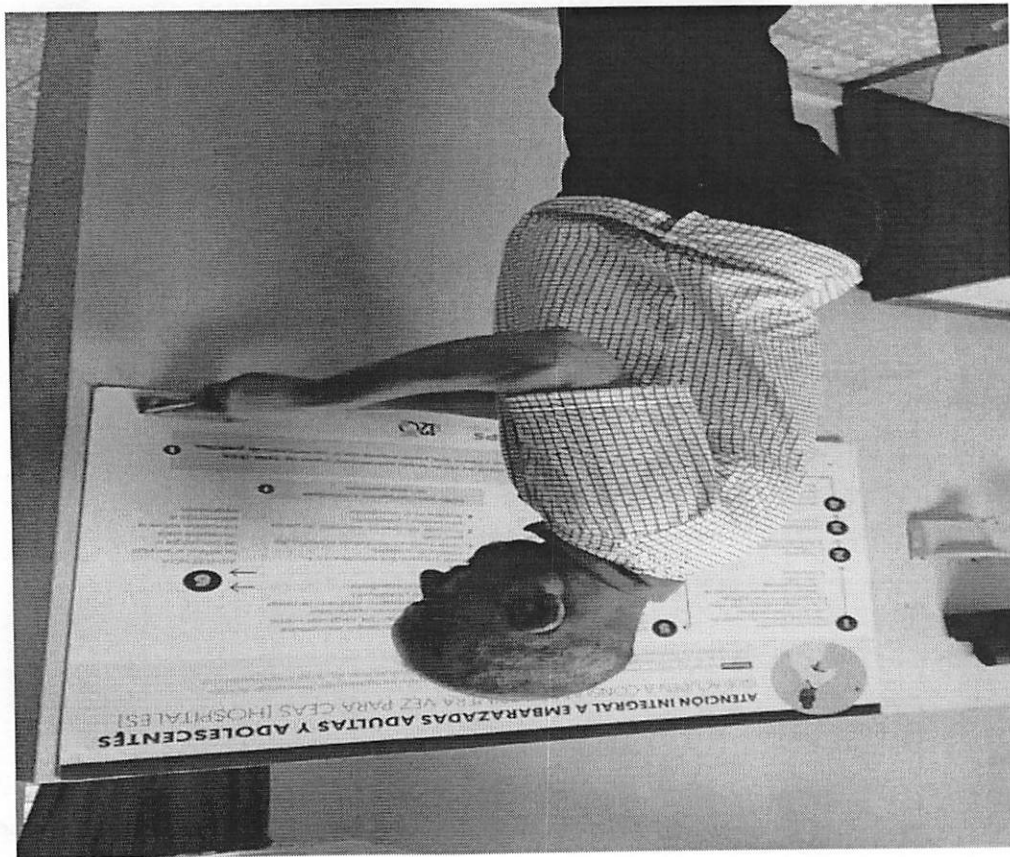


Completo de gas al compresor del cuarto frio de la cocina.  
Mantenimiento general a los cuartos de planta.



Mantenimiento general a los cuartos de planta.

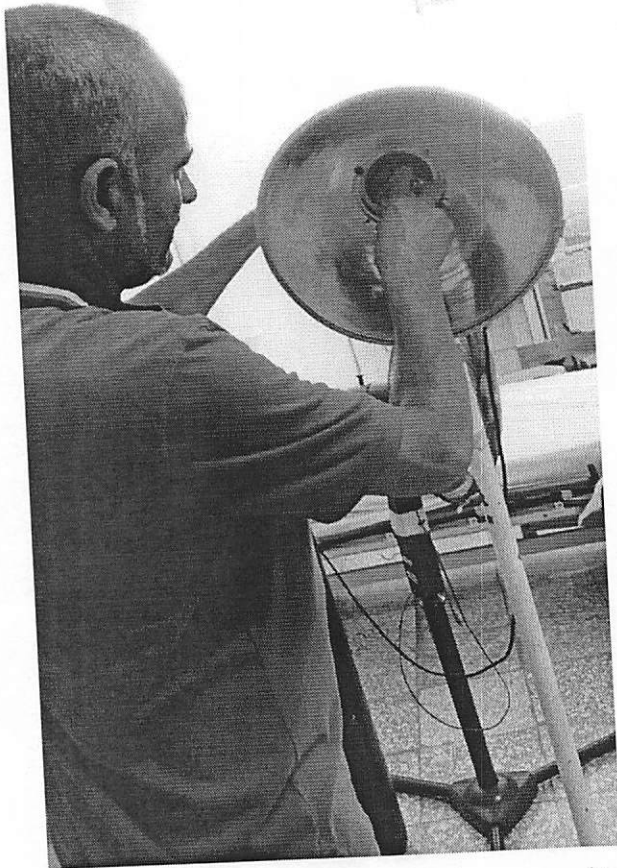




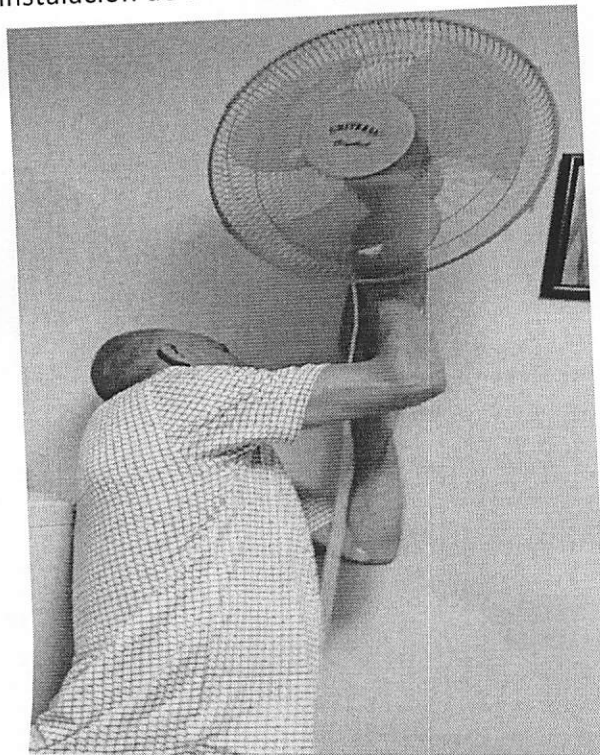
Instalación de cartel informativo para adolescentes en consultorio de embarazadas.



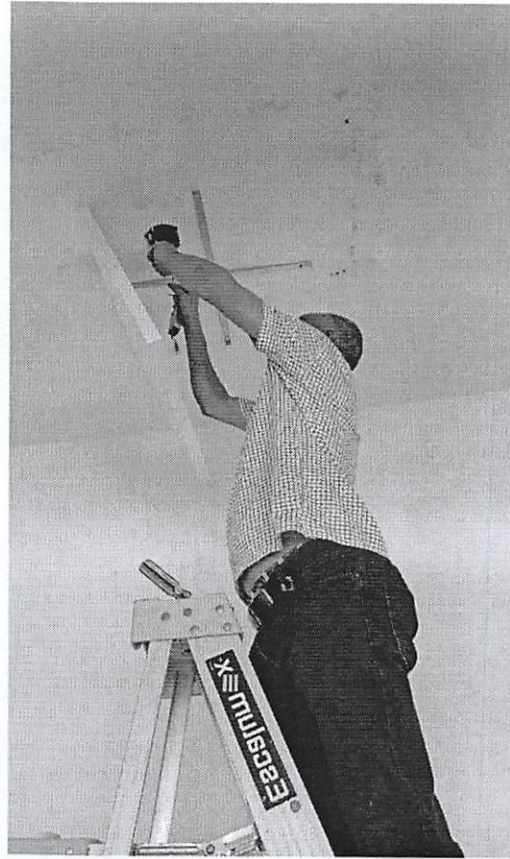
Instalación de un bombillo a la lámpara de cuello de ganso en maternidad 1.



Instalación de abanico de pared en consultorio de Sonografía.



Instalación de los transformadores para la lámpara de techo del pasillo principal.



*Freddy Lara*  
Freddy Lara

Enc. De Mantenimiento

