

PLAN DE MANTENIMIENTO PREVENTIVO ANUAL (2023 COD. HRUJMCB1.8.8.2)

NO.	INFRAESTRUCTURA / EQUIPO	ACTIVIDAD A REALIZAR	FECHA PROGRAMADA	FECHA DE EJECUCION	RESPONSABLE	REALIZADO	COMENTARIO O NOVEDAD
PRIMER TRIMESTRE							
1	ASCENSORES	MANTENIMIENTO PREVENTIVO	ENERO /MES	1/4/2023	CONTRATISTA		
2	AIRE ACONDICIONADO CAFETERIA Y ARCHIVO	MANTENIMIENTO PREVENTIVO	ENERO	1/3/2023	JUAN TAVAREZ		
3	CHEQUEOS DE ESTUFAS PAILAS ARROCERAS EN COCINA	MANTENIMIENTO PREVENTIVO	ENERO	1/11/2023	EXPEDITO		
4	CHEQUEO DE UPC CENTRAL TOMOGRAFIA Y EDIFICIO NUEVO	MANTENIMIENTO PREVENTIVO	ENERO	1/13/2023	ANDRES CRUZ		
5	AIRE ACONDICIONADO FARMACIA CENTRAL Y ALTO COSTO	MANTENIMIENTO PREVENTIVO	ENERO	1/16/2023	JUAN TAVAREZ		
6	AIRE ACONDICIONADO EN EDIFICIOS DE CONSULTAS	MANTENIMIENTO PREVENTIVO	ENERO	1/19/2023	JUAN TAVAREZ		
7	CUARTOS FRIOS MAQUINA DE HIELO FRIZEER EN COCINA	MANTENIMIENTO PREVENTIVO	ENERO	1/20/2023	JUAN TAVAREZ		
8	FUNCIONAMIENTOS DE LAVADORAS PLANCHAS EN LAVANDERIA	MANTENIMIENTO PREVENTIVO	ENERO	1/31/2023	ANDRES CRUZ		

9	CHEQUEO DE EXTRACTORES Y CAMPANA EN COCINA	MANTENIMIENTO PREVENTIVO	ENERO	1/27/2023	EXPEDITO		
10	CAMBIO DE FELPAS SISTEMA OSMOSIS HEMODIALISIS Y 5TA PLANTA	MANTENIMIENTO PREVENTIVO	ENERO	1/25/2023	ANDRES CRUZ		
11	AIRE ACONDICIONADO AREA NORTE DESPENSA	MANTENIMIENTO PREVENTIVO	ENERO /MES	1/10/2023	JUAN TAVAREZ		
12	AIRE ACONDICIONADO AREA ESTE FARMACIA Y EMERGENCIA	MANTENIMIENTO PREVENTIVO	ENERO /MES	1/5/2023	JUAN TAVAREZ		
13	LIMPIEZA DEL 7 PISO O TECHO JEY Y CAJA DE BREAK	MANTENIMIENTO PREVENTIVO	ENERO /MES	31/2/23	ANDRES CRUZ		
14	LIMPIEZA DE FONDOS CUARTO ELECTRICO	MANTENIMIENTO PREVENTIVO	ENERO	1/31/2023	ANDRES CRUZ		
15	NEGATOSCOPIO JERSEYMED .TRIAJE	MANTENIMIENTO PREVENTIVO	ENERO/ SEMESTRAL		ELECTROMEDICINA		
16	MONITOR ADVANCE OBSERV, 2	MANTENIMIENTO PREVENTIVO	ENERO/ SEMESTRAL		ELECTROMEDICINA		
17	MONITOR ADVANCE OBSERV, 2	MANTENIMIENTO PREVENTIVO	ENERO/ SEMESTRAL		ELECTROMEDICINA		
18	MONITOR ADVANCE OBSERV, 2	MANTENIMIENTO PREVENTIVO	ENERO/ SEMESTRAL		ELECTROMEDICINA		
19	ALARMA GASES OBSEVA.2	MANTENIMIENTO PREVENTIVO	ENERO/ SEMESTRAL		ELECTROMEDICINA		
20	CAMA ADVANCED OBSERV,2	MANTENIMIENTO PREVENTIVO	ENERO/ SEMESTRAL		ELECTROMEDICINA		
21	CAMA ADVANCED OBSERV,2	MANTENIMIENTO PREVENTIVO	ENERO/ SEMESTRAL		ELECTROMEDICINA		
22	NEGATOSCOPIO JERSEYMED .ORTOP.	MANTENIMIENTO PREVENTIVO	ENERO/ SEMESTRAL		ELECTROMEDICINA		

23	ASCENSORES	MANTENIMIENTO PREVENTIVO	FEBRERO	2/2/2023	CONTRATISTA		
24	AIRE ACONDICIONADO CAFETERIA Y ARCHIVO	MANTENIMIENTO PREVENTIVO	FEBRERO	2/9/2023	JUAN TAVAREZ		
25	CHEQUEOS DE ESTUFAS PAILAS ARROCERAS EN COCINA	MANTENIMIENTO PREVENTIVO	FEBRERO	2/10/2023	EXPEDITO		
26	CHEQUEO DE UPC CENTRAL TOMOGRAFIA Y EDIFICIO NUEVO	MANTENIMIENTO PREVENTIVO	FEBRERO		ANDRES CRUZ		En reparacion por falta de bateria
27	AIRE ACONDICIONADO FARMACIA CENTRAL Y ALTO COSTO	MANTENIMIENTO PREVENTIVO	FEBRERO	2/14/2023	JUAN TAVAREZ		
28	AIRE ACONDICIONADO EN EDIFICIOS DE CONSULTAS	MANTENIMIENTO PREVENTIVO	FEBRERO	2/17/2023	JUAN TAVAREZ		
29	CUARTOS FRIOS MAQUINA DE HIELO FRIZEER EN COCINA	MANTENIMIENTO PREVENTIVO	FEBRERO	2/21/2023	JUAN TAVAREZ		
30	FUNCIONAMIENTOS DE LAVADORAS PLANCHAS EN LAVANDERIA	MANTENIMIENTO PREVENTIVO	FEBRERO	2/22/2023	ANDRES CRUZ		
31	CHEQUEO DE EXTRACTORES Y CAMPANA EN COCINA	MANTENIMIENTO PREVENTIVO	FEBRERO	2/23/2023	EXPEDITO		
32	AIRE ACONDICIONADO AREA NORTE DESPENSA	MANTENIMIENTO PREVENTIVO	FEBRERO	2/24/2023	JUAN TAVARES		
33	AIRE ACONDICIONADO AREA ESTE FARMACIA Y EMERGENCIA	MANTENIMIENTO PREVENTIVO	FEBRERO	2/28/2023	JUAN TAVARES		

34	LIMPIEZA DEL 7 PISO O TECHO JEY Y CAJA DE BREAKE	MANTENIMIENTO PREVENTIVO	FEBRERO	2/28/2023	ANDRES CRUS		
35	LIMPIEZA DE FONDOS CUARTO ELECTRICO	MANTENIMIENTO PREVENTIVO	FEBRERO	2/28/2023	ANDRES CRUS		
36	CAMA HILL ROM UCI 4TO C4	MANTENIIENTO PREVENTIVO	FEBRERO / SEMESTRAL		ELECTROMEDICINA		
37	VENT, DRAGER SAVINA 300.ASPB 0248	MANTENIIENTO PREVENTIVO	FEBRERO / TRIMESTRAL		ELECTROMEDICINA		
38	CAMA HILL ROM UCI. 02126	MANTENIIENTO PREVENTIVO	FEBRERO/ SEMESTRAL		ELECTROMEDICINA		
39	MONITOR ADAN IM80. UCI . C6	MANTENIIENTO PREVENTIVO	FEBRERO /SEMESTRAL		ELECTROMEDICINA		
40	VENT, MARKET , UCI, 0027	MANTENIIENTO PREVENTIVO	FEBRERO/ TRIMESTRAL		ELECTROMEDICINA		
41	MONITOR ADAN IM80. UCI. 0018	MANTENIIENTO PREVENTIVO	FEBRERO / SEMESTRAL		ELECTROMEDICINA		
42	CAMA HILL ROM, UCI, C8	MANTENIIENTO PREVENTIVO	FEBRERO / SEMESTRAL		ELECTROMEDICINA		
43	MONITOR EDAN UCI 4TO, C9	MANTENIIENTO PREVENTIVO	FEBRERO / SEMESTRAL		ELECTROMEDICINA		
44	CAMA HILL ROM. UCI. C 9	MANTENIIENTO PREVENTIVO	FEBRERO / SEMESTRAL		ELECTROMEDICINA		
45	VENTILADOR DRAGER SAVINA 300 ASKK 0054	MANTENIIENTO PREVENTIVO	FEBRERO / TRIMESTRAL		ELECTROMEDICINA		
46	ASCENSORES	MANTENIMIENTO PREVENTIVO	MARZO / CADA MES	3/6/2023	CONTRATISTA		
47	AIRE ACONDICIONADO CAFETERIA Y ARCHIVO CHEQUEOS DE	MANTENIMIENTO PREVENTIVO	MARZO / CADA MES	3/10/2023	JUAN TAVARES		
48	ESTUFAS PAILAS ARROCERAS EN COCINA	MANTENIMIENTO PREVENTIVO	MARZO	3/13/2023	EXPEDIITO		

49	CHEQUEO DE UPC CENTRAL TOMOGRAFIA Y EDIFICIO NUEVO	MANTENIMIENTO PREVENTIVO	MARZO		ANDRES CRUZ		En reparacion por falta de bateria
50	AIRE ACONDICIONADO FARMACIA CENTRAL Y ALTO COSTO	MANTENIMIENTO PREVENTIVO	MARZO	3/17/2023	JUAN TAVARES		
51	AIRE ACONDICIONADO EN EDIFICIOS DE CONSULTAS	MANTENIMIENTO PREVENTIVO	MARZO	3/16/2023	JUAN TAVARES		
52	CUARTOS FRIOS MAQUINA DE HIELO FRIZEER EN COCINA FUNCIONAMIENTOS	MANTENIMIENTO PREVENTIVO	MARZO	3/17/2023	EXPEDIITO		
53	DE LAVADORAS PLANCHAS EN LAVANDERIA	MANTENIMIENTO PREVENTIVO	MARZO	3/20/2023	ANDRES CRUZ		
54	CHEQUEO DE EXTRACTORES Y CAMPANA EN COCINA	MANTENIMIENTO PREVENTIVO	MARZO	3/21/2023	EXPEDIITO		
55	CAMBIO DE FELPAS SISTEMA OSMOSIS HEMODIALISIS Y 5TA PLANTA	MANTENIMIENTO PREVENTIVO	MARZO	3/23/2023	ANDRES CRUZ		
56	AIRE ACONDICIONADO AREA NORTE DESPENSA	MANTENIMIENTO PREVENTIVO	MARZO	3/23/2024	JUAN TAVARES		
57	AIRE ACONDICIONADO AREA ESTE FARMACIA Y EMERGENCIA	MANTENIMIENTO PREVENTIVO	MARZO	3/24/2023	JUAN TAVARES		
58	LIMPIEZA DEL 7 PISO O TECHO JEY Y CAJA DE BREAKE	MANTENIMIENTO PREVENTIVO	MARZO	3/27/2023	ANDRES CRUZ		

59	LIMPIEZA DE FONDOS CUARTO ELECTRICO	MANTENIMIENTO PREVENTIVO	MARZO	3/28/2023	ANDRES CRUZ		
60	CAMA HILL ROM UCI, C9 02140	MANTENIMIENTO PREVENTIVO	MARZO / TRIMESTRAL		ELECTROMEDICINA		
61	VENTILADOR DRAGER SAVINA 300 ASKK 0067	MANTENIMIENTO PREVENTIVO	MARZO / TRIMESTRAL		ELECTROMEDICINA		
62	MONITOR ADAN IM80. UCI, C,11	MANTENIMIENTO PREVENTIVO	MARZO / SEMESTRAL		ELECTROMEDICINA		
63	VENTILADOR DRAGER SAVINA 300 ASKK 0052	MANTENIMIENTO PREVENTIVO	MARZO / TRIMESTRAL		ELECTROMEDICINA		
64	CAMA HILL ROM UCI, C 11.2077	MANTENIMIENTO PREVENTIVO	MARZO / SEMESTRAL		ELECTROMEDICINA		
65	MONITOE ADAM IM 80 . UCI. C12	MANTENMIIENTO PREVENTIVO	MARZO / SEMESTRAL		ELECTROMEDICINA		
66	VENTILADOR DRAGER SAVINA 300 ASKK 0061	MANTENIMIENTO PREVENTIVO	MARZO/ TRIMESTRAL		ELECTROMEDICINA		
67	CAMA HILL ROM UCI. 2078	MANTENIMIENTO PREVENTIVO	MARZO/ SEMESTRAL		ELECTROMEDICINA		
SEGUNDO TRIMESTRE							
68	ASCENSORES	MANTENIMIENTO PREVENTIVO	ABRIL / CADA MES	4/17/2023	CONTRATISTA		
69	AIRE ACONDICIONADO ODONTLOGIA	MANTENIMIENTO PREVENTIVO	ABRIL / CADA MES	4/19/2023	JUAN TAVARES		
70	AIRE ACONDICIONADO SALON DE CONFERENCIA	MANTENIMIENTO PREVENTIVO	ABRIL / CADA MES	4/19/2023	JUAN TAVARES		
71	LIMPIEZA DE CISTERNA GENERAL HEMODIALISIS	MANTENIMIENTO PREVENTIVO	ABRIL / CADA MES	4/20/2023	ANDRES CRUZ		
72	AIRE ACONDICIONADO CAFETERIA Y ARCHIVO	MANTENIMIENTO PREVENTIVO	ABRIL	4/21/2023	JUAN TAVARES		

73	CHEQUEOS DE ESTUFAS PAILAS ARROCERAS EN COCINA	MANTENIMIENTO PREVENTIVO	ABRIL	4/17/2023	EXPEDITO		
77	CHEQUEO DE UPC CENTRAL TOMOGRAFIA Y EDIFICIO NUEVO	MANTENIMIENTO PREVENTIVO	ABRIL	4/18/2023	ANDRES CRUZ		
78	AIRE ACONDICIONADO FARMACIA CENTRAL Y ALTO COSTO	MANTENIMIENTO PREVENTIVO	ABRIL	4/25/2023	JUAN TAVARES		
79	AIRE ACONDICIONADO EN EDIFICIOS DE CONSULTAS	MANTENIMIENTO PREVENTIVO	ABRIL	4/26/2023	JUAN TAVARES		
80	CUARTOS FRIOS MAQUINA DE HIELO FRIZEER EN COCINA	MANTENIMIENTO PREVENTIVO	ABRIL	4/28/2023	EXPEDITO		
81	FUNCIONAMIENTOS DE LAVADORAS PLANCHAS EN LAVANDERIA	MANTENIMIENTO PREVENTIVO	ABRIL	4/18/2023	ANDRES CRUZ		
82	CHEQUEO DE EXTRACTORES Y CAMPANA EN COCINA	MANTENIMIENTO PREVENTIVO	ABRIL	4/28/2023	EXPEDITO		
84	AIRE ACONDICIONADO AREA NORTE DESPENSA	MANTENIMIENTO PREVENTIVO	ABRIL	4/11/2023	JUAN TAVARES		
85	AIRE ACONDICIONADO AREA ESTE FARMACIA Y EMERGENCIA	MANTENIMIENTO PREVENTIVO	ABRIL	4/10/2023	JUAN TAVARES		
86	LIMPIEZA DEL 7 PISO O TECHO JEY Y CAJA DE BREAK	MANTENIMIENTO PREVENTIVO	ABRIL	4/5/2023	ANDRES CRUZ		

87	LIMPIEZA DE FONDOS CUARTO ELECTRICO	MANTENIMIENTO PREVENTIVO	ABRIL	4/20/2023	ANDRES CRUZ		
88	UNIDAD DENTAL ARI #3	MANTENIMIENTO PREVENTIVO	ABRIL/SEMESTRAL	6/5/2023	ELECTROMEDICINA		equipo notificados por garantia
89	UNIDAD DENTAL ARI #4	MANTENIMIENTO PREVENTIVO	ABRIL/SEMESTRAL	6/5/2023	ELECTROMEDICINA		equipo notificados por garantia
90	UNIDAD DENTAL ARI #5	MANTENIMIENTO PREVENTIVO	ABRIL/SEMESTRAL	6/5/2023	ELECTROMEDICINA		equipo notificados por garantia
91	UNIDAD DENTAL ARI #6	MANTENIMIENTO PREVENTIVO	ABRIL/SEMESTRAL	6/5/2023	ELECTROMEDICINA		equipo notificados por garantia
92	UNIDAD DENTAL ARI #7	MANTENIMIENTO PREVENTIVO	ABRIL/SEMESTRAL	6/5/2023	ELECTROMEDICINA		equipo notificados por garantia
93	UNIDAD DENTAL ARI #8	MANTENIMIENTO PREVENTIVO	ABRIL/SEMESTRAL	6/5/2023	ELECTROMEDICINA		equipo notificados por garantia
94	UNIDAD DENTAL ARI #9	MANTENIMIENTO PREVENTIVO	ABRIL/SEMESTRAL	6/5/2023	ELECTROMEDICINA		equipo notificados por garantia
95	UNIDAD DENTAL ARI #10	MANTENIMIENTO PREVENTIVO	ABRIL/SEMESTRAL	6/5/2023	ELECTROMEDICINA		equipo notificados por garantia
96	UNIDAD DE RAYOS X PANORAMICO DENTAL	MANTENIMIENTO PREVENTIVO	ABRIL/SEMESTRAL	6/5/2023	ELECTROMEDICINA		equipo notificados por garantia
97	ASCENSORES	MANTENIMIENTO PREVENTIVO	MAYO /MES		CONTRATISTA		
98	AIRE ACONDICIONADO ODONTLOGIA	MANTENIMIENTO PREVENTIVO	MAYO /MES	5/9/2023	JUAN TAVARES		
99	AIRE ACONDICIONADO SALON DE CONFERENCIA	MANTENIMIENTO PREVENTIVO	MAYO /MES	5/11/2023	JUAN TAVARES		

100	LIMPIEZA DE CISTERNA GENERAL HEMODIALISIS	MANTENIMIENTO PREVENTIVO	MAYO /MES		ANDRES CRUZ		
101	AIRE ACONDICIONADO CAFETERIA Y ARCHIVO	MANTENIMIENTO PREVENTIVO	MAYO /MES		JUAN TAVARES		
102	CHEQUEOS DE ESTUFAS PAILAS ARROCERAS EN COCINA	MANTENIMIENTO PREVENTIVO	MAYO /MES		EXPEDITO		
103	CHEQUEO DE UPC CENTRAL TOMOGRAFIA Y EDIFICIO NUEVO	MANTENIMIENTO PREVENTIVO	MAYO /MES		ANDRES CRUZ		
104	AIRE ACONDICIONADO FARMACIA CENTRAL Y ALTO COSTO	MANTENIMIENTO PREVENTIVO	MAYO /MES		JUAN TAVARES		
105	AIRE ACONDICIONADO EN EDIFICIOS DE CONSULTAS	MANTENIMIENTO PREVENTIVO	MAYO /MES		JUAN TAVARES		
106	CUARTOS FRIOS MAQUINA DE HIELO FRIZEER EN COCINA	MANTENIMIENTO PREVENTIVO	MAYO /MES		EXPEDITO		
107	FUNCIONAMIENTOS DE LAVADORAS PLANCHAS EN LAVANDERIA	MANTENIMIENTO PREVENTIVO	MAYO /MES		ANDRES CRUZ		
108	CHEQUEO DE EXTRACTORES Y CAMPANA EN COCINA	MANTENIMIENTO PREVENTIVO	MAYO /MES		EXPEDITO		
109	CAMBIO DE FELPAS SISTEMA OSMOSIS HEMODIALISIS Y 5TA PLANTA	MANTENIMIENTO PREVENTIVO	MAYO /MES		ANDRES CRUZ		

110	AIRE ACONDICIONADO AREA NORTE DESPENSA	MANTENIMIENTO PREVENTIVO	MAYO /MES		JUAN TAVARES		
111	AIRE ACONDICIONADO AREA ESTE FARMACIA Y EMERGENCIA	MANTENIMIENTO PREVENTIVO	MAYO /MES		JUAN TAVARES		
112	LIMPIEZA DEL 7 PISO O TECHO JEY Y CAJA DE BREAKE	MANTENIMIENTO PREVENTIVO	MAYO /MES		ANDRES CRUZ		
113	LIMPIEZA DE FONDOS CUARTO ELECTRICO	MANTENIMIENTO PREVENTIVO	MAYO /MES		ANDRES CRUZ		
114	SONOGRAFO LOGIC F8	MANTENIMIENTO PREVENTIVO	JUNIO / SEMESTRAL		ELECTROMEDICINA		
115	SONOGRAFO VOLUSON 8	MANTENIMIENTO PREVENTIVO	JUNIO / SEMESTRAL		ELECTROMEDICINA		
116	SONOGRAFO SONOESCAPE	MANTENIMIENTO PREVENTIVO	JUNIO / SEMESTRAL		ELECTROMEDICINA		
117	ASCENSORES	MANTENIMIENTO PREVENTIVO	JUNIO / SEMESTRAL		CONTRATISTA		
118	AIRE ACONDICIONADO	MANTENIMIENTO PREVENTIVO	JUNIO / SEMESTRAL		JUAN TAVARES		
119	AIRE ACONDICIONADO	MANTENIMIENTO PREVENTIVO	JUNIO / SEMESTRAL		JUAN TAVARES		
120	LIMPIEZA DE CISTERNA GENERAL HEMODIALISIS	MANTENIMIENTO PREVENTIVO	JUNIO / SEMESTRAL		ANDRES GRUZ		
121	UNIDADES DE ELECTROCAUTERIO CIRUGIA	MANTENIMIENTO PREVENTIVO	JUNIO / SEMESTRAL		ELECTROMEDICINA		
122	AIRE ACONDICIONADO CAFETERIA Y ARCHIVO	MANTENIMIENTO PREVENTIVO	JUNIO / SEMESTRAL		JUAN TAVARES		

123	CHEQUEOS DE ESTUFAS PAILAS ARROCERAS EN COCINA	MANTENIMIENTO PREVENTIVO	JUNIO / SEMESTRAL		EXPEDITO		
124	CHEQUEO DE UPC CENTRAL TOMOGRAFIA Y EDIFICIO NUEVO	MANTENIMIENTO PREVENTIVO	JUNIO / SEMESTRAL		ANDRES GRUZ		
125	AIRE ACONDICIONADO FARMACIA CENTRAL Y ALTO COSTO	MANTENIMIENTO PREVENTIVO	JUNIO / SEMESTRAL		JUAN TAVARES		
126	AIRE ACONDICIONADO EN EDIFICIOS DE CONSULTAS	MANTENIMIENTO PREVENTIVO	JUNIO / SEMESTRAL		JUAN TAVARES		
127	CUARTOS FRIOS MAQUINA DE HIELO FRIZEER EN COCINA	MANTENIMIENTO PREVENTIVO	JUNIO / SEMESTRAL		EXPEDITO		
128	FUNCIONAMIENTOS DE LAVADORAS PLANCHAS EN LAVANDERIA	MANTENIMIENTO PREVENTIVO	JUNIO / SEMESTRAL		ANDRES GRUZ		
129	CHEQUEO DE EXTRACTORES Y CAMPANA EN COCINA	MANTENIMIENTO PREVENTIVO	JUNIO / SEMESTRAL		EXPEDITO		
130	CAMBIO DE FELPAS SISTEMA OSMOSIS HEMODIALISIS Y 5TA PLANTA	MANTENIMIENTO PREVENTIVO	JUNIO / SEMESTRAL		ANDRES GRUZ		
131	AIRE ACONDICIONADO AREA NORTE DESPENSA	MANTENIMIENTO PREVENTIVO	JUNIO / SEMESTRAL		ANDRES GRUZ		

132	LIMPIEZA DEL 7 PISO O TECHO JEY Y CAJA DE BREAKE	MANTENIMIENTO PREVENTIVO	JUNIO / SEMESTRAL		ANDRES GRUZ		
133	LIMPIEZA DE FONDOS CUARTO ELECTRICO	MANTENIMIENTO PREVENTIVO	JUNIO / SEMESTRAL		ANDRES GRUZ		
134	AIRE ACONDICIONADO AREA ESTE FARMACIA Y EMERGENCIA	MANTENIMIENTO PREVENTIVO	JUNIO / SEMESTRAL		JUAN TAVARES		

TERCER TRIMESTRE

135	ASCENSORES	MANTENIMIENTO PREVENTIVO	MANTENIMIENTO PREVENTIVO		CONTRATISTA		
136	AIRE ACONDICIONADO	MANTENIMIENTO PREVENTIVO	AREA DE CIRUGIA		JUAN TAVARES		
137	AIRE ACONDICIONADO CENTRAL Y DIRECCION	MANTENIMIENTO PREVENTIVO	JULIO /MES		JUAN TAVARES		
138	MANTENIMIENTO A LAS CALDERAS	MANTENIMIENTO PREVENTIVO	JULIO /MES		EXPEDITO		
139	LIMPIEZA DE PILETAS ESTE, NORTE,SUR Y PASILLO	MANTENIMIENTO PREVENTIVO	JULIO /MES		FAUSTO LUNA		
140	LAVA MANO Y REGILLA EMERGENCIA, RAYOS X Y DIRECCION	MANTENIMIENTO PREVENTIVO	JULIO /MES		FAUSTO LUNA		
141	ASCENSORES	MANTENIMIENTO PREVENTIVO	JULIO /MES		CONTRATISTA		

142	AIRE ACONDICIONADO ODONTOLOGIA	MANTENIMIENTO PREVENTIVO	JULIO /MES		JUAN TAVARES		
143	AIRE ACONDICIONADO SALON DE CONFERENCIA	MANTENIMIENTO PREVENTIVO	JULIO /MES		JUAN TAVARES		
144	LIMPIEZA DE CISTERNA GENERAL HEMODIALISIS	MANTENIMIENTO PREVENTIVO	JULIO /MES		ANDRES CRUZ		
145	AIRE ACONDICIONADO CAFETERIA Y ARCHIVO	MANTENIMIENTO PREVENTIVO	JULIO /MES		JUAN TAVARES		
146	CHEQUEOS DE ESTUFAS PAILAS ARROCERAS EN COCINA	MANTENIMIENTO PREVENTIVO	JULIO /MES		EXPEDITO		
147	CHEQUEO DE UPC CENTRAL TOMOGRAFIA Y EDIFICIO NUEVO	MANTENIMIENTO PREVENTIVO	JULIO /MES		ANDRES CRUZ		
148	AIRE ACONDICIONADO FARMACIA CENTRAL Y ALTO COSTO	MANTENIMIENTO PREVENTIVO	JULIO /MES		JUAN TAVARES		
149	AIRE ACONDICIONADO EN EDIFICIOS DE CONSULTAS	MANTENIMIENTO PREVENTIVO	JULIO /MES		JUAN TAVARES		
150	FUNCIONAMIENTOS DE LAVADORAS PLANCHAS EN LAVANDERIA	MANTENIMIENTO PREVENTIVO	JULIO /MES		ANDRES CRUZ		
151	CHEQUEO DE EXTRACTORES Y CAMPANA EN COCINA	MANTENIMIENTO PREVENTIVO	JULIO /MES		EXPEDITO		

152	CAMBIO DE FELPAS SISTEMA OSMOSIS HEMODIALISIS Y 5TA PLANTA	MANTENIMIENTO PREVENTIVO	JULIO /MES		ANDRES CRUZ		
153	AIRE ACONDICIONADO AREA NORTE DESPENSA	MANTENIMIENTO PREVENTIVO	JULIO /MES		JUAN TAVARES		
154	LIMPIEZA DEL 7 PISO O TECHO JEY Y CAJA DE BREAKE	MANTENIMIENTO PREVENTIVO	JULIO /MES		ANDRES CRUZ		
155	LIMPIEZA DE FONDOS CUARTO ELECTRICO	MANTENIMIENTO PREVENTIVO	JULIO /MES		ANDRES CRUZ		
156	AIRE ACONDICIONADO AREA ESTE FARMACIA Y EMERGENCIA	MANTENIMIENTO PREVENTIVO	JULIO /MES		JUAN TAVARES		
157	MESA DE CIRUGIA SALA #5 .DRE TORINO EXL	MANTENIMIENTO PREVENTIVO	JULIO/SEMESTRAL		ELECTROMEDICINA		
158	MESA DE CIRUGIA SALA #7 .DRE TORINO EXL	MANTENIMIENTO PREVENTIVO	JULIO/SEMESTRAL		ELECTROMEDICINA		
159	ASCENSORES	MANTENIMIENTO PREVENTIVO	AGOSTO /MES		CONTRATISTA		
160	AIRE ACONDICIONADO ARCHIVO, MORGUE Y COCINA	MANTENIMIENTO PREVENTIVO	AGOSTO /MES		JUAN TAVARES		
161	AIRE ACONDICIONADO SALON DE CONFERENCIA Y RESIDENCIA MEDICA	MATENIMIENTO PREVENTIVO	AGOSTO /MES		JUAN TAVARES		
162	SISTEMAS DE OSMOSIS Y ULTRA VIOLETA	MANTENIMIENTO PREVENTIVO	AGOSTO /MES		ANDRES CRUZ		

163	AIRE ACONDICIONADO ODONTOLOGIA	MANTENIMIENTO PREVENTIVO	AGOSTO /MES		JUAN TAVARES		
164	AIRE ACONDICIONADO SALON DE CONFERENCIA	MANTENIMIENTO PREVENTIVO	AGOSTO /MES		JUAN TAVARES		
165	LIMPIEZA DE CISTERNA GENERAL HEMODIALISIS	MANTENIMIENTO PREVENTIVO	AGOSTO /MES		ANDRES CRUZ		
166	AIRE ACONDICIONADO CAFETERIA Y ARCHIVO	MANTENIMIENTO PREVENTIVO	AGOSTO /MES		JUAN TAVARES		
167	CHEQUEOS DE ESTUFAS PAILAS ARROCERAS EN COCINA	MANTENIMIENTO PREVENTIVO	AGOSTO /MES		EXPEDITO		
168	CHEQUEO DE UPC CENTRAL TOMOGRAFIA Y EDIFICIO NUEVO	MANTENIMIENTO PREVENTIVO	AGOSTO /MES		ANDRES CRUZ		
169	AIRE ACONDICIONADO FARMACIA CENTRAL Y ALTO COSTO	MANTENIMIENTO PREVENTIVO	AGOSTO /MES		JUAN TAVARES		
170	AIRE ACONDICIONADO EN EDIFICIOS DE CONSULTAS	MANTENIMIENTO PREVENTIVO	AGOSTO /MES		JUAN TAVARES		
171	FUNCIONAMIENTOS DE LAVADORAS PLANCHAS EN LAVANDERIA	MANTENIMIENTO PREVENTIVO	AGOSTO /MES		ANDRES CRUZ		
172	CHEQUEO DE EXTRACTORES Y CAMPANA EN COCINA	MANTENIMIENTO PREVENTIVO	AGOSTO /MES		EXPEDITO		

173	CAMBIO DE FELPAS SISTEMA OSMOSIS HEMODIALISIS Y 5TA PLANTA	MANTENIMIENTO PREVENTIVO	AGOSTO /MES		ANDRES CRUZ		
174	AIRE ACONDICIONADO AREA NORTE DESPENSA	MANTENIMIENTO PREVENTIVO	AGOSTO /MES		JUAN TAVARES		
175	LIMPIEZA DEL 7 PISO O TECHO JEY Y CAJA DE BREAK	MANTENIMIENTO PREVENTIVO	AGOSTO/SEMESTRAL		ANDRES CRUZ		
176	LIMPIEZA DE FONDOS CUARTO ELECTRICO AIRE	MANTENIMIENTO PREVENTIVO	AGOSTO/SEMESTRAL		ANDRES CRUZ		
177	ACONDICIONADO AREA ESTE FARMACIA Y EMERGENCIA	MANTENIMIENTO PREVENTIVO	AGOSTO/SEMESTRAL		JUAN TAVARES		
178	MESA DE CIRUGIA SALA #6 DRE TORINO 550	MANTENIMIENTO PREVENTIVO	AGOSTO/SEMESTRAL		ELECTROMEDICINA		
179	LARINGOSCOPIO UCI GREENLINE	MANTENIMIENTO PREVENTIVO	AGOSTO/SEMESTRAL		ELECTROMEDICINA		
180	ASCENSORES	MANTENIMIENTO PREVENTIVO	SEPTIEMBRE		CONTRATISTA		
181	MANTENIMIENTO PLANTA ELECTRICA	MANTENIMIENTO PREVENTIVO	SEPTIEMBRE		ANDRES CRUZ		
182	CHEQUEO DE LOS CUARTOS ELECTRICOS AIRE	MANTENIMIENTO PREVENTIVO	SEPTIEMBRE		ANDRES CRUZ		
183	ACONDICIONADO ARCHIVO, MORGUE Y COCINA AIRE	MANTENIMIENTO PREVENTIVO	SEPTIEMBRE		JUAN TAVARES		
184	ACONDICIONADO SALON DE CONFERENCIA Y RESIDENCIA MEDICA	MANTENIMIENTO PREVENTIVO	SEPTIEMBRE		JUAN TAVARES		

185	SISTEMAS DE OSMOSIS Y ULTRA VIOLETA	MANTENIMIENTO PREVENTIVO	SEPTIEMBRE		ANDRES CRUZ		
186	AIRE ACONDICIONADO ODONTOLOGIA	MANTENIMIENTO PREVENTIVO	SEPTIEMBRE		JUAN TAVARES		
187	AIRE ACONDICIONADO SALON DE CONFERENCIA	MANTENIMIENTO PREVENTIVO	SEPTIEMBRE		JUAN TAVARES		
188	LIMPIEZA DE CISTERNA GENERAL HEMODIALISIS	MANTENIMIENTO PREVENTIVO	SEPTIEMBRE		ANDRES CRUZ		
189	AIRE ACONDICIONADO CAFETERIA Y ARCHIVO	MANTENIMIENTO PREVENTIVO	SEPTIEMBRE		JUAN TAVARES		
190	CHEQUEOS DE ESTUFAS PAILAS ARROCERAS EN COCINA	MANTENIMIENTO PREVENTIVO	SEPTIEMBRE		EXPEDITO		
191	CHEQUEO DE UPC CENTRAL TOMOGRAFIA Y EDIFICIO NUEVO	MANTENIMIENTO PREVENTIVO	SEPTIEMBRE		ANDRES CRUZ		
192	AIRE ACONDICIONADO FARMACIA CENTRAL Y ALTO COSTO	MANTENIMIENTO PREVENTIVO	SEPTIEMBRE		JUAN TAVARES		
193	AIRE ACONDICIONADO EN EDIFICIOS DE CONSULTAS	MANTENIMIENTO PREVENTIVO	SEPTIEMBRE		JUAN TAVARES		
194	FUNCIONAMIENTOS DE LAVADORAS PLANCHAS EN LAVANDERIA	MANTENIMIENTO PREVENTIVO	SEPTIEMBRE		ANDRES CRUZ		

195	CHEQUEO DE EXTRACTORES Y CAMPANA EN COCINA	MANTENIMIENTO PREVENTIVO	SEPTIEMBRE		EXPEDITO		
196	CAMBIO DE FELPAS SISTEMA OSMOSIS HEMODIALISIS Y 5TA PLANTA	MANTENIMIENTO PREVENTIVO	SEPTIEMBRE		ANDRES CRUZ		
197	AIRE ACONDICIONADO AREA NORTE DESPENSA	MANTENIMIENTO PREVENTIVO	SEPTIEMBRE/SEMESTRAL		JUAN TAVARES		
198	LIMPIEZA DEL 7 PISO O TECHO JEY Y CAJA DE BREAKE	MANTENIMIENTO PREVENTIVO	SEPTIEMBRE/SEMESTRAL		ANDRES CRUZ		
199	LIMPIEZA DE FONDOS CUARTO ELECTRICO	MANTENIMIENTO PREVENTIVO	SEPTIEMBRE/SEMESTRAL		ANDRES CRUZ		
200	AIRE ACONDICIONADO AREA ESTE FARMACIA Y EMERGENCIA	MANTENIMIENTO PREVENTIVO	SEPTIEMBRE/SEMESTRAL		JUAN TAVARES		
201	LAMPARA DE CIRUGIA DRE SLS 9000 SALA 4	MANTENIMIENTO PREVENTIVO	SEPTIEMBRE/SEMESTRAL		ELECTROMEDICINA		
202	LAMPARA DE CIRUGIA DRE SALA# 8	MANTENIMIENTO PREVENTIVO	SEPTIEMBRE/SEMESTRAL		ELECTROMEDICINA		
203	LAMPARA DE CIRUGIA DRE SLS 900 SALA #5	MANTENIMIENTO PREVENTIVO	SEPTIEMBRE/SEMESTRAL		ELECTROMEDICINA		
204	OTOSCOPIO WELLALYCH	MANTENIMIENTO PREVENTIVO	SEPTIEMBRE/SEMESTRAL		ELECTROMEDICINA		
205	NEBULIZDOR AMERICAN , EMERG,	MANTENIMIENTO PREVENTIVO	SEPTIEMBRE/TRIMESTRAL		ELECTROMEDICINA		
206	VACCUN SALA #2	MANTENIMIENTO PREVENTIVO	SEPTIEMBRE/SEMESTRAL		ELECTROMEDICINA		
207	VACCUN SALA #5	MANTENIMIENTO PREVENTIVO	SEPTIEMBRE/SEMESTRAL		ELECTROMEDICINA		
208	VACCUN SALA #6	MANTENIMIENTO PREVENTIVO	SEPTIEMBRE/SEMESTRAL		ELECTROMEDICINA		

209	VACCUN SALA#4	MANTENIMIENTO PREVENTIVO	SEPTIEMBRE/SEMESTRAL		ELECTROMEDICINA		
210	VACUUN SALA# 1	MANTENIMIENTO PREVENTIVO	SEPTIEMBRE/SEMESTRAL		ELECTROMEDICINA		
211	ASPIRADOR GONCO STA. NORTE	MANTENIMIENTO PREVENTIVO	SEPTIEMBRE/TRIMESTRAL		ELECTROMEDICINA		
212	ASPIRADOR GONCO EMERGENCIA	MANTENIMIENTO PREVENTIVO	SEPTIEMBRE/ TRIMESTRAL		ELECTROMEDICINA		
213	VENTILADOR DRAGER SAVINA 300. ASKK0055	MANTENIMIENTO PREVENTIVO	SEPTIEMBRE/ TRIMESTRAL		ELECTROMEDICINA		
214	VENTILADOR DRAGER SAVINA 300. ASKK0061	MANTENIMIENTO PREVENTIVO	SEPTIEMBRE/ TRIMESTRAL		ELECTROMEDICINA		
215	VENTILADOR DRAGER SAVINA 300. ASKK0070	MANTENIMIENTO PREVENTIVO	SEPTIEMBRE/ TRIMESTRAL		ELECTROMEDICINA		
CUARTO TRIMESTRE							
216	ASCENSORES	MANTENIMIENTO PREVENTIVO	OCTUBRE DEL 3 AL 7		CONTRATISTA		
217	AIRE ACONDICIONADO FARMCIA Y CUARTOS FRIOS	MANTENIMIENTO PREVENTIVO	OCTUBRE DEL 1 AL 15		JUAN TAVARES		
218	AIRE ACONDICIONADO CUARTOS FRIOS COCINA Y DESPENSA	MANTENIMIENTO PREVENTIVO	OCTUBRE DEL 16 AL 30		JUAN TAVARES		
219	CUARTO ELECTRICO DE LA ESCALERA DE EMERGENCIA	MANTENIMIENTO PREVENTIVO	OCTUBRE DEL 12 AL 20		ANDRES CRUZ		
220	AIRE ACONDICIONADO ODONTLOGIA	MANTENIMIENTO PREVENTIVO	OCTUBRE		JUAN TAVARES		
221	AIRE ACONDICIONADO SALON DE CONFERENCIA	MANTENIMIENTO PREVENTIVO	OCTUBRE		JUAN TAVARES		

222	LIMPIEZA DE CISTERNA GENERAL HEMODIALISIS	MANTENIMIENTO PREVENTIVO	OCTUBRE		ANDRES CRUZ		
223	AIRE ACONDICIONADO CAFETERIA Y ARCHIVO	MANTENIMIENTO PREVENTIVO	OCTUBRE		JUAN TAVARES		
224	CHEQUEOS DE ESTUFAS PAILAS ARROCERAS EN COCINA	MANTENIMIENTO PREVENTIVO	OCTUBRE		EXPEDITO		
225	CHEQUEO DE UPC CENTRAL TOMOGRAFIA Y EDIFICIO NUEVO	MANTENIMIENTO PREVENTIVO	OCTUBRE		ANDRES CRUZ		
226	AIRE ACONDICIONADO FARMACIA CENTRAL Y ALTO COSTO	MANTENIMIENTO PREVENTIVO	OCTUBRE		JUAN TAVARES		
227	AIRE ACONDICIONADO EN EDIFICIOS DE CONSULTAS	MANTENIMIENTO PREVENTIVO	OCTUBRE		JUAN TAVARES		
228	CUARTOS FRIOS MAQUINA DE HIELO FRIZEER EN COCINA	MANTENIMIENTO PREVENTIVO	OCTUBRE		JUAN TAVARES		
229	FUNCIONAMIENTOS DE LAVADORAS PLANCHAS EN LAVANDERIA	MANTENIMIENTO PREVENTIVO	OCTUBRE		ANDRES CRUZ		
230	CHEQUEO DE EXTRACTORES Y CAMPANA EN COCINA	MANTENIMIENTO PREVENTIVO	OCTUBRE		EXPEDITO		
231	CAMBIO DE FELPAS SISTEMA OSMOSIS HEMODIALISIS Y 5TA PLANTA	MANTENIMIENTO PREVENTIVO	OCTUBRE		ANDRES CRUZ		

232	AIRE ACONDICIONADO AREA NORTE DESPENSA	MANTENIMIENTO PREVENTIVO	OCTUBRE		JUAN TAVARES		
233	LIMPIEZA DEL 7 PISO O TECHO JEY Y CAJA DE BREAKE	MANTENIMIENTO PREVENTIVO	OCTUBRE		ANDRES CRUZ		
234	LIMPIEZA DE FONDOS CUARTO ELECTRICO	MANTENIMIENTO PREVENTIVO	OCTUBRE		ANDRES CRUZ		
235	AIRE ACONDICIONADO AREA ESTE FARMACIA Y EMERGENCIA	MANTENIMIENTO PREVENTIVO	OCTUBRE		JUAN TAVARES		
236	RELLENADOS DE TODOS LOS EXTINTORES	MANTENIMIENTO PREVENTIVO	OCTUBRE		ANDRES CRUZ		
237	TRANSFORMADORES	MANTENIMIENTO PREVENTIVO	OCTUBRE DEL 3 AL 18		ELECTROMEDICINA		
238	MANTENIMIENTO OFICINAS DE LA DIRECCION	MANTENIMIENTO PREVENTIVO	OCTUBRE DEL 5 AL 26		JUAN TAVARES		
239	VENTILADOR DRAGER SAVINA 300.ASKK0063	MANTENIMIENTO PREVENTIVO	OCTUBRE/TRIMESTRAL		ELECTROMEDICINA		
240	VENTILADOR MINDRAY SV300	MANTENIMIENTO PREVENTIVO	OCTUBRE/TRIMESTRAL		ELECTROMEDICINA		
241	VENTILADOR DRAGER SAVINA 300, ASKK0078	MANTENIMIENTO PREVENTIVO	OCTUBRE/TRIMESTRAL		ELECTROMEDICINA		
242	VENTILADOR DRAGER SAVINA 300.ASSL0268	MANTENIMIENTO PREVENTIVO	OCTUBRE/TRIMESTRAL		ELECTROMEDICINA		
243	VENTILADOR DRAGER SAVINA 300.ASKK0050	MANTENIMIENTO PREVENTIVO	OCTUBRE/TRIMESTRAL		ELECTROMEDICINA		
244	NEBULIZDOR AMERICAN , EMERG, 2	MANTENIMIENTO PREVENTIVO	OCTUBRE/TRIMESTRAL		ELECTROMEDICINA		

245	PLATAFORMA DE CIRUGIA SALA #	MANTENIMIENTO PREVENTIVO	OCTUBRE/TRIMESTRAL		ELECTROMEDICINA		
246	ASCENSORES	MANTENIMIENTO PREVENTIVO	NOVIEMBRE DEL 3 AL 7		CONTRATISTA		
247	AIRE ACONDICIONADO	AREA NORTE, SUR Y ESTE	NOVIEMBRE DEL 1 AL 15		JUAN TAVARES		
248	AIRE ACONDICIONADO	AREA CENTRAL Y FARMACIA	NOVIEMBRE DEL 16 AL 30		JUAN TAVARES		
249	CISTERNA	MANTENIMIENTO PREVENTIVO	NOVIEMBRE DEL 20 AL 28		ANDRES CRUZ		
250	PARQUEO Y JARDINERIA	MANTENIMIENTO PREVENTIVO	NOVIEMBRE DEL 10 AL 26		ANDRES CRUZ		
251	LIMPIEZA Y LIBRICACION PUERTA DE ENTRADA	MANTENIMIENT PREVENTIVO	NOVIEMBRE DEL 10 AL 15		WILLIAN		
252	AIRE ACONDICIONADO FARMCIA Y CUARTOS FRIOS	MANTENIMIENTO PREVENTIVO	NOVIEMBRE		JUAN TAVARES		
253	AIRE ACONDICIONADO CUARTOS FRIOS COCINA Y DESPENSA	MANTENIMIENTO PREVENTIVO	NOVIEMBRE		JUAN TAVARES		
254	CUARTO ELECTRICO DE LA ESCALERA DE EMERGENCIA	MANTENIMIENTO PREVENTIVO	NOVIEMBRE		ANDRES CRUZ		
255	AIRE ACONDICIONADO ODONTLOGIA	MANTENIMIENTO PREVENTIVO	NOVIEMBRE		JUAN TAVARES		
256	AIRE ACONDICIONADO SALON DE CONFERENCIA	MANTENIMIENTO PREVENTIVO	NOVIEMBRE		JUAN TAVARES		
257	LIMPIEZA DE CISTERNA GENERAL HEMODIALISIS	MANTENIMIENTO PREVENTIVO	NOVIEMBRE		ANDRES CRUZ		

258	AIRE ACONDICIONADO CAFETERIA Y ARCHIVO	MANTENIMIENTO PREVENTIVO	NOVIEMBRE		JUAN TAVARES		
259	CHEQUEOS DE ESTUFAS PAILAS ARROCERAS EN COCINA	MANTENIMIENTO PREVENTIVO	NOVIEMBRE		EXPEDITO		
260	CHEQUEO DE UPC CENTRAL TOMOGRAFIA Y EDIFICIO NUEVO	MANTENIMIENTO PREVENTIVO	NOVIEMBRE		ANDRES CRUZ		
261	AIRE ACONDICIONADO FARMACIA CENTRAL Y ALTO COSTO	MANTENIMIENTO PREVENTIVO	NOVIEMBRE		JUAN TAVARES		
262	AIRE ACONDICIONADO EN EDIFICIOS DE CONSULTAS	MANTENIMIENTO PREVENTIVO	NOVIEMBRE		JUAN TAVARES		
263	CUARTOS FRIOS MAQUINA DE HIELO FRIZEER EN COCINA	MANTENIMIENTO PREVENTIVO	NOVIEMBRE		JUAN TAVARES		
264	ELECTROCAUTERIO DRE 300 SALA #1	MANTENIMIENTO PREVENTIVO	NOVIEMBRE/TRIMESTRAL		ELECTROMEDICINA		
265	ELECTROCAUTERIO DRE 300 SALA #2	MANTENIMIENTO PREVENTIVO	NOVIEMBRE/TRIMESTRAL		ELECTROMEDICINA		
266	ELECTROCAUTERIO DRE 300 SALA #3	MANTENIMIENTO PREVENTIVO	NOVIEMBRE/TRIMESTRAL		ELECTROMEDICINA		
267	ELECTROCAUTERIO DRE 300 SALA #4	MANTENIMIENTO PREVENTIVO	NOVIEMBRE/TRIMESTRAL		ELECTROMEDICINA		
268	TOMOGRFO	MANTENIMIENTO PREVENTIVO	NOVIEMBRE/TRIMESTRAL		ELECTROMEDICINA		
269	ARCO EN C	MANTENIMIENTO PREVENTIVO	NOVIEMBRE/TRIMESTRAL		ELECTROMEDICINA		
270	ESTERILIZADOR GETNGE VAPOR # 2	MANTENIMIENTO PREVENTIVO	NOVIEMBRE/TRIMESTRAL		ELECTROMEDICINA		
271	ASCENSORES	MANTENIMIENTO PREVENTIVO	DICIEMBRE DEL 3 AL 7		CONTRATISTA		

272	CHEQUEO DE TODAS LAS AREAS EMERGENCIA, RAYOS X, LABORATORIO Y DIALISIS	MANTENIMIENTO PREVENTIVO	DICIEMBRE DEL 5 AL 22		JUAN TAVARES		
273	AIRE ACONDICIONADO EN EDIFICIOS DE CONSULTAS	MANTENIMIENTO PREVENTIVO	DICIEMBRE		JUAN TAVARES		
274	CUARTOS FRIOS MAQUINA DE HIELO FRIZEER EN COCINA	MANTENIMIENTO PREVENTIVO	DICIEMBRE		EXPEDITO		
275	CISTERNA	MANTENIMIENTO PREVENTIVO	DICIEMBRE		FAUSTO LUNA		
276	PARQUEO Y JARDINERIA LIMPIEZA	MANTENIMIENTO PREVENTIVO	DICIEMBRE		ANDRES CRUZ		
277	Y LIBRICACION PUERTA DE ENTRADA	MANTENIMIEN T PREVENTIVO	DICIEMBRE		WILLIAN		
278	AIRE ACONDICIONADO FARMCIA Y CUARTOS FRIOS	MANTENIMIENTO PREVENTIVO	DICIEMBRE		JUAN TAVARES		
279	AIRE ACONDICIONADO CUARTOS FRIOS COCINA Y DESPENSA	MANTENIMIENTO PREVENTIVO	DICIEMBRE		JUAN TAVARES		
280	CUARTO ELECTRICO DE LA ESCALERA DE EMERGENCIA	MANTENIMIENTO PREVENTIVO	DICIEMBRE		ANDRES CRUZ		
281	AIRE ACONDICIONADO ODONTLOGIA	MANTENIMIENTO PREVENTIVO	DICIEMBRE		JUAN TAVARES		
282	AIRE ACONDICIONADO SALON DE CONFERENCIA	MANTENIMIENTO PREVENTIVO	DICIEMBRE		JUAN TAVARES		

283	LIMPIEZA DE CISTERNA GENERAL HEMODIALISIS	MANTENIMIENTO PREVENTIVO	DICIEMBRE		ANDRES CRUZ		
284	ESTERILIZADOR DE VAPOR GETINGE #1	MANTENIMIENTO PREVENTIVO	DICIEMBRE/TRIMESTRAL		ELECTROMEDICINA		
285	LAVADORA DE INSTRUM GETINGE #1	MANTENIMIENTO PREVENTIVO	DICIEMBRE/TRIMESTRAL		ELECTROMEDICINA		
286	LAVADORA DE INSTRUM GETINGE #2	MANTENIMIENTO PREVENTIVO	DICIEMBRE/TRIMESTRAL		ELECTROMEDICINA		
287	NEBULIZADOR AMERICAN EMERGENCIA	MANTENIMIENTO PREVENTIVO	DICIEMBRE/TRIMESTRAL		ELECTROMEDICINA		
288	ASPIRADOR GONCO	MANTENIMIENTO PREVENTIVO	DICIEMBRE/TRIMESTRAL		ELECTROMEDICINA		
289	VENTILADOR DRAGER SAVINA 300 ASKK0055	MANTENIMIENTO PREVENTIVO	DICIEMBRE/TRIMESTRAL		ELECTROMEDICINA		
290	VENTILADOR DRAGER SAVINA 300 ASKK0061	MANTENIMIENTO PREVENTIVO	DICIEMBRE/TRIMESTRAL		ELECTROMEDICINA		
291	VENTILADOR DRAGER SAVINA 300 ASKK0070	MANTENIMIENTO PREVENTIVO	DICIEMBRE/TRIMESTRAL		ELECTROMEDICINA		



Nombre del Centro de Salud: Hosp. Reg. Universitario José María Cabal y Seg.

TIPO DE INSIDENCIA	CATEGORIZACION DEL INCIDENTE	FECHA DE LA INSIDENCIA
MEDICAMENTOS E INSUMOS	ALTO	02/05/2023
INFRAESTRUCTURA	MEDIO	7:30 Am.
EQUIPAMIENTO	BAJO	CIVOGIA H2
RECURSOS HUMANOS		

DESCRIBA LA INSIDENCIA :

daño en el control remoto y la tarjeta electrónica.

Responsable de registro de incidencias :

Fecha de recibido: 02/05/2023

Hora de recibido: 7:30 Am.

Legenda para Categorización de Incidentes

Tipo de Incidente	Categorización de Incidentes	
1.2.1 Medicamentos e Insumos	Bajo/Medio	No se detiene el servicio y/o dispone de una opción del mismo grupo terapéutico, no es un medicamento crítico.
	Alta	Pone el riesgo la vida de un paciente (por ejemplo, que el establecimiento disponga de menos de 3 días de consumo de medicamentos como son la epinefrina, atropina, jeringas).
1.2.2 Infraestructura	Bajo/Medio	No se detiene el servicio y/o dispone de una opción (por ej. Aplica para los casos de filtraciones menores, agrietamientos, plafones deteriorados...
	Alta	Se detiene el servicio (estado crítico de la infraestructura, entrada de agua de manera masiva, problemas eléctricos, vicios de construcción y sin mantenimiento).
1.2.3 Equipamiento	Bajo	Mantenimiento de equipos
	Medio	Fuera de servicio del equipo por tema de voltaje, falta ups.
	Alta	Fuera de servicio equipo por falta de limpieza y mantenimiento. Se detiene el servicio (falla de equipo, fallas eléctricas).
1.2.4 Recursos Humanos	Bajo y Medio	Categorización de Incidentes Cuando se solicita un personal para cubrir una plaza que desarrolla funciones Asistenciales o Administrativa en el centro de salud y su ausencia no provoca una situación fuera de control y que afecte de manera inmediata al usuario.
	Alta	Categorización de Incidentes Cuando se solicita un personal para cubrir una plaza que desarrolla funciones Asistenciales o Administrativa en el centro de salud y su ausencia provoca situación que afecta de forma inmediata al usuario.



Formulario para Petición de Trabajo de Mantenimiento

DADM-FO-019 Versión: 01
Fecha de aprobación: 14/03/2019

Fecha: 02/05/2023

Área Solicitante: Cirugía sofa #2

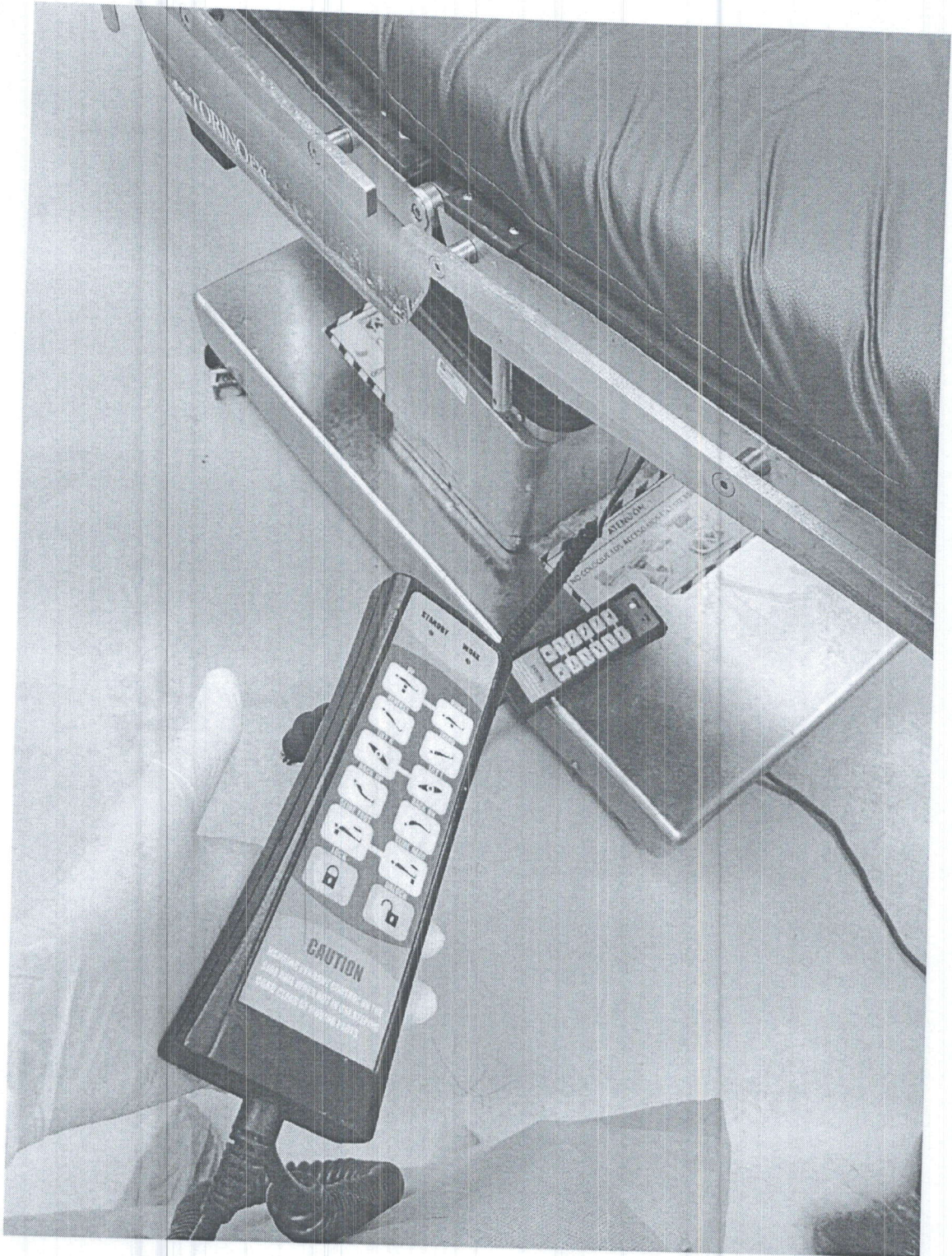
Descripción de Trabajo a Efectuar
mesa cirugía quirófano #2

<i>Dr. Carlos Harriel</i>		
Nombre del Solicitante	Firma Solicitante	2/5/2023
		Fecha de la Solicitud

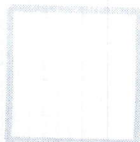
<i>Dr. H. H. H.</i>	<i>Dr. H. H. H.</i>	
Nombre del Técnico	Firma del Técnico	05/05/2023
		Fecha Terminó de Trabajo



Andres Electromedicina
ayer a la(s) 10:55 a. m.



0:15



Nombre del Centro de Salud: _____

TIPO DE INSIDENCIA	CATEGORIZACION DEL INCIDENTE	FECHA DE LA INSIDENCIA	HORA DE LA INSIDENCIA	AREA AFECTADA
MEDICAMENTOS E INSUMOS	ALTO	04/05/2023	11:45 Am	CNUGIA Q.6
INFRAESTRUCTURA	MEDIO			
EQUIPAMIENTO	<input checked="" type="checkbox"/> BAJO			
RECURSOS HUMANOS				

DESCRIBA LA INSIDENCIA:

líneas de succión obstruida
se requirió limpieza de la línea
y la toma de succión

Responsable de registro de incidencias: _____

Fecha de recibido: 04/05/2023

Hora de recibido: 11:45 Am.

Leyenda para Categorización de Incidentes

Tipo de Incidente	Categorización de Incidentes	
1.2.1 Medicamentos e Insumos	Bajo/Medio	No se detiene el servicio y/o dispone de una opción del mismo grupo terapéutico, no es un medicamento crítico.
	Alta	Pone el riesgo la vida de un paciente (por ejemplo, que el establecimiento disponga de menos de 3 días de consumo de medicamentos como son la epinefrina, atropina, jeringas).
1.2.2 Infraestructura	Bajo/Medio	No se detiene el servicio y/o dispone de una opción (por ej. Aplica para los casos de filtraciones menores, agrietamientos, plafones deteriorados...
	Alta	Se detiene el servicio (estado crítico de la infraestructura, entrada de agua de manera masiva, problemas eléctricos, vicios de construcción y sin mantenimiento).
1.2.3 Equipamiento	Bajo	Mantenimiento de equipos
	Medio	Fuera de servicio del equipo por tema de voltaje, falta ups.
	Alta	Fuera de servicio equipo por falta de limpieza y mantenimiento. Se detiene el servicio (falla de equipo, fallas eléctricas).
	Categorización de Incidentes	
	Cuando se solicita un personal para cubrir una plaza que desarrolla funciones...	



SNS
SERVICIO NACIONAL
DE SALUD

Formulario para Petición de Trabajo de Mantenimiento
DADM-FO-019 Versión: 01
Fecha de aprobación: 14/03/2019

Fecha: 02/05/2023

Área Solicitante: Cirugía

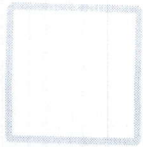
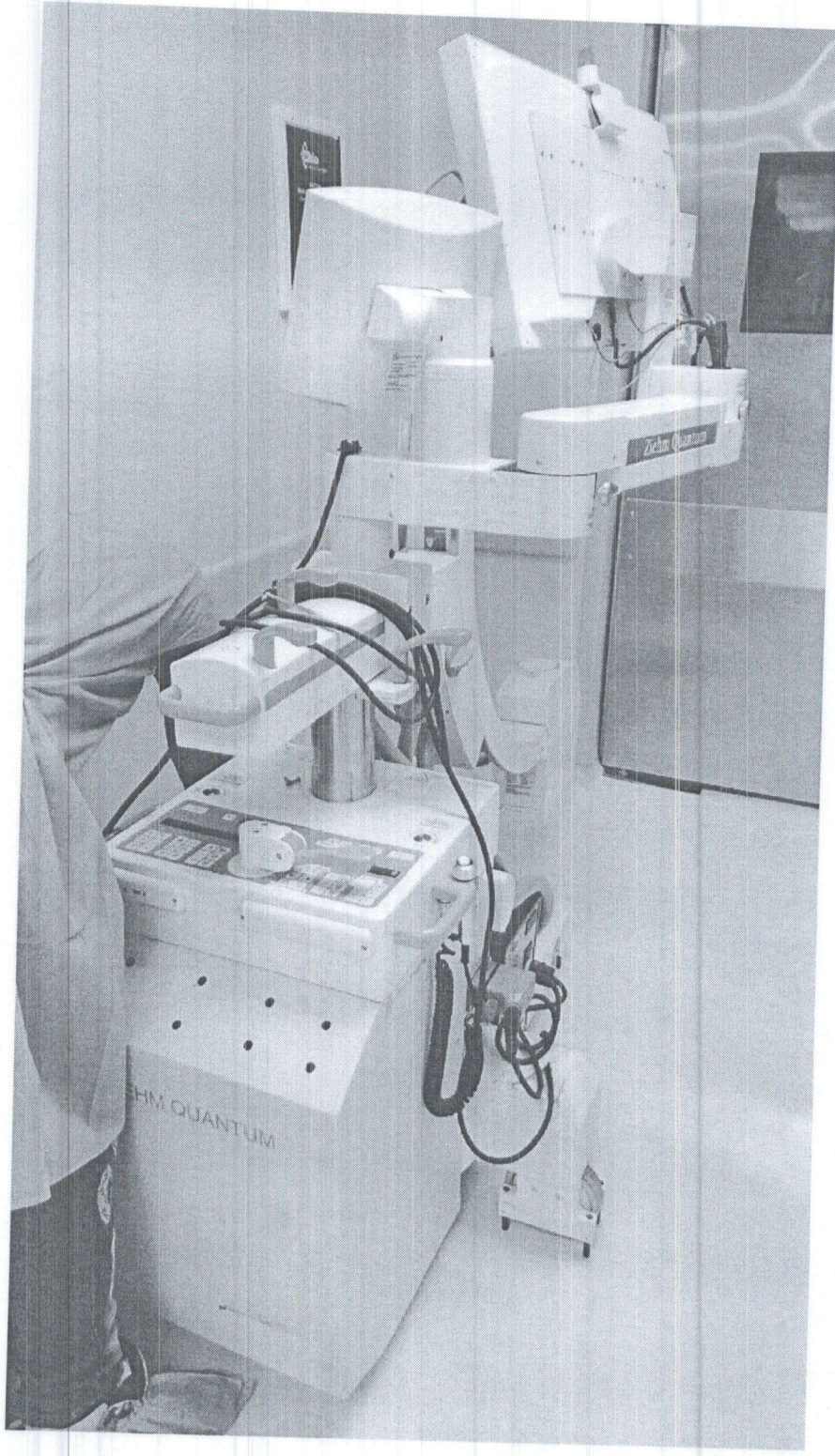
Descripción de Trabajo a Efectuar
aspiración sala #6

lic. Carlos Harrold		
Nombre del Solicitante	Firma Solicitante	2/5/2023
		Fecha de la Solicitud

Doni Alcazar		
Nombre del Técnico	Firma del Técnico	05/05/2023
		Fecha Terminó de Trabajo



Andres Electromedicina
21/4/2023 a la(s) 12:46 p. m.



Nombre del Centro de Salud: Hospital Regional/UP. Jose maria Castro y Lopez

TIPO DE INSIDENCIA	CATEGORIZACION DEL INCIDENTE		FECHA DE LA INSIDENCIA
MEDICAMENTOS E INSUMOS	ALTO		03/05/2023
INFRAESTRUCTURA	MEDIO	✓	8:30 Am
EQUIPAMIENTO	BAJO	✓	12:PM. C. Urgico
RECURSOS HUMANOS			

DESCRIBA LA INSIDENCIA :

conector eléctrico roto y Reemplazo

Responsable de registro de incidencias :

Fecha de recibido: 03/05/2023

Hora de recibido: 8:30 Am

Leyenda para Categorización de Incidentes

Tipo de Incidente	Categorización de Incidentes	
1.2.1 Medicamentos e Insumos	Bajo/Medio	No se detiene el servicio y/o dispone de una opción del mismo grupo terapéutico, no es un medicamento crítico.
	Alta	Pone el riesgo la vida de un paciente (por ejemplo, que el establecimiento disponga de menos de 3 días de consumo de medicamentos como son la epinefrina, atropina, jeringas).
1.2.2 Infraestructura	Bajo/Medio	No se detiene el servicio y/o dispone de una opción (por ej. Aplica para los casos de filtraciones menores, agrietamientos, plafones deteriorados...
	Alta	Se detiene el servicio (estado crítico de la infraestructura, entrada de agua de manera masiva, problemas eléctricos, vicios de construcción y sin mantenimiento).
1.2.3 Equipamiento	Bajo	Mantenimiento de equipos
	Medio	Fuera de servicio del equipo por tema de voltaje, falta ups. Fuera de servicio equipo por falta de limpieza y mantenimiento.
	Alta	Se detiene el servicio (falla de equipo, fallas eléctricas).
	Categorización de Incidentes	
	Cuando se solicita un personal para cubrir una plaza que desarrolla funciones	



SNS
SERVICIO NACIONAL
DE SALUD

Formulario para Petición de Trabajo de Mantenimiento
DADM-FO-019 Versión: 01
Fecha de aprobación: 14/03/2019

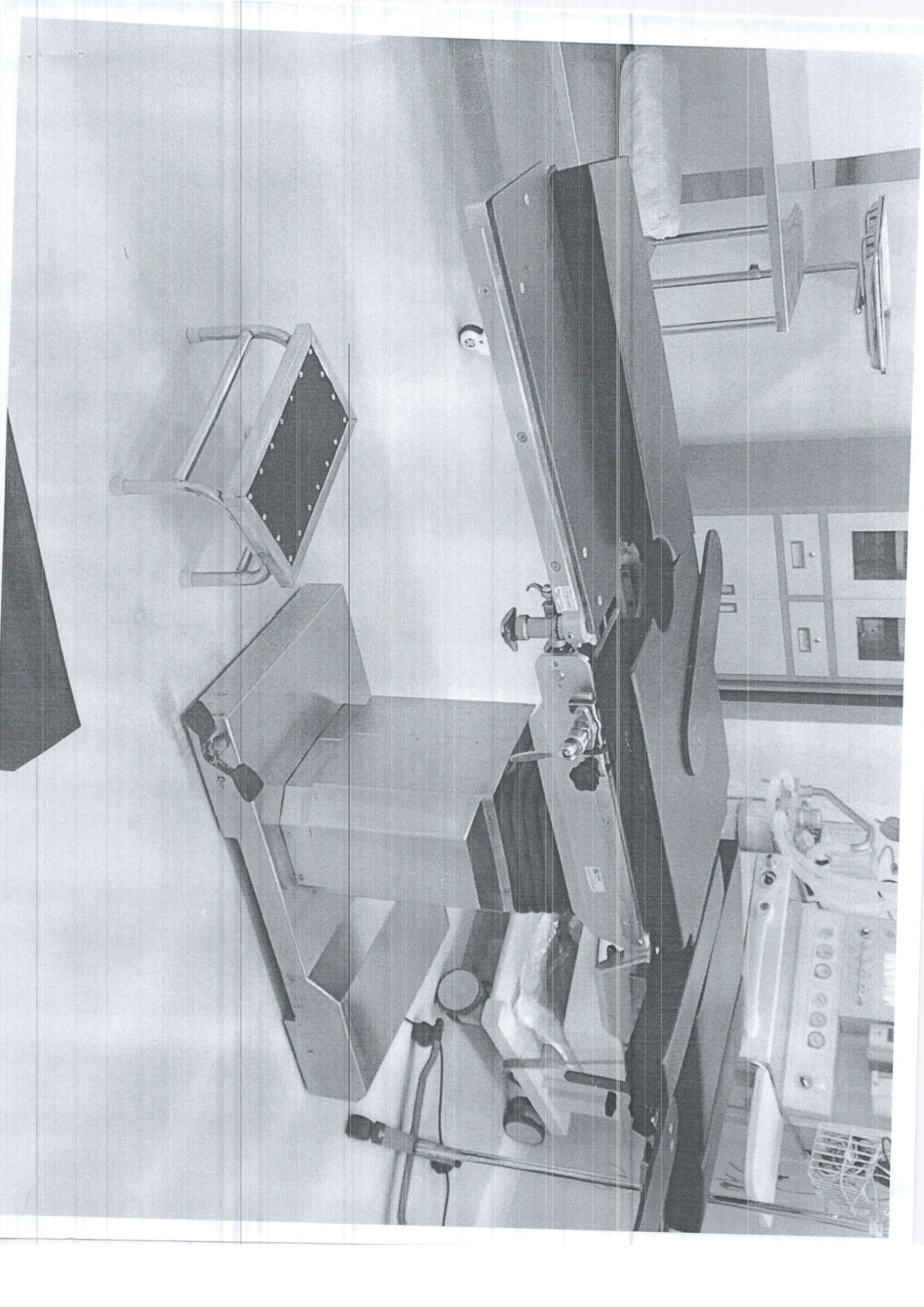
Fecha 03/05/2023

Área Solicitante: Cirugía

Descripción de Trabajo a Efectuar
Reparación mesa de cirugía sala # 5.---

<u>Dr. Carlos Marín</u>		<u>3/5/2023</u>
Nombre del Solicitante	Firma Solicitante	Fecha de la Solicitud

<u>Don Alvaro</u>	<u>Don Alvaro</u>	<u>3/05/2023</u>
Nombre del Técnico	Firma del Técnico	Fecha Termino de Trabajo





Formulario Reporte de Incidencias

DCH-FO-026 Versión: 01

Fecha de aprobación: 21/07/2020

Nombre del Centro de Salud: _____

TIPO DE INSIDENCIA	CATEGORIZACION DEL INCIDENTE	FECHA DE LA INSIDENCIA
MEDICAMENTOS E INSUMOS	ALTO	03/05/2023
INFRAESTRUCTURA	MEDIO	7:30 Am
EQUIPAMIENTO	BAJO	ortopedia
RECURSOS HUMANOS		

DESCRIBA LA INSIDENCIA:

Baja en c. salida de servicio por falta de software.
reemplazo por otro equipo mientras se repara

Responsable de registro de incidencias: _____

Fecha de recibido: 03/05/2023

Hora de recibido: 8:20 Am

Leyenda para Categorización de Incidentes

Tipo de Incidente	Categorización de Incidentes	
1.2.1 Medicamentos e Insumos	Bajo/Medio	No se detiene el servicio y/o dispone de una opción del mismo grupo terapéutico, no es un medicamento crítico.
	Alta	Pone el riesgo la vida de un paciente (por ejemplo, que el establecimiento disponga de menos de 3 días de consumo de medicamentos como son la epinefrina, atropina, jeringas).
1.2.2 Infraestructura	Bajo/Medio	No se detiene el servicio y/o dispone de una opción (por ej. Aplica para los casos de filtraciones menores, agrietamientos, plafones deteriorados...
	Alta	Se detiene el servicio (estado crítico de la infraestructura, entrada de agua de manera masiva, problemas eléctricos, vicios de construcción y sin mantenimiento).
1.2.3 Equipamiento	Bajo	Mantenimiento de equipos
	Medio	Fuera de servicio del equipo por tema de voltaje, falta ups.
	Alta	Fuera de servicio equipo por falta de limpieza y mantenimiento. Se detiene el servicio (falla de equipo, fallas eléctricas).
	Categorización de Incidentes	
	Cuando se solicita un personal para cubrir una plaza que desarrolla funciones	



SNS
SERVICIO NACIONAL
DE SALUD

Formulario para Petición de Trabajo de Mantenimiento

DADM-FO-019 Versión: 01
Fecha de aprobación: 14/03/2019

Fecha: 03/05/2023

Área Solicitante: ortopedia

Descripción de Trabajo a Efectuar
Unidad de Bazo en C. para de servicio

<i>de Caribis...</i>		3/5/2023
Nombre del Solicitante	Firma Solicitante	Fecha de la Solicitud

<i>Don...</i>		04/05/2023
Nombre del Técnico	Firma del Técnico	Fecha Termino de Trabajo





Nombre del Centro de Salud: _____

TIPO DE INSIDENCIA	CATEGORIZACION DEL INCIDENTE		FECHA DE LA INSIDENCIA
MEDICAMENTOS E INSUMOS	ALTO		HORA DE LA INSIDENCIA
INFRAESTRUCTURA	MEDIO	✓	AREA AFECTADA
EQUIPAMIENTO	BAJO		
RECURSOS HUMANOS			

Baño de damas consulta

DESCRIBA LA INSIDENCIA:

Se reportó baño de damas en la consulta asistido

Responsable de registro de incidencias: _____

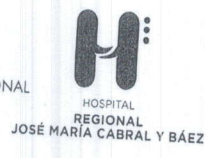
Juan E. Tovar

Fecha de recibido: 25/5/23

Hora de recibido: 11:00 AM

Leyenda para Categorización de Incidentes

Tipo de Incidente	Categorización de Incidentes	
1.2.1 Medicamentos e Insumos	Bajo/Medio	No se detiene el servicio y/o dispone de una opción del mismo grupo terapéutico, no es un medicamento crítico.
	Alta	Pone el riesgo la vida de un paciente (por ejemplo, que el establecimiento disponga de menos de 3 días de consumo de medicamentos como son la epinefrina, atropina, jeringas).
1.2.2 Infraestructura	Bajo/Medio ✓	No se detiene el servicio y/o dispone de una opción (por ej. Aplica para los casos de filtraciones menores, agrietamientos, plafones deteriorados...
	Alta	Se detiene el servicio (estado crítico de la infraestructura, entrada de agua de manera masiva, problemas eléctricos, vicios de construcción y sin mantenimiento).
1.2.3 Equipamiento	Bajo	Mantenimiento de equipos
	Medio	Fuera de servicio del equipo por tema de voltaje, falta ups. Fuera de servicio equipo por falta de limpieza y mantenimiento.
	Alta	Se detiene el servicio (falla de equipo, fallas eléctricas).
1.2.4 Recursos Humanos	Bajo y Medio	Cuando se solicita un personal para cubrir una plaza que desarrolla funciones Asistenciales o Administrativa en el centro de salud y su ausencia no provoca una situación fuera de control y que afecte de manera inmediata al usuario.
	Alta	Cuando se solicita un personal para cubrir una plaza que desarrolla funciones Asistenciales o Administrativa en el centro de salud y su ausencia provoca una situación que afecta de forma inmediata al usuario.



Fecha: 25/5/20

Área Solicitante: Baño de dama
consulta

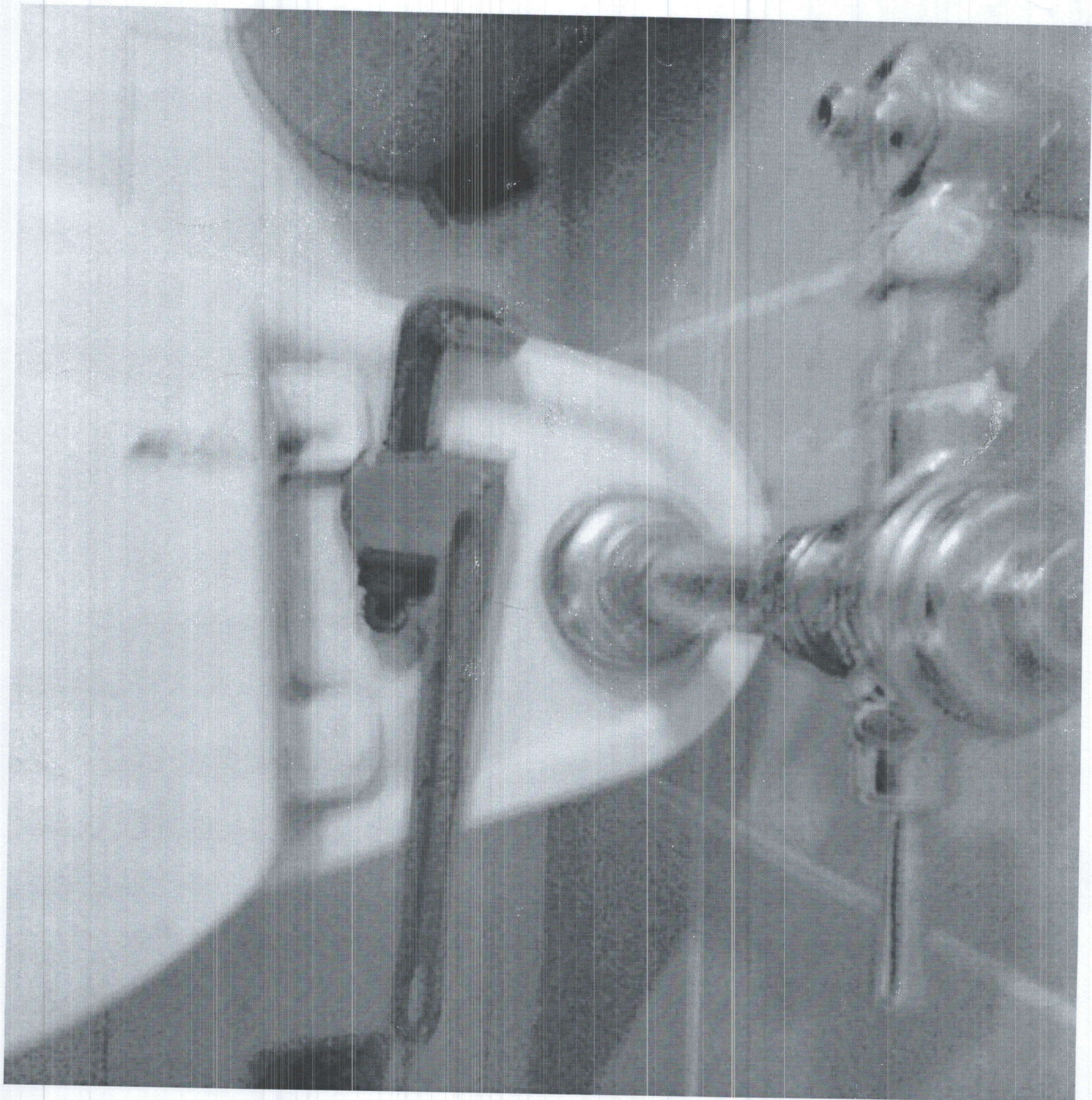
Descripción de Trabajo a Efectuar

Baño de dama averiado

<u>Reinaldo</u>	* <u>Reinaldo</u>	
Nombre del Solicitante	Firma Solicitante	Fecha de la Solicitud

<u>Justo Lino</u>	<u>Justo Lino</u>	
Nombre del Técnico	Firma del Técnico	Fecha Término de Trabajo







Nombre del Centro de Salud: _____

TIPO DE INSIDENCIA	CATEGORIZACION DEL INCIDENTE	FECHA DE LA INSIDENCIA	
MEDICAMENTOS E INSUMOS	ALTO	HORA DE LA INSIDENCIA	
INFRAESTRUCTURA	MEDIO	AREA AFECTADA	3 ^{ra} Norte Estomatología
EQUIPAMIENTO	BAJO		
RECURSOS HUMANOS			

DESCRIBA LA INSIDENCIA:

negotero tapado

Responsable de registro de incidencias: _____

Juan E Torres

Fecha de recibido: _____

25/5/23

Hora de recibido: _____

10:00AM

Leyenda para Categorización de Incidentes

Tipo de Incidente	Categorización de Incidentes	
1.2.1 Medicamentos e Insumos	Bajo/Medio	No se detiene el servicio y/o dispone de una opción del mismo grupo terapéutico, no es un medicamento crítico.
	Alta	Pone el riesgo la vida de un paciente (por ejemplo, que el establecimiento disponga de menos de 3 días de consumo de medicamentos como son la epinefrina, atropina, jeringas).
1.2.2 Infraestructura	Bajo/Medio	No se detiene el servicio y/o dispone de una opción (por ej. Aplica para los casos de filtraciones menores, agrietamientos, plafones deteriorados...
	Alta	Se detiene el servicio (estado crítico de la infraestructura, entrada de agua de manera masiva, problemas eléctricos, vicios de construcción y sin mantenimiento).
1.2.3 Equipamiento	Bajo	Mantenimiento de equipos
	Medio	Fuera de servicio del equipo por tema de voltaje, falta ups. Fuera de servicio equipo por falta de limpieza y mantenimiento.
	Alta	Se detiene el servicio (falla de equipo, fallas eléctricas).
1.2.4 Recursos Humanos	Bajo y Medio	Cuando se solicita un personal para cubrir una plaza que desarrolla funciones Asistenciales o Administrativa en el centro de salud y su ausencia no provoca una situación fuera de control y que afecte de manera inmediata al usuario.
	Alta	Cuando se solicita un personal para cubrir una plaza que desarrolla funciones Asistenciales o Administrativa en el centro de salud y su ausencia provoca situación que afecta de forma inmediata al usuario.



Fecha: 25/5/23

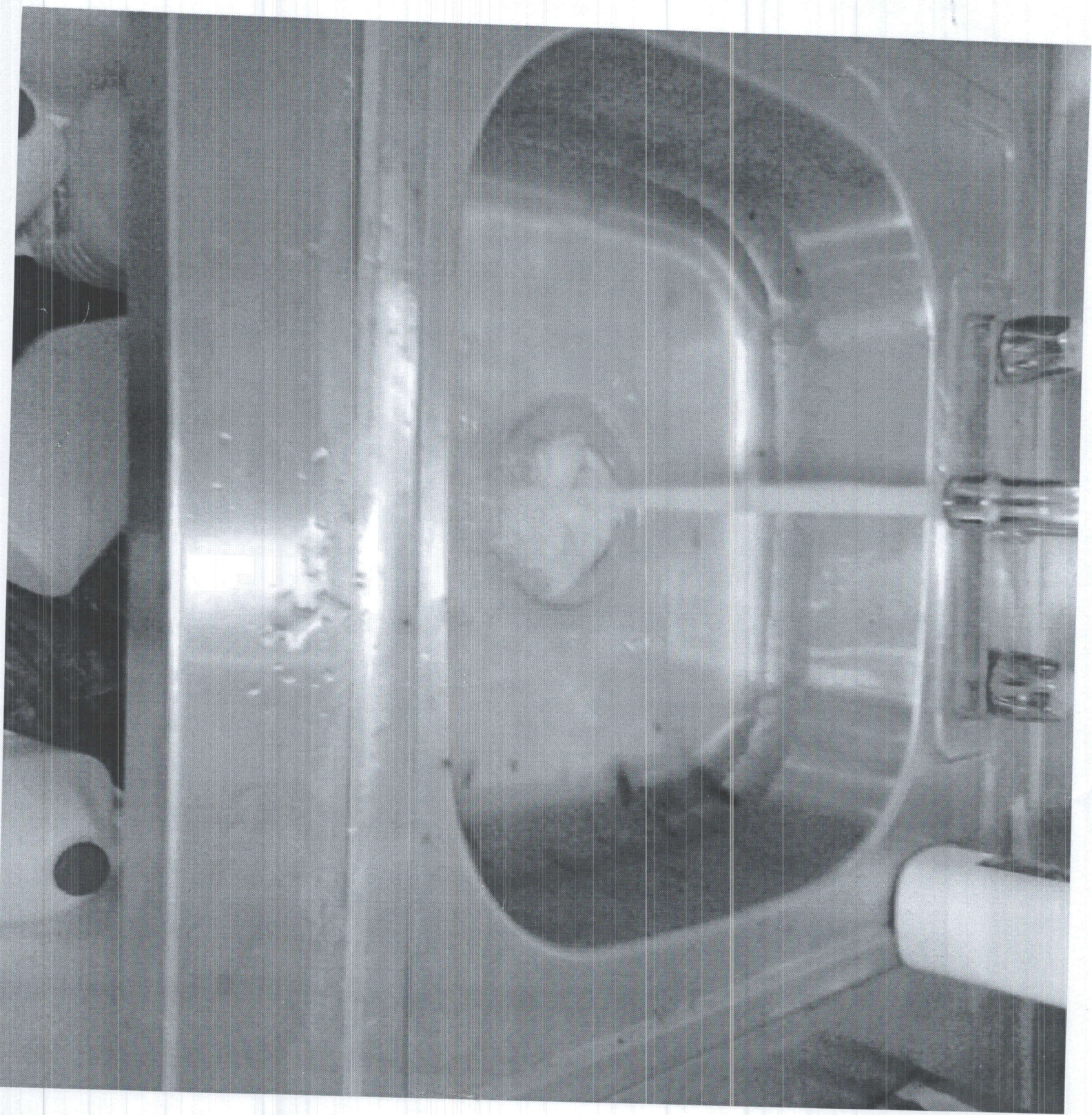
Área Solicitante: 3^{ra} Norte estas enfer.

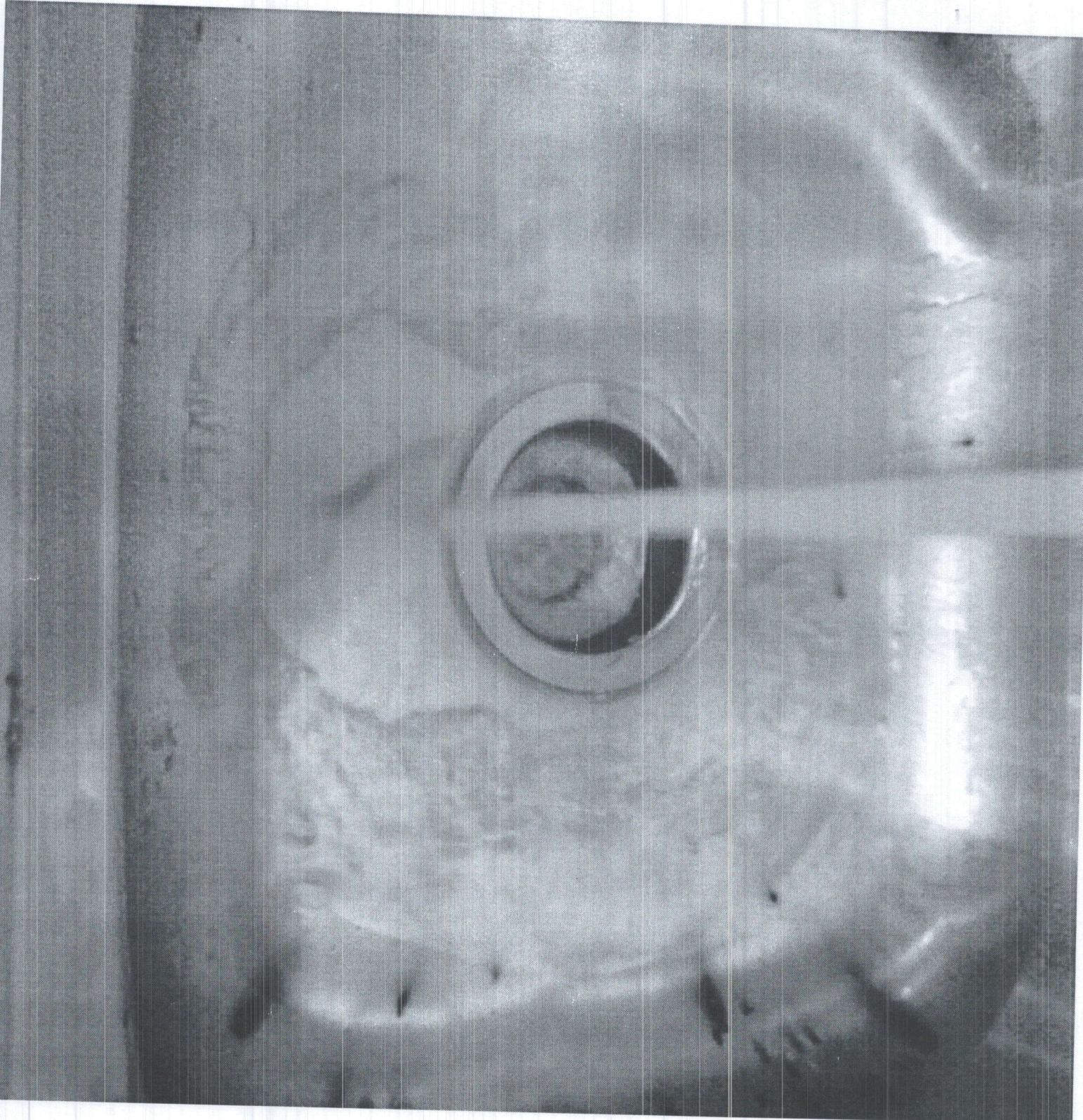
Descripción de Trabajo a Efectuar

Fregadero Tejado

<i>Andrés</i>	<i>[Firma]</i>	
Nombre del Solicitante	Firma Solicitante	Fecha de la Solicitud

Nombre del Técnico	Firma del Técnico	Fecha Término de Trabajo





Nombre del Centro de Salud: _____

TIPO DE INSIDENCIA	CATEGORIZACION DEL INCIDENTE	FECHA DE LA INSIDENCIA	
		HORA DE LA INSIDENCIA	AREA AFECTADA
MEDICAMENTOS E INSUMOS	ALTO		
INFRAESTRUCTURA	MEDIO ✓		pasillo principal
EQUIPAMIENTO	BAJO		
RECURSOS HUMANOS			

DESCRIBA LA INSIDENCIA :

Se reporto tubo roto en el pasillo principal

Responsable de registro de incidencias : _____

Juan C. Torres

Fecha de recibido: _____

25/5/23

Hora de recibido: _____

9:40 AM

Leyenda para Categorización de Incidentes

Tipo de Incidente	Categorización de Incidentes	
1.2.1 Medicamentos e Insumos	Bajo/Medio	No se detiene el servicio y/o dispone de una opción del mismo grupo terapéutico, no es un medicamento crítico.
	Alta	Pone el riesgo la vida de un paciente (por ejemplo, que el establecimiento disponga de menos de 3 días de consumo de medicamentos como son la epinefrina, atropina, jeringas).
1.2.2 Infraestructura	Bajo/Medio ✓	No se detiene el servicio y/o dispone de una opción (por ej. Aplica para los casos de filtraciones menores, agrietamientos, plafones deteriorados...
	Alta	Se detiene el servicio (estado crítico de la infraestructura, entrada de agua de manera masiva, problemas eléctricos, vicios de construcción y sin mantenimiento).
1.2.3 Equipamiento	Bajo	Mantenimiento de equipos
	Medio	Fuera de servicio del equipo por tema de voltaje, falta ups. Fuera de servicio equipo por falta de limpieza y mantenimiento.
	Alta	Se detiene el servicio (falla de equipo, fallas eléctricas).
1.2.4 Recursos Humanos	Bajo y Medio	Cuando se solicita un personal para cubrir una plaza que desarrolla funciones Asistenciales o Administrativa en el centro de salud y su ausencia no provoca una situación fuera de control y que afecte de manera inmediata al usuario.
	Alta	Cuando se solicita un personal para cubrir una plaza que desarrolla funciones Asistenciales o Administrativa en el centro de salud y su ausencia provoca situación que afecta de forma inmediata al usuario.



Fecha: 25/3/23

Área Solicitante: pasillo principal

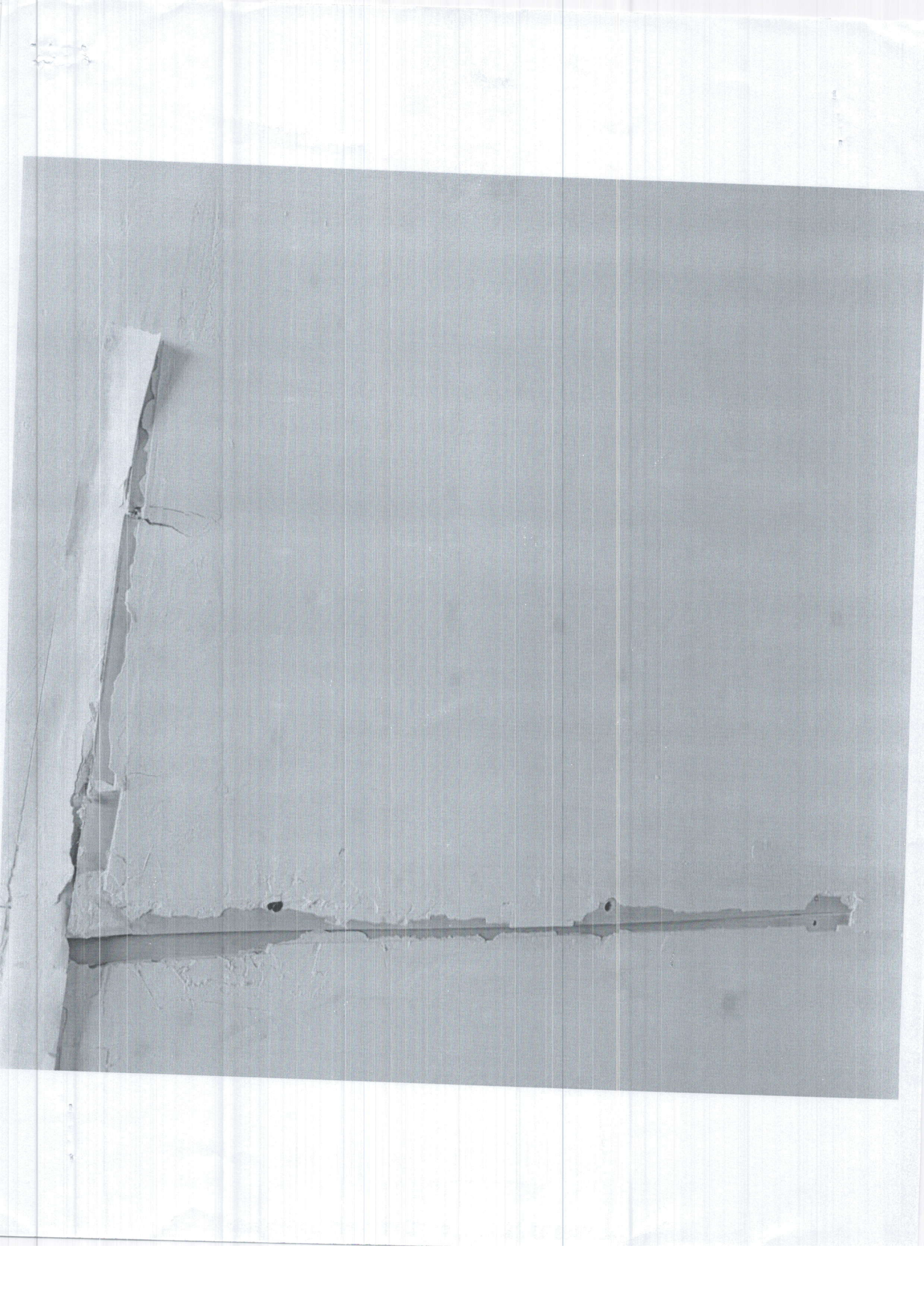
Descripción de Trabajo a Efectuar

Regarar Techo

<i>angelus p</i>	<i>angelus p</i>	
Nombre del Solicitante	Firma Solicitante	Fecha de la Solicitud

Nombre del Técnico	Firma del Técnico	Fecha Término de Trabajo





Nombre del Centro de Salud: Hospita Jose maria Cabral y Baez

TIPO DE INSIDENCIA	CATEGORIZACION DEL INCIDENTE	FECHA DE LA INCIDENCIA
MEDICAMENTOS E INSUMOS	ALTO	HORA DE LA INCIDENCIA
INFRAESTRUCTURA	MEDIO	AREA AFFECTADA
EQUIPAMIENTO	BAJO	
RECURSOS HUMANOS		

pasillo principal

DESCRIBA LA INCIDENCIA :

Techo caido en el pasillo principal

 Responsable de registro de incidencias : Juan C. Twarey

 Fecha de recibido: 25/5/23

 Hora de recibido: 8:00 AM

Leyenda para Categorización de Incidentes	
Tipo de Incidente	Categorización de Incidentes
1.2.1 Medicamentos e Insumos	Bajo/Medio No se detiene el servicio y/o dispone de una opción del mismo grupo terapéutico, no es un medicamento crítico.
	Alta Pone el riesgo la vida de un paciente (por ejemplo, que el establecimiento disponga de menos de 3 días de consumo de medicamentos como son la epinefrina, atropina, jeringas).
1.2.2 Infraestructura	Bajo/Medio <input checked="" type="checkbox"/> No se detiene el servicio y/o dispone de una opción (por ej. Aplica para los casos de filtraciones menores, agrietamientos, plafones deteriorados...
	Alta Se detiene el servicio (estado crítico de la infraestructura, entrada de agua de manera masiva, problemas eléctricos, vicios de construcción y sin mantenimiento).
1.2.3 Equipamiento	Bajo Mantenimiento de equipos
	Medio Fuera de servicio del equipo por tema de voltaje, falta ups. Fuera de servicio equipo por falta de limpieza y mantenimiento.
	Alta Se detiene el servicio (falla de equipo, fallas eléctricas).
1.2.4 Recursos Humanos	Bajo y Medio Cuando se solicita un personal para cubrir una plaza que desarrolla funciones Asistenciales o Administrativa en el centro de salud y su ausencia no provoca una situación fuera de control y que afecte de manera inmediata al usuario.
	Alta Cuando se solicita un personal para cubrir una plaza que desarrolla funciones Asistenciales o Administrativa en el centro de salud y su ausencia provoca situación que afecta de forma inmediata al usuario.



SNS
SERVICIO NACIONAL
DE SALUD

H
HOSPITAL
REGIONAL
JOSÉ MARÍA CABRAL Y BÁEZ



SERVICIO REGIONAL DE SALUD
NORCENTRAL

Formulario para Petición de Trabajo de Mantenimiento
DADM-FO-019 Versión: 0
Fecha de Aprobación: 14/03/201

Fecha:

25/3/23

Área Solicitante:

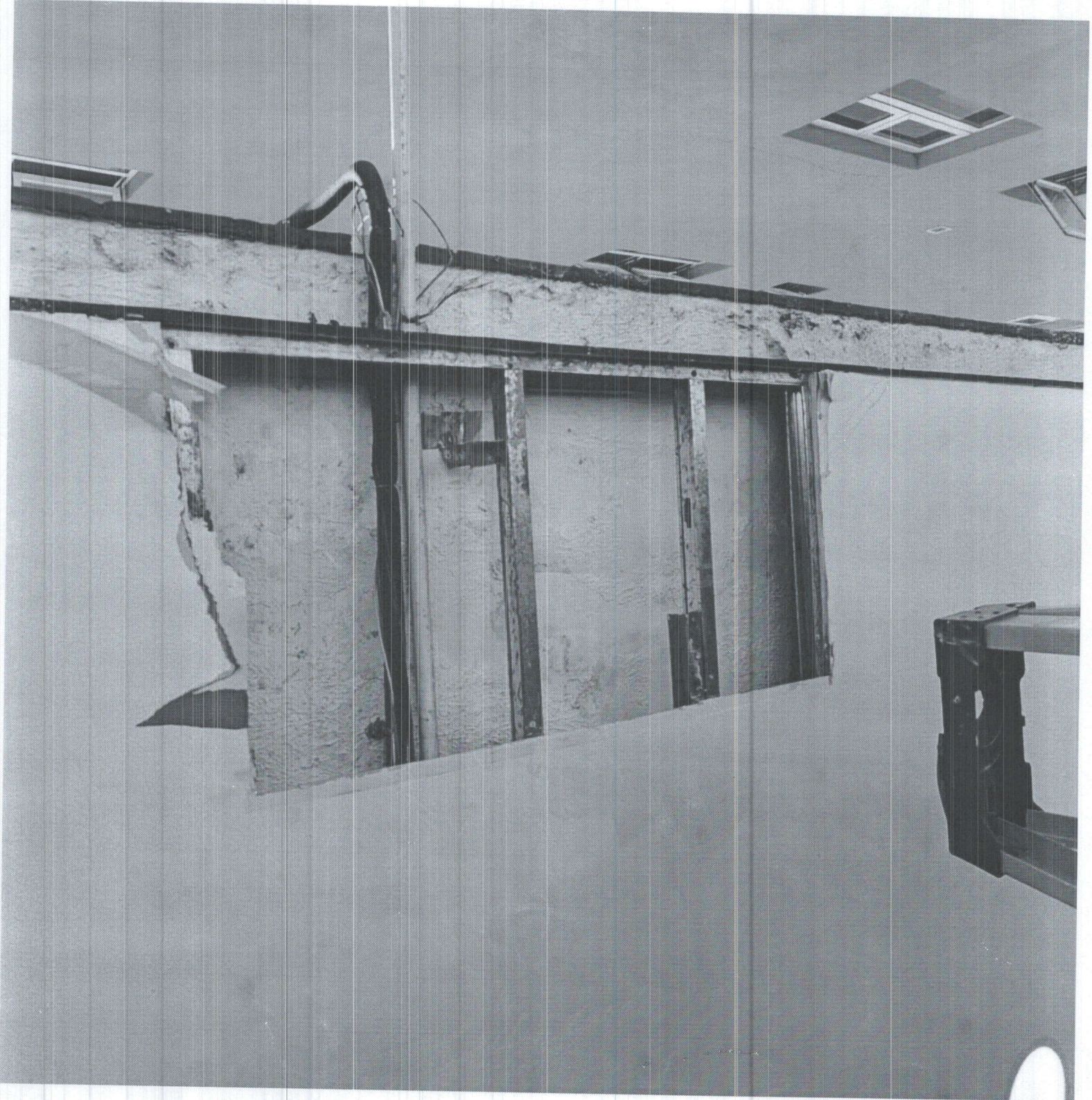
puerto principal

Descripción de Trabajo a Efectuar

Fecha caído en el suelo

<i>Anchez Cruz</i>	<i>[Firma]</i>	
Nombre del Solicitante	Firma Solicitante	Fecha de la Solicitud

Nombre del Técnico	Firma del Técnico	Fecha Término de Trabajo





Nombre del Centro de Salud: _____

TIPO DE INSIDENCIA	CATEGORIZACION DEL INCIDENTE	FECHA DE LA INSIDENCIA
MEDICAMENTOS E INSUMOS	ALTO	HORA DE LA INSIDENCIA
INFRAESTRUCTURA	MEDIO	✓ AREA AFECTADA
EQUIPAMIENTO	BAJO	
RECURSOS HUMANOS		

Contabilidad
DESCRIBA LA INSIDENCIA :

*Al reporte del area de Contabilidad
se realizo un mantenimiento en el techo*

Responsable de registro de incidencias : _____

Juan C. Tavares

 Fecha de recibido: *25/5/23*

 Hora de recibido: *8:00 AM*
Leyenda para Categorización de Incidentes

Tipo de Incidente	Categorización de Incidentes
1.2.1 Medicamentos e Insumos	Bajo/Medio No se detiene el servicio y/o dispone de una opción del mismo grupo terapéutico, no es un medicamento crítico.
	Alta Pone el riesgo la vida de un paciente (por ejemplo, que el establecimiento disponga de menos de 3 días de consumo de medicamentos como son la epinefrina, atropina, jeringas).
1.2.2 Infraestructura	Bajo/Medio ✓ No se detiene el servicio y/o dispone de una opción (por ej. Aplica para los casos de filtraciones menores, agrietamientos, plafones deteriorados...
	Alta Se detiene el servicio (estado crítico de la infraestructura, entrada de agua de manera masiva, problemas eléctricos, vicios de construcción y sin mantenimiento).
1.2.3 Equipamiento	Bajo Mantenimiento de equipos
	Medio Fuera de servicio del equipo por tema de voltaje, falta ups. Fuera de servicio equipo por falta de limpieza y mantenimiento.
	Alta Se detiene el servicio (falla de equipo, fallas eléctricas).
1.2.4 Recursos Humanos	Bajo y Medio Cuando se solicita un personal para cubrir una plaza que desarrolla funciones Asistenciales o Administrativa en el centro de salud y su ausencia no provoca una situación fuera de control y que afecte de manera inmediata al usuario.
	Alta Cuando se solicita un personal para cubrir una plaza que desarrolla funciones Asistenciales o Administrativa en el centro de salud y su ausencia provoca situación que afecta de forma inmediata al usuario.



Fecha:

25/5/23

Área Solicitante:

Contabilidad

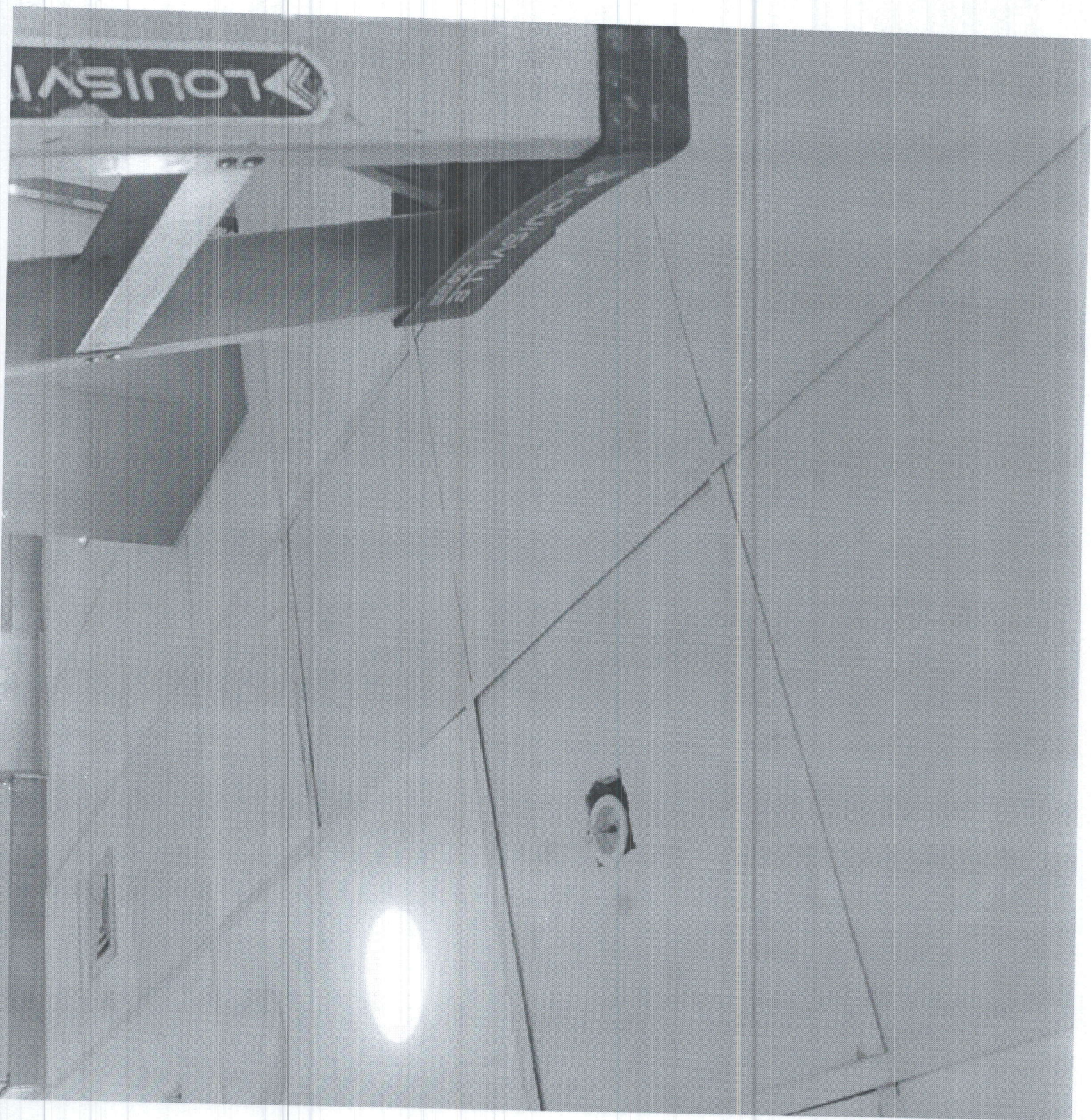
Descripción de Trabajo a Efectuar

Filtraciones en el techo

<i>Suam. C. Torres</i>	<i>[Firma]</i>	
Nombre del Solicitante	Firma Solicitante	Fecha de la Solicitud

Nombre del Técnico	Firma del Técnico	Fecha Término de Trabajo







SNS
SERVICIO NACIONAL
DE SALUD

Formulario Reporte de Incidencias

DCH-FO-026 Versión: 01

Fecha de aprobación: 21/02/2020

Nombre del Centro de Salud: Hos. Regional Jose maria cabral y Baret

TIPO DE INSIDENCIA	CATEGORIZACION DEL INCIDENTE	FECHA DE LA INSIDENCIA	HORA DE LA INSIDENCIA
MEDICAMENTOS E INSUMOS	ALTO		
INFRAESTRUCTURA	MEDIO <input checked="" type="checkbox"/>		
EQUIPAMIENTO	BAJO		
RECURSOS HUMANOS			

4ta Et. hab 3

DESCRIPCION DE LA INSIDENCIA

Se reportó el día 21/5/23 por un Plomero en la habitación 3

Responsable de registro de incidencias: Juan E. Torres

Fecha de recibido: 21/5/23

Hora de recibido: 8:00 AM

Leyenda para Categorización de Incidentes

Tipo de incidente	Categorización de Incidentes
1.2.1 Medicamentos e Insumos	Bajo/Medio: No se detiene el servicio y/o dispone de una opción del mismo grupo terapéutico, no es un medicamento crítico.
	Alta: pone en riesgo la vida de un paciente (por ejemplo, que el establecimiento disponga de menos de 3 días de consumo de medicamentos como son la epinefrina, atropina, jeringas).
1.2.2 Infraestructura	Bajo/Medio <input checked="" type="checkbox"/> : No se detiene el servicio y/o dispone de una opción (por ej. Aplica para los casos de filtraciones menores, agrietamientos, plafones deteriorados...
	Alta: Interrupción del servicio (estado crítico de la infraestructura, entrada de agua de mala calidad, problemas eléctricos, vicios de construcción y sin mantenimiento).
1.2.3 Equipamiento	Bajo: Falta de repuestos de equipo.
	Medio: Fuera de servicio del equipo por tema de voltaje, falta ups.
	Alta: Falta de repuestos por falta de limpieza y mantenimiento.



Fecha: 2/5/2023

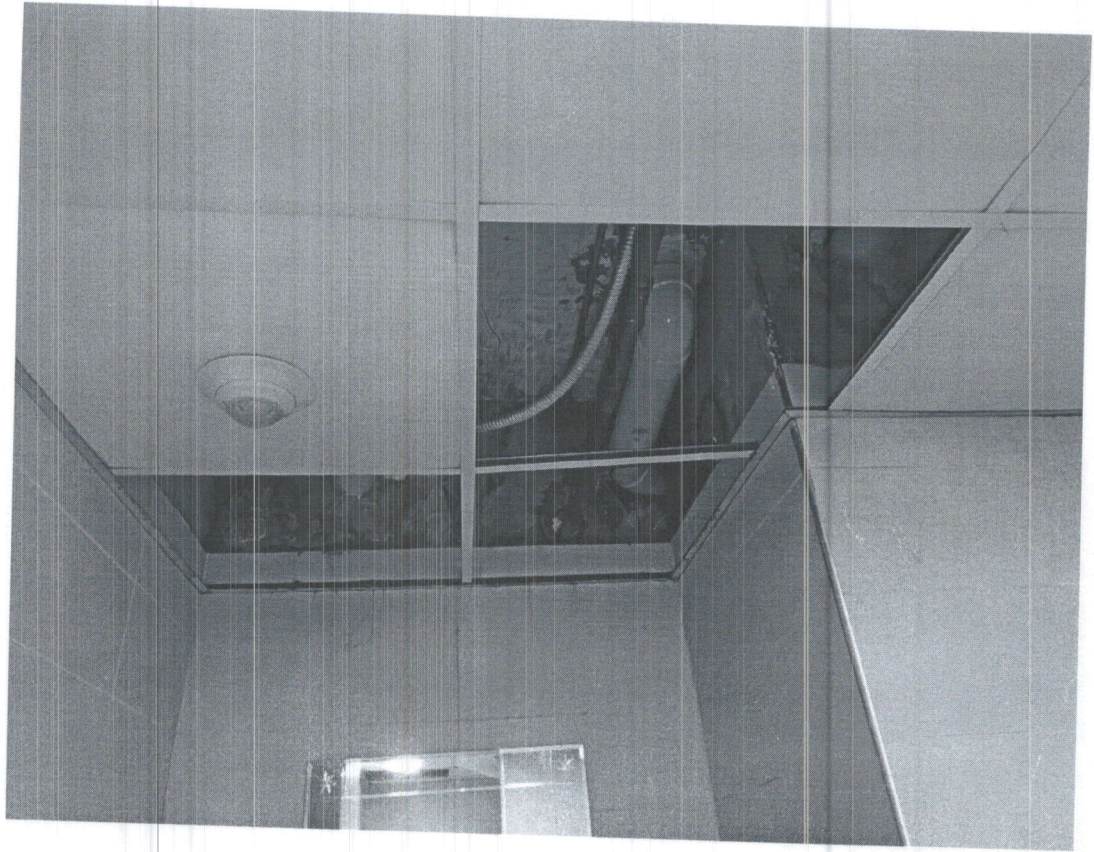
Área Solicitante: 4^{ta} Este

Descripción de Trabajo a Efectuar

Habitación 403, Plafón abierto. le falta varios plafones.

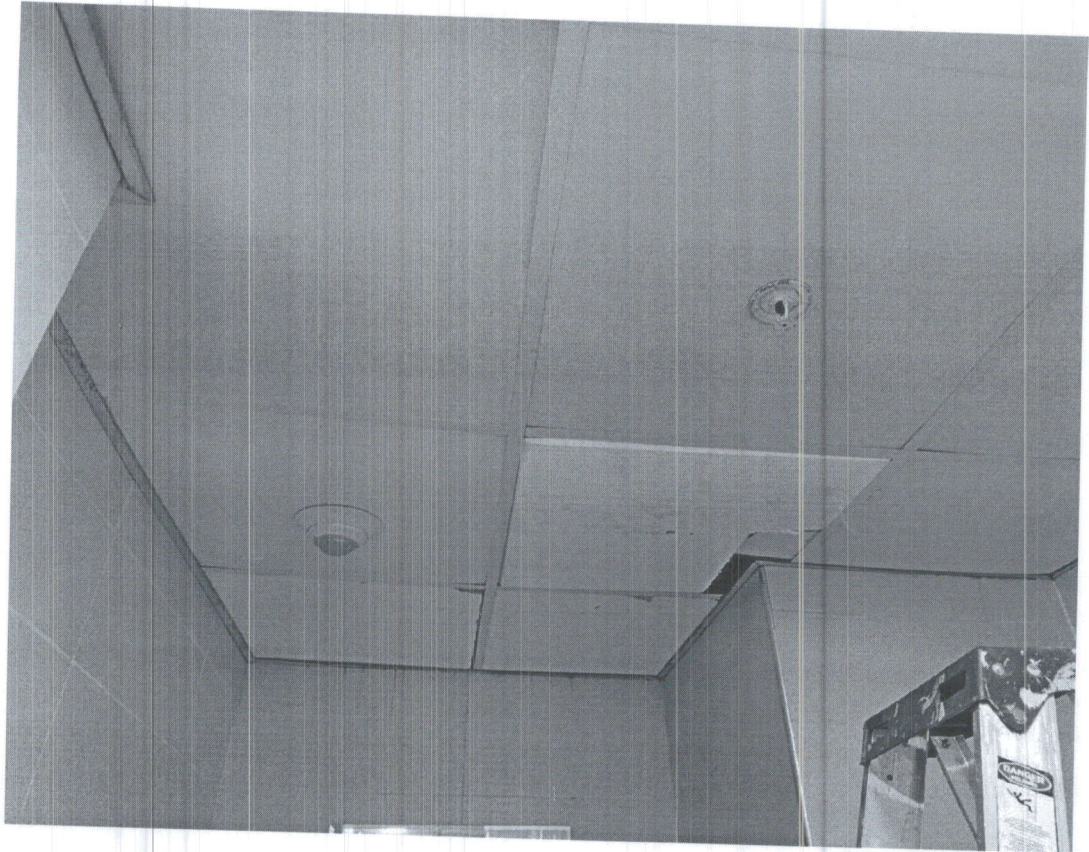
Giselle Paulino		22/5/2023
Nombre del Solicitante	Firma Solicitante	Fecha de la Solicitud

Nombre del Técnico	Firma del Técnico	Fecha Término de Trabajo



antes





Regones





SNS
SERVICIO NACIONAL
DE SALUD

Formulario Reporte de Incidencia:

DCH-FO-026 Versión: 0

Fecha de aprobación: 21/02/202

Nombre del Centro de Salud: Juan (Hospital Regional Josemaria Cabra

TIPO DE INSIDENCIA	CATEGORIZACION DEL INCIDENTE	FECHA DE LA INSIDENCIA	
MEDICAMENTOS E INSUMOS	ALTO	<input checked="" type="checkbox"/>	HORA DE LA INSIDENCIA
INFRAESTRUCTURA	MEDIO	<input type="checkbox"/>	AREA AFECTADA
EQUIPAMIENTO	BAJO	<input type="checkbox"/>	
RECURSOS HUMANOS			

Cortina

DESCRIBE LA INSIDENCIA:

Se reportó el 2/5/23 la instalación de válvula con petadores

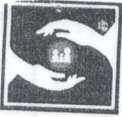
Responsable de registro de incidencias: Juan E. Torres

Fecha de recibido: 2/5/23

Hora de recibido: 8:00 AM

Leyenda para Categorización de Incidentes

Tipo de Incidente	Categorización de Incidentes	
1.2.1 Medicamentos e Insumos	Bajo/Medio	No se detiene el servicio y/o dispone de una opción del mismo grupo terapéutico, no es un medicamento crítico.
	Alta	Pone en riesgo la vida de un paciente (por ejemplo, que el establecimiento disponga de menos de 3 días de consumo de medicamentos como son la epinefrina, atropina, jeringas).
1.2.2 Infraestructura	Bajo/Medio	No se detiene el servicio y/o dispone de una opción (por ej. Aplica para los casos de filtraciones menores, agrietamientos, plafones deteriorados...
	Alta <input checked="" type="checkbox"/>	Se detiene el servicio (estado crítico de la infraestructura, entrada de agua de manera masiva, problemas eléctricos, vicios de construcción y sin mantenimiento).
1.2.3 Equipamiento	Bajo	Mantenimiento de equipos
	Medio	Fuera de servicio del equipo por tema de voltaje, falta ups.
	Alta	Fuera de servicio equipo por falta de limpieza y mantenimiento.
	Alta	Se detiene el servicio (falta de equipo, fallas eléctricas).
	Bajo y Medio	Cuando se solicita un personal para cubrir una plaza que desarrolla funciones Asistenciales o Administrativa en el centro de salud y su anexos.



SNS
SERVICIO NACIONAL
DE SALUD

Formulario para Petición de Trabajo de Mantenimiento
DADM-FO-019 Versión: 01
Fecha de aprobación: 14/03/2019

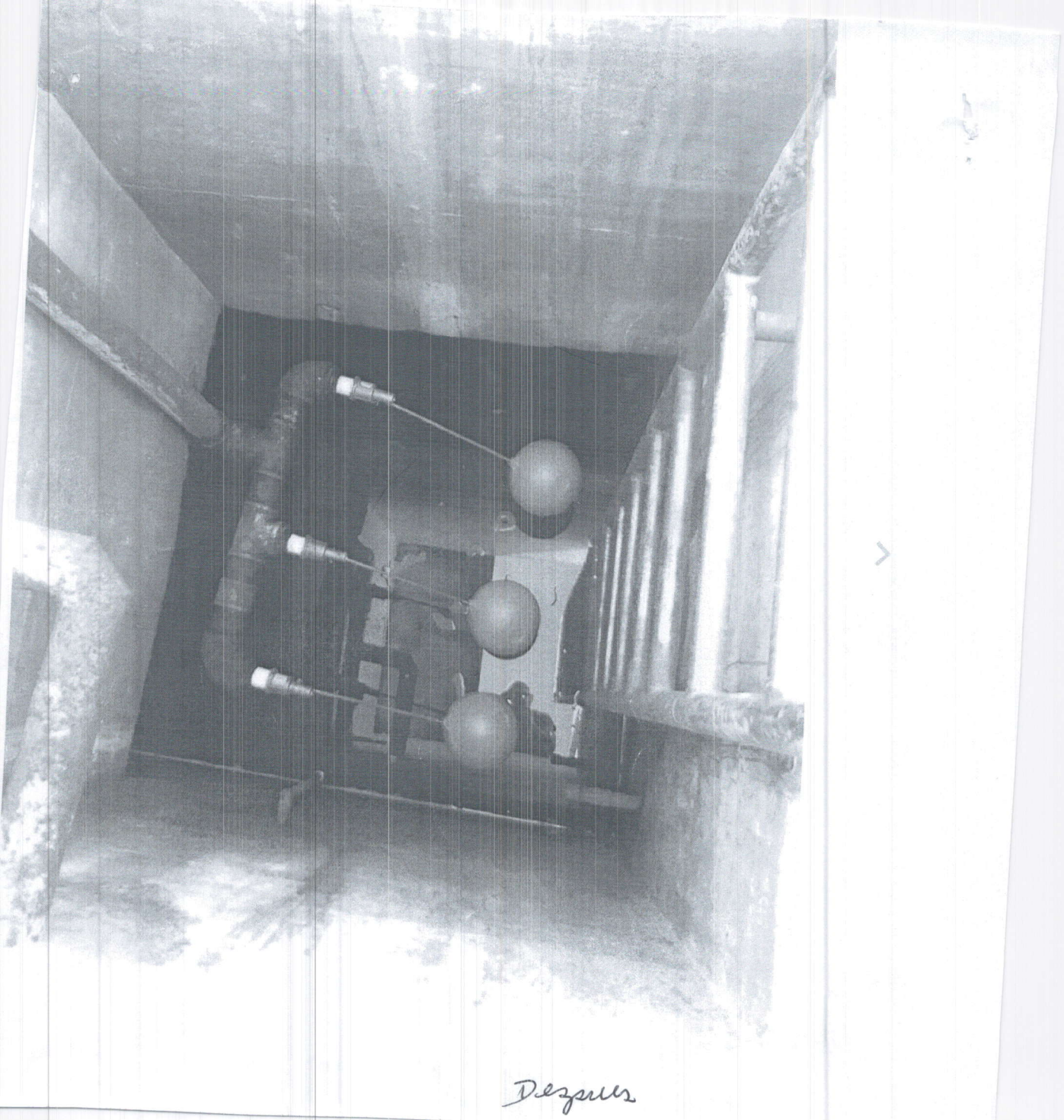
Fecha 2/3/23

Área Solicitante: Cisternas

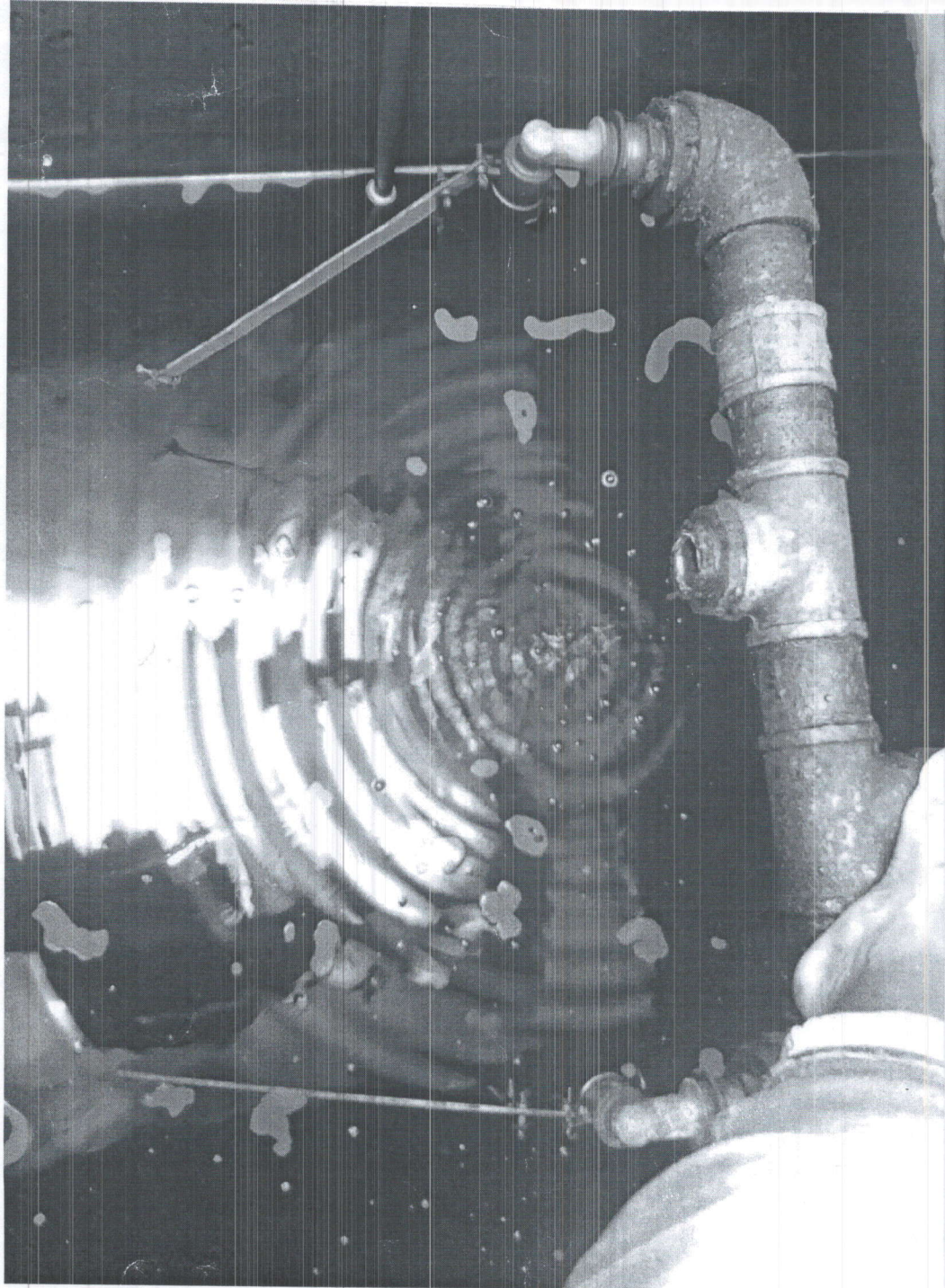
Descripción de Trabajo a Efectuar
<u>instalar valvula con flotador</u>

<u>Juan Fawariz</u>	<u>Juan Fawariz</u>	
Nombre del Solicitante	Firma Solicitante	Fecha de la Solicitud

Nombre del Técnico	Firma del Técnico	Fecha Termino de Trabajo



Después



antes



Formulario Reporte de Incidencias

DCH-FO-026 Versión: 01

Fecha de aprobación: 21/02/2020

Nombre del Centro de Salud: Hospital Regional Jose maria cabral y Baez

TIPO DE INSIDENCIA	CATEGORIZACION DEL INCIDENTE	FECHA DE LA INSIDENCIA
MEDICAMENTOS E INSUMOS	ALTO	HORA DE LA INSIDENCIA
INFRAESTRUCTURA	MEDIO <input checked="" type="checkbox"/>	AREA AFECTADA
EQUIPAMIENTO	BAJO	
RECURSOS HUMANOS		

DESCRIBA LA INSIDENCIA :

Se reporto el 21/5/23 por un mantenimiento en la puerta principal del estacionamiento

Responsable de registro de incidencias : Juan C. Tavares

Fecha de recibido: 21/5/23

Hora de recibido: 8:10 AM

Leyenda para Categorización de Incidentes	
Tipo de Incidente	Categorización de Incidentes
1.2.1 Medicamentos e Insumos	Bajo/Medio No se detiene el servicio y/o dispone de una opción del mismo grupo terapéutico, no es un medicamento crítico.
	Alta Pone el riesgo la vida de un paciente (por ejemplo, que el establecimiento disponga de menos de 3 días de consumo de medicamentos como son la epinefrina, atropina, jeringas).
1.2.2 Infraestructura	Bajo/Medio <input checked="" type="checkbox"/> No se detiene el servicio y/o dispone de una opción (por ej. Aplica para los casos de filtraciones menores, agrietamientos, plafones deteriorados...
	Alta Se detiene el servicio (estado crítico de la infraestructura, entrada de agua de manera masiva, problemas eléctricos, vicios de construcción y sin mantenimiento).
1.2.3 Equipamiento	Bajo Mantenimiento de equipos
	Medio Fuera de servicio del equipo por tema de voltaje, falta ups. Fuera de servicio equipo por falta de limpieza y mantenimiento.
	Alta Se detiene el servicio (falla de equipo, fallas eléctricas).
1.2.4 Recursos Humanos	Bajo y Medio Cuando se solicita un personal para cubrir una plaza que desarrolla funciones Asistenciales o Administrativa en el centro de salud y su ausencia no provoca una situación fuera de control y que afecte de manera inmediata al usuario.
	Cuando se solicita un personal para cubrir una plaza que desarrolla funciones



SNS
SERVICIO NACIONAL
DE SALUD



HOSPITAL
REGIONAL
JOSÉ MARÍA CABRAL Y BÁEZ



SERVICIO REGIONAL DE SALUD
NORCENTRAL

Formulario para Petición de Trabajo de Mantenimiento
DADM-FO-019 Versión: 01
Fecha de Aprobación: 14/03/2019

Fecha: 2/5/23

Área Solicitante: Estos Rayos

Descripción de Trabajo a Efectuar

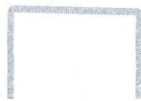
instalar monitorio estos Rayos

<i>Man Estuero</i>	<i>Man Estuero</i>	
Nombre del Solicitante	Firma Solicitante	Fecha de la Solicitud

--	--	--



antes





Perkins



SNS
SERVICIO NACIONAL
DE SALUD

Formulario Reporte de Incidencia

DCH-FO-026 Versión: 0

Fecha de aprobación: 21/02/202

Nombre del Centro de Salud: Hospital R. Jose maria Cabral y Baez

TIPO DE INSIDENCIA	CATEGORIZACION DEL INCIDENTE	FECHA DE LA INSIDENCIA	HORA DE LA INSIDENCIA	AREA AFECTADA
MEDICAMENTOS E INSUMOS	ALTO <input type="checkbox"/>			
INRAESTRUCTURA	MEDIO <input checked="" type="checkbox"/>			
EQUIPAMIENTO	BAJO <input type="checkbox"/>			
RECURSOS HUMANOS				

Asentador # 2

DESCRIBIR LA INSIDENCIA

Reparar agua de la fosa y limpiar basura del asentador (asentadores)

Responsable de registro de incidencias: Juan C. Tavares

Fecha de recibido: 18/5/23

Hora de recibido: 8:00 AM

Leyenda para Categorización de Incidentes

Tipo Incidente	Categorización de Incidentes
1.2.1 Medicamentos e Insumos	<p>Bajo/Medio: No se detiene el servicio y/o dispone de una opción del mismo grupo terapéutico, no es un medicamento crítico.</p> <p>Alta: Se intermite la atención al paciente (por ejemplo, que el establecimiento disponga de menos de 3 días de consumo de medicamentos como son la epinefrina, atropina, jarngas).</p>
1.2.2 Infraestructura	<p>Bajo/Medio: No se detiene el servicio y/o dispone de una opción (por ej. Aplica para los casos de filtraciones, mamparas, agrilamientos, plafones deteriorados...</p> <p>Alta <input checked="" type="checkbox"/>: Interrupción total o parcial de la infraestructura, entrada de agua de lluvia, inundación, problemas eléctricos, vicios de construcción y sin</p>
1.2.3 Equipamiento	<p>Bajo: Interrupción de servicio por tema de voltaje, falta ups.</p> <p>Medio: Interrupción de servicio por tema de limpieza y mantenimiento.</p> <p>Alta: Interrupción de servicio por tema de falla de equipo, fallas eléctricas).</p>



Fecha: 18/5/23

Área Solicitante: Ascensor #2

Descripción de Trabajo a Efectuar

Buscar agua de la fosa y limpiar basura del ascensor

Juan C. Tavares		
Nombre del Solicitante	Firma Solicitante	Fecha de la Solicitud

Nombre del Técnico	Firma del Técnico	Fecha Término de Trabajo

INFORME TECNICO BIOMEDICO HJM CB 4.1.1.7.02

INTRODUCCION

EN ESTE DOCUMENTO PRESENTAREMOS EL ESTADO DE LOS EQUIPOS QUE ESTAN BAJO RESPONSABILIDAD DEL DEPARTAMENTO DE ELECTROMEDICINA.
EJECUCION DE SERVICIO Y SE GUIMIENTO

DESARROLLO TECNICO

VENTILADORES DRAGUER SAVINA 300. EQUIPOS EN OPERACIÓN AL 75 PORCIENTO.
SUS MANTENIMIENTOS PREVENTIVOS ESTAN SIENDO REALIZADOS DE MANERA SATISFACTORIA, PARA ACTIVAR LOS DEMAS EQUIPOS ESTAMOS NECESITANDO PARTES CON LAS CUALES EL HOSPITALNO CUENTA.
MAQUINAS DE ANESTESIA. EN OPERACIÓN A CABALIADA CON SUS MANTENIMIETOS PROPIO AL DIA
AUTOCLAVE NO.1 DE VAPOR MARCA GETINGE NUNCA FUE TERMINADO DE INSTALAR
AUTOCLAVE NO.3 DE VAPOR GETINGE EN PROCESO DE REPARACION(SELLO PUERTAS Y SENSOR DE ORESION)
AUTOCLAVE DOBLE PUERTA STERICOOOL FUERA DE SERVICIO POR ELEVADO COSTO DE REPARACION
LAVADORA DEL INSTRUMENTALES NO, 1 FUERA DE SERVICIO POR ASISTENCIA DEL REPRESENTANTE.

BOMBA DE VACIO MEDICO BLOQUE CENTRAL.
ESTE EQUIPO CONSTA DE TRES MOTORES DE LOS CUALES AL SER INSTALADA SOLO TRABAJRON 2 DE ELLOS. EN LA ACTUALIDAD TENEMOS SOLO 1 MOTOR OPERANDO POR FALLOS PROPIO DEL EQUIPO (SOBRECALENTAMIENTO DE LOS CABLEADOS DE CONEXIÓN ELECTRICA) REQUIERE PARTES.

BOMA DE VACIO EDIFICIO PERIFERICO
ESTE EQUIPO SE ENCUENTRA EN PERFECTO ESTADO OPERATIVO (NECESARIO KIT DE MANTENIMIENTO.
COMPRESOR AIRE EDIFICIO PERIFERCI.
ESTA UNIDAD ESTA PRESENTANDO INSUFICIENCIA CON LA GENERACION DE PRESION DE AIRE COTIZANDO SU REPARACION

RAYOS X PORTATIL
BATERIAS PARA UNIDAD DE RAYOS X PORTATIL RECIEN CAMBIADAS1
UNIDAD DE CR.
PUESTA EN MARCHA DE LOS TOMOGRAFOS
SEGUIMIENTO Y MANTENIMIENTO RESONADOR MAGNETICO POR LA EMPRESA RESPONSABLE2
UNIDADES DE RAYOS X PORTATIL NUEVOS EN UCI CARDIOVASCULAR Y POLIVALENTE LAMPARAS DE CIRUGIAS DE TECHO TOTALMENTE FUNCIONALES

ENTRE OTROS

RECOMENDACIONES

CREEMOS IMPORTANTATE OBTENER ESTOS ARTICULOS PARA MEJORAR LA VIDA DE ALGUNOS EQUIPO

2 INSTALACION DE SISTEMA DE DATA SWICH PARA CONECTAR CENTRAL DE MONITOREO
NO OPERA SOLO POR ESTA PARTE.
UNA SONDA CARDIACA PARA SONOGRAFO VERSANA GE.
30 SENSORES DE FLUJO PARA VENTILADORES DREGUER.

15 CELDAS DE OXIGENO PARA VENTILADOR SAVINA 300 DRAGER.
40 BATERIAS PARA VENTILADORES DRAGER SAVINA 300
10 KITS DE MANTENIMIENTO DEL AÑO PARA SAVINA 300
1-SONDA CARDIACA PARA VERSANA GE
ES IMPORTANTE LA COMPRA DE VARIAS TARGETAS PARA CAMAS.

Fecha:

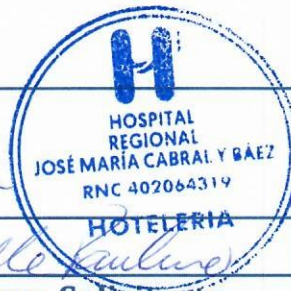
Jueves
4/5/23

Área Solicitante:

5 Sur

Descripción de Trabajo a Efectuar

5 Sur 2 cama 1 la cama se va de lado. Por favor ir a Revisado.



Isaura Refeitor

stop 4/5/23

	<i>Isaura Refeitor</i>	
Nombre del Solicitante	Firma Solicitante	Fecha de la Solicitud

<i>Don't know</i>		
Nombre del Técnico	Firma del Técnico	Fecha Término de Trabajo

Nombre del Centro de Salud: Hospital José María Cabral

TIPO DE INSIDENCIA		CATEGORIZACION DEL INCIDENTE		FECHA DE LA INSIDENCIA
MEDICAMENTOS E INSUMOS		ALTO		8/5/23
INFRAESTRUCTURA		MEDIO	X	
EQUIPAMIENTO		BAJO		6ta Norte
RECURSOS HUMANOS				

DESCRIBIR LA INSIDENCIA:

Camas con Problemas

No encienden y no dan posición

Responsable de registro de incidencias:

Fecha de recibido: 8/5/23 - 10/5/23

Hora de recibido: 11:36

Leyenda para Categorización de Incidentes

Tipo de Incidente	Categorización de Incidentes	
1.2.1 Medicamentos e Insumos	Bajo/Medio	No se detiene el servicio y/o dispone de una opción del mismo grupo terapéutico. no es un medicamento crítico.
	Alta	Pone el riesgo la vida de un paciente (por ejemplo, que el establecimiento disponga de menos de 3 días de consumo de medicamentos como son la epinefrina, atropina, jeringas).
1.2.2 Infraestructura	Bajo/Medio	No se detiene el servicio y/o dispone de una opción (por ej. Aplica para los casos de filtraciones menores, agrietamientos, plafones deteriorados...
	Alta	Se detiene el servicio (estado crítico de la infraestructura, entrada de agua de manera masiva, problemas eléctricos, vicios de construcción y sin mantenimiento).
1.2.3 Equipamiento	Bajo	Mantenimiento de equipos
	Medio	Fuera de servicio del equipo por tema de voltaje, falta ups. Fuera de servicio equipo por falta de limpieza y mantenimiento.
	Alta	Se detiene el servicio (falla de equipo, fallas eléctricas).
		Categorización de Incidentes
		Cuando se solicita un personal para cubrir una...

Fecha:

8/5/23

Área Solicitante:

6^{ta} Nocte

Descripción de Trabajo a Efectuar

CAMA dañada no enciende 601 ✓
 || || || cama 2 tornillo suelto
 cama 606 tornillo suelto ✓
 609 cama dañada se ven Plazo ✓

Lic Johanny Nova

8/5/23

Nombre del Solicitante	Firma Solicitante	Fecha de la Solicitud

Nombre del Técnico	Firma del Técnico	Fecha Término de Trabajo

mje 10/5/23

Fecha:

15/5/23

Área Solicitante:

Sala 6 cirugía

Descripción de Trabajo a Efectuar

instalacion de Monito de signos vitales nuevo
y
Traslado de maquina de anestesia

Nombre del Solicitante

Firma Solicitante

Fecha de la Solicitud

Nombre del Técnico

Firma del Técnico

Fecha Término de Trabajo

Fecha:

12/5/23

Área Solicitante:

activo fijo

Descripción de Trabajo a Efectuar

Traslado y mantenimiento
de CR Kodak
Maximo

[Firma]
Nombre del Solicitante

Firma Solicitante

12/5/23
Fecha de la Solicitud

[Firma]
Nombre del Técnico

[Firma]
Firma del Técnico

12/5/23
Fecha Término de Trabajo

Fecha:

4/5/23

Área Solicitante:

RX

Descripción de Trabajo a Efectuar

instalacion de Baterias y traslado de las misma
para RX portatil

[Firma]
Nombre del Solicitante

[Firma]
Firma Solieitante

Fecha de la Solicitud

[Firma]
Nombre del Técnico

Firma del Técnico

Fecha Término de Trabajo



SNS
SERVICIO NACIONAL
DE SALUD



HOSPITAL
REGIONAL
JOSÉ MARÍA CABRAL Y BÁEZ



SERVICIO REGIONAL DE SALUD
NORCENTRAL

Formulario para Petición de Trabajo de Mantenimiento
DADM-FO-019 Versión: 01
Fecha de Aprobación: 14/03/2019

Fecha:

4/5/23

Área Solicitante:

RX

Descripción de Trabajo a Efectuar

instalacion de Baterias a equipo Rx portatil

Mantenimiento a Rx portatil

<i>[Signature]</i>	<i>[Signature]</i>	
Nombre del Solicitante	Firma Solicitante	Fecha de la Solicitud

<i>[Signature]</i>		
Nombre del Técnico	Firma del Técnico	Fecha Término de Trabajo

Fecha: 22/5/2023

Área Solicitante:

4ta Este

Descripción de Trabajo a Efectuar

Movilización de 8 espaldas ubicadas en la salera seca

<i>Giselle Paulino</i>		22/5/23
Nombre del Solicitante	Firma Solicitante	Fecha de la Solicitud

Nombre del Técnico	Firma del Técnico	Fecha Término de Trabajo



Fecha: 22.5.23

Área Solicitante: F/oblate

Descripción de Trabajo a Efectuar

Fora los Espaldales que están en la yta noche por la limpieza de la escalera secreta.
Solicito muy buenos días de mayo al aljados de pas

A. A. de de pas	A. de pas	22.5.23
Nombre del Solicitante	Firma Solicitante	Fecha de la Solicitud



SNS
SERVICIO NACIONAL
DE SALUD

Formulario para Petición de Trabajo de Mantenimiento

DADM-FO-019 Versión: 01
Fecha de aprobación: 14/03/2019

Fecha: 20/04/2023

Área Solicitante: Laboratorio

Descripción de Trabajo a Efectuar
Traslado de congelador para permanencia de muestras

Nombre del Solicitante	Firma Solicitante	20/04/2023 Fecha de la Solicitud
------------------------	-------------------	-------------------------------------

José A. Lezama Nombre del Técnico	José A. Lezama Firma del Técnico	20/04/2023 Fecha Terminó de Trabajo
--------------------------------------	-------------------------------------	--



Nombre del Centro de Salud: _____

TIPO DE INSIDENCIA	CATEGORIZACION DEL INCIDENTE	FECHA DE LA INSIDENCIA
MEDICAMENTOS E INSUMOS	ALTO	20/04/2023
INFRAESTRUCTURA	MEDIO	HORA DE LA INSIDENCIA
EQUIPAMIENTO	<input checked="" type="checkbox"/> BAJO	9:40 Am
RECURSOS HUMANOS		Laboratorio

DESCRIBA LA INSIDENCIA :

Frasado de congelador para permanencia de muestra

Responsable de registro de incidencias : _____

Dosi Alvarez

Fecha de recibido: _____

20/04/2023 10:15 Am.

Hora de recibido: _____

10:15 Am

Leyenda para Categorización de Incidentes

Tipo de Incidente	Categorización de Incidentes	
1.2.1 Medicamentos e Insumos	Bajo/Medio	No se detiene el servicio y/o dispone de una opción del mismo grupo terapéutico, no es un medicamento crítico.
	Alta	Pone el riesgo la vida de un paciente (por ejemplo, que el establecimiento disponga de menos de 3 días de consumo de medicamentos como son la epinefrina, atropina, jeringas).
1.2.2 Infraestructura	Bajo/Medio	No se detiene el servicio y/o dispone de una opción (por ej. Aplica para los casos de filtraciones menores, agrietamientos, plafones deteriorados...
	Alta	Se detiene el servicio (estado crítico de la infraestructura, entrada de agua de manera masiva, problemas eléctricos, vicios de construcción y sin mantenimiento).
1.2.3 Equipamiento	Bajo	Mantenimiento de equipos
	Medio	Fuera de servicio del equipo por tema de voltaje, falta ups.
	Alta	Fuera de servicio equipo por falta de limpieza y mantenimiento. Se detiene el servicio (falla de equipo, fallas eléctricas).
1.2.4 Recursos Humanos	Bajo y Medio	Cuando se solicita un personal para cubrir una plaza que desarrolla funciones Asistenciales o Administrativa en el centro de salud y su ausencia no provoca una situación fuera de control y que afecte de manera inmediata al usuario.
	Alta	Cuando se solicita un personal para cubrir una plaza que desarrolla funciones Asistenciales o Administrativa en el centro de salud y su ausencia provoca situación que afecta de forma inmediata al usuario.

Fecha: 28/3/23

Área Solicitante: Planta Norte

Descripción de Trabajo a Efectuar

Cama dañada

5 c² 4 - cam¹ 10 c²
 7 c¹ y c² cam² → 11 c¹ c²
 3 c¹ - no pds/ata 1/04/2023.

compra cama paciente 050
 6 c¹ . 11 cam² → 911 Δ

→ Baño falta agua al f.c.
 608
 mesa con ida rota
 609.

Alambra mercado	Alambra mercado	
Nombre del Solicitante	Firma Solicitante	Fecha de la Solicitud

Nombre del Técnico	Firma del Técnico	Fecha Término de Trabajo



Fecha: Mie 5/4/2023

Área Solicitante: Cirujía ambulatoria

Descripción de Trabajo a Efectuar
<p><u>Sala 1</u> Biocare monitor - sala 1 Listo Maquina de anestecia Advanced - sala 1 Listo Mesa cirujia SAL1 lista Lampara lista - Lampara portatil - lista cauterio ZEUS - Listo</p>
<p><u>Sala 2</u> monitor Biocare - listo Maquina de anestecia Drager Fabius lista Lampara cirujia lista cauterio ZEUS - Listo</p>

Mantenimiento al dia

Mantenimiento al dia

Pendiente tornillo de los brazos de las mesas de cirujia x el cubre falta de la puerta

Nombre del Solicitante <u>[Signature]</u>	Firma Solicitante <u>[Signature]</u>	Fecha de la Solicitud <u>4-4-2023</u>
--	---	--

Nombre del Técnico <u>[Signature]</u>	Firma del Técnico <u>[Signature]</u>	Fecha Termino de Trabajo <u>Mie 5/4/2023</u>
--	---	---



SNS
SERVICIO NACIONAL
DE SALUD

Formulario Reporte de Incidencias

DCH-FO-026 Versión: 01

Fecha de aprobación: 21/01/2020

Nombre del Centro de Salud: _____

TIPO DE INSIDENCIA		CATEGORIZACION DEL INCIDENTE		FECHA DE LA INSIDENCIA
MEDICAMENTOS E INSUMOS		ALTO	<input checked="" type="checkbox"/>	11/5/2023
INFRAESTRUCTURA		MEDIO		8:00AM
EQUIPAMIENTO	<input checked="" type="checkbox"/>	BAJO		6 ^{TA} SUR ORTOPEDIA
RECURSOS HUMANOS				

DESCRIBA LA INSIDENCIA:

Desfibrilador esta dando Fallos y error de MAL CONEXION

Responsable de registro de incidencias: _____

Fecha de recibido: _____

Hora de recibido: _____

Leyenda para Categorización de Incidentes

Tipo de incidente	Categorización de Incidentes	
1.2.1 Medicamentos e Insumos	Bajo/Medio	No se detiene el servicio y/o dispone de una opción del mismo grupo terapéutico, no es un medicamento crítico.
	Alta	Pone el riesgo la vida de un paciente (por ejemplo, que el establecimiento disponga de menos de 3 días de consumo de medicamentos como son la epinefrina, atropina, jeringas).
1.2.2 Infraestructura	Bajo/Medio	No se detiene el servicio y/o dispone de una opción (por ej. Aplica para los casos de filtraciones menores, agrietamientos, plafones deteriorados...
	Alta	Se detiene el servicio (estado crítico de la infraestructura, entrada de agua de manera masiva, problemas eléctricos, vicios de construcción y sin mantenimiento).
1.2.3 Equipamiento	Bajo	Mantenimiento de equipos
	Medio	Fuera de servicio del equipo por tema de voltaje, falta ups.
	Alta	Fuera de servicio equipo por falta de limpieza y mantenimiento. Se detiene el servicio (falla de equipo, fallas eléctricas).
	Categorización de Incidentes	
	Cuando se solicita un personal para cubrir una plaza...	

Fecha:

Jueves 11/5/2023

Área Solicitante:

6TA SUR ORTOPEDIA

Descripción de Trabajo a Efectuar

Del Fibrilador esta dando falla
error de Conexion inadecuada

Ludy Rodríguez

Nombre del Solicitante

Firma Solicitante

Fecha de la Solicitud

Juan Luis F Lopez

Nombre del Técnico

Firma del Técnico

11/5/2023
Fecha Término de Trabajo

Nombre del Centro de Salud: HOSPITAL JOSE MARIA CABRAL

TIPO DE INSIDENCIA	CATEGORIZACION DEL INCIDENTE	FECHA DE LA INSIDENCIA
MEDICAMENTOS E INSUMOS	ALTO <input checked="" type="checkbox"/>	9/5/2023
INFRAESTRUCTURA	MEDIO <input type="checkbox"/>	
EQUIPAMIENTO	BAJO <input checked="" type="checkbox"/>	
RECURSOS HUMANOS		AREA AFECTADA

DESCRIBIR LA INSIDENCIA:

Cambio de baterias a equipo portatil de RX
y mantenimiento

Responsable de registro de incidencias:

Fecha de recibido: 9/5/2023

Hora de recibido: 9:00 AM

Leyenda para Categorización de Incidentes

Tipo de Incidente	Categorización de Incidentes	
1.2.1 Medicamentos e Insumos	Bajo/Medio	No se detiene el servicio y/o dispone de una opción del mismo grupo terapéutico, no es un medicamento crítico.
	Alta	Pone el riesgo la vida de un paciente (por ejemplo, que el establecimiento disponga de menos de 3 días de consumo de medicamentos como son la epinefrina, atropina, jeringas).
1.2.2 Infraestructura	Bajo/Medio	No se detiene el servicio y/o dispone de una opción (por ej. Aplica para los casos de filtraciones menores, agrietamientos, plafones deteriorados...
	Alta	Se detiene el servicio (estado crítico de la infraestructura, entrada de agua de manera masiva, problemas eléctricos, vicios de construcción y sin mantenimiento).
1.2.3 Equipamiento	Bajo	Mantenimiento de equipos
	Medio	Fuera de servicio del equipo por tema de voltaje, falta ups.
	Alta	Fuera de servicio equipo por falta de limpieza y mantenimiento. Se detiene el servicio (falla de equipo, fallas eléctricas).
	Categorización de Incidentes	
	Cuando se solicita un personal para cubrir una clase...	



SNS
SERVICIO NACIONAL
DE SALUD



HOSPITAL
REGIONAL
JOSÉ MARÍA CABRAL Y BÁEZ



SERVICIO REGIONAL DE SALUD
NORCENTRAL

Formulario para Petición de Trabajo de Mantenimiento

DADM-FO-019 Versión: 01

Fecha de Aprobación: 14/03/2019

Fecha:

9/5/2023

Área Solicitante:

R-X

Descripción de Trabajo a Efectuar

Traslado de batería y instalación de las mismas
en RX Portátil y mantenimiento

<i>Gali Hernandez</i>	<i>Gali Hernandez</i>	
Nombre del Solicitante	Firma Solicitante	Fecha de la Solicitud

<i>Juan Luis Lopez</i>	<i>[Firma]</i>	10/5/2023
Nombre del Técnico	Firma del Técnico	Fecha Término de Trabajo