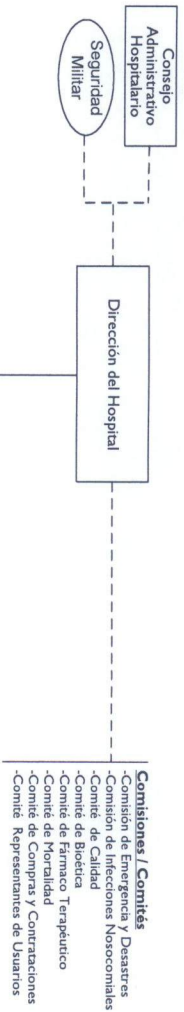


Ministerio de Salud Pública

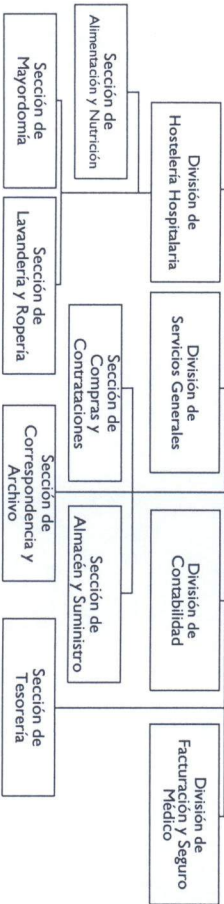
Servicio Nacional de Salud

Servicio Regional de Salud GerencialMetropolitana

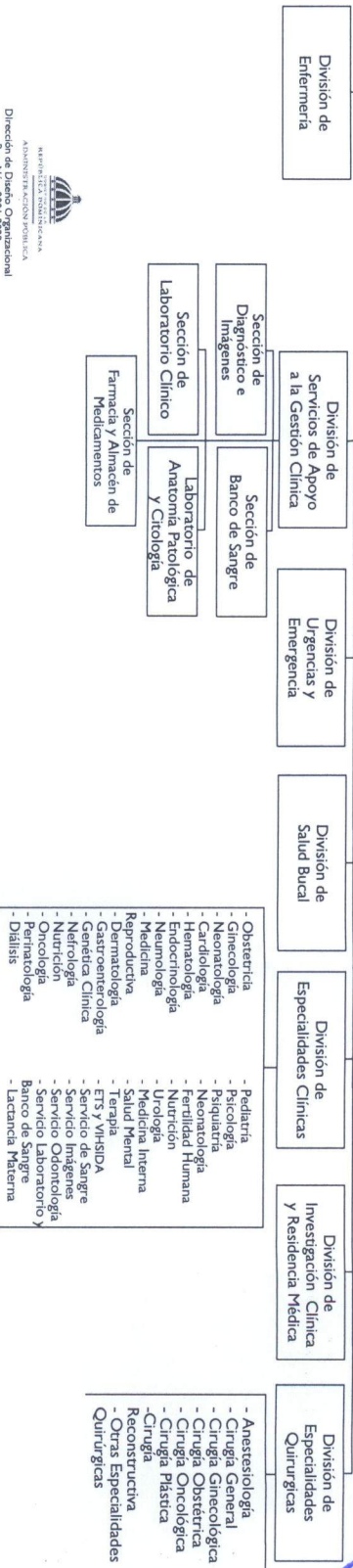
Hospital Docente Universitario, Maternidad Nuestra Señora de La Altagracia (HUMNSA) Organigrama Estructural



Departamento Administrativo Financiero



Departamento Médico



Hospital Docente Universitario, Maternidad Nuestra Señora de La Altagracia Organigrama Estructural

