



JUNTA DE DISTRITO MUNICIPAL JUMA BEJUCAL

FUNDADA EL 20 DE ENERO DEL 2004

CREADO POR LA LEY 19-04

RNC: 430037664



Cuidemos
el Medio Ambiente

CURSO MANEJO INTEGRAL DE LOS RESIDUOS SOLIDOS

Residuos Sólidos

Los Residuos Sólidos, constituyen aquellos materiales desechados tras su vida útil, y que por lo general por sí solos carecen de valor económico.



Cuidemos
el Medio Ambiente

MANEJO INTEGRAL DE LOS RESIDUOS

El manejo integrado de residuos sólidos (MIRS) se refiere al uso de prácticas combinadas para manipular los residuos sólidos de manera segura y eficiente.



Cuidemos
el Medio Ambiente

CLASIFICACIÓN DE LOS RESIDUOS

- Residuos orgánicos
- Residuos inorgánicos
- Residuos peligrosos (inorgánicos no reciclables)
- Residuos peligrosos (RP)



Cuidemos
el Medio Ambiente

RESIDUOS ORGÁNICOS

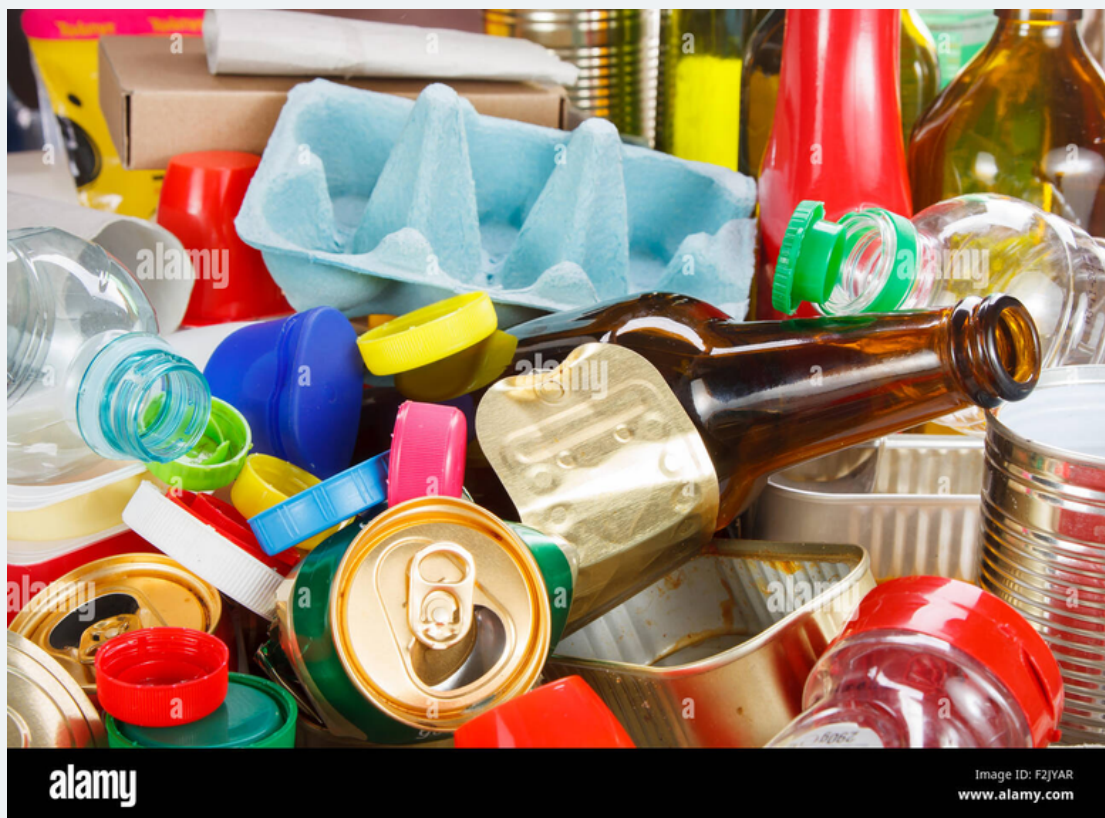
Son todos los elementos que son desechos o residuos de origen animal y/o vegetal.



Cuidemos
el Medio Ambiente

RESIDUOS INORGÁNICOS

Son la basura inorgánica que se compone de materiales no biológicos, cuyo proceso de descomposición es muy lento y, dependiendo de sus características fisicoquímicas, puede convertirse en un riesgo potencial para el medio ambiente .



Cuidemos
el Medio Ambiente

RESIDUOS PELIGROSOS (INORGÁNICOS NO RECICLABLES)

son aquellos residuos que por sus características suponen un riesgo tanto para el medio ambiente como para los seres vivos y los inorgánicos no reciclables son lo que no se puede reutilizar como colillas de cigarro, envolturas metálicas, pañales, toallas sanitarias y papel higiénico.



Cuidemos
el Medio Ambiente

SÍMBOLO DE RESIDUOS



Cuidemos
el Medio Ambiente

EL RECICLAJE

El reciclaje es la recolección y el procesamiento de desechos de papel y cartón, vidrio o plástico. Cuyo objetivo es convertir en materia prima para su posterior utilización



Cuidemos
el Medio Ambiente

MATERIALES RECICLADOS



Cuidemos
el Medio Ambiente

REUTILIZACION DE MATERIALES



Cuidemos
el Medio Ambiente

PLASTICOS REUTILIZADO



Cuidemos
el Medio Ambiente

VENTAJAS DE RECICLAR

Uno de los beneficios del reciclaje es la disminución de la contaminación. Entre sus principales ventajas podemos mencionar:

- Ahorro de energía. ...
- Fomenta el consumo responsable. ...
- Materias primas más baratas. ...
- Fomento del empleo. ...
- La economía circular.



Cuidemos
el Medio Ambiente

VIDEO ORIENTACION MANEJO RESIDUOS SÓLIDOS



IMPORTANCIA DEL BUEN MANEJO DE LOS RESIDUOS SÓLIDOS

https://www.youtube.com/watch?v=qd3B_vKJVeA



Cuidemos
el Medio Ambiente

BARRIDO

consiste en la retirada de los residuos existentes en las calzadas, parques y vías públicas mediante el empleo de medios manuales (escobas o cepillos, recogedores, etc.)



Cuidemos
el Medio Ambiente

RECOLECCION

Este servicio consiste en la recolección de los residuos sólidos generados en nuestro municipio de cualesquiera de las fuentes generadoras.



Cuidemos
el Medio Ambiente

PREVENCIONES

Equipos de protección personal para el buen manejo de los residuos solidos

1- Uniforme con Líneas reflectoras.

2- Guantes.

3-Casco.

4-Palas, Rastrillos, Arañas, Conos entre otros que permitan el cuidado de los activadores como de los barredores.



Cuidemos
el Medio Ambiente

DESTINO FINAL DE LOS RESIDUOS

Es un lugar donde se depositan los desechos o basura para su disposición final podemos mencionar:

A) VERTEDERO A CIELO ABIERTO.

B) RELLENOS SANITARIOS O ESTACIONES DE TRANSFERENCIAS.



Cuidemos
el Medio Ambiente

VERTEDERO A CIELO ABIERTO

Son aquellos sitios donde se disponen residuos sólidos de forma indiscriminada, sin control de operación y con escasas medidas de protección ambiental.



Cuidemos
el Medio Ambiente

LEY GENERAL DE GESTIÓN INTEGRAL Y COPROCESAMIENTO DE RESIDUOS SÓLIDOS, NO. 225-20

La Ley General de Gestión integral y Coprocesamiento de Residuos Sólidos, tiene por objeto prevenir la generación de residuos y establece el régimen jurídico de su gestión integral para fomentar la reducción, reutilización, reciclaje, aprovechamiento y valorización.



Cuidemos
el Medio Ambiente



LEY GENERAL SOBRE MEDIO AMBIENTE (LEY 64-00)

La ley protege el ambiente garantizando su cuidado, la educación y participación de los ciudadanos y ciudadanas, controlando el impacto y el daño ambiental que puedan causar las personas.



Cuidemos
el Medio Ambiente

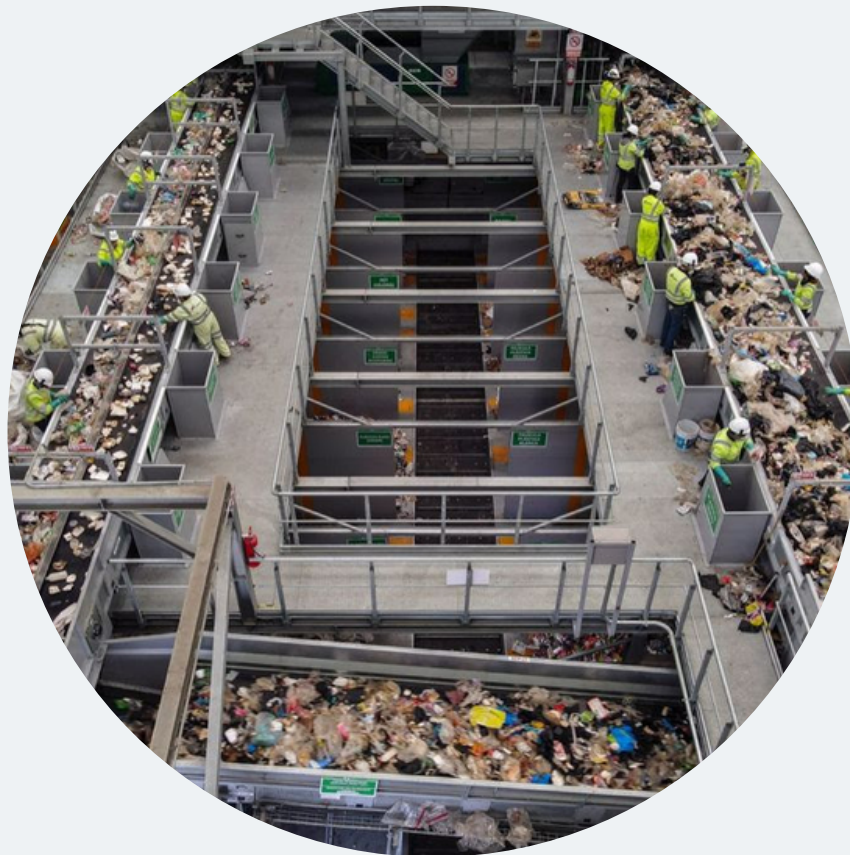
RELLENOS SANITARIOS O ESTACIONES DE TRANSFERENCIAS.

Una estación de transferencia de residuos sólidos, se define como el conjunto de equipos e instalaciones donde se lleva a cabo el trasbordo de dichos residuos, de los vehículos recolectores a vehículos de carga de gran tonelaje, para transportarlos hasta los sitios de destino final.



Cuidemos
el Medio Ambiente

ESTACIONES DE TRANSFERENCIAS.



Cuidemos
el Medio Ambiente

TEN PRESENTE

La limpieza es lo que nos garantiza evitar bacterias, parásitos y/o virus que puedan ser contaminantes.



Cuidemos
el Medio Ambiente

MUCHAS GRACIAS...

En un planeta impío todos queremos habitar.



Cuidemos
el Medio Ambiente