



**AYUNTAMIENTO DEL MUNICIPIO SALCEDO**

---

**ESTUDIO SOBRE CAPACIDAD DE  
ZAFACONES ESPACIOS PÚBLICOS  
PARQUES Y PLAZAS  
Municipio de Salcedo  
Agosto 2023**

C/ Francisca R. Mollins #37, Salcedo  
Prov. Hermanas Mirabal, Rep. Dom  
Contactos: 809-577-4663  
Cel. 809-710-3919





## AYUNTAMIENTO DEL MUNICIPIO SALCEDO

### MUESTREO / OBSERVACIÓN:

Los zafacones pequeños o/y papeleras son importantes para mantener la limpieza de las calles y espacios públicos. El municipio de Salcedo es consciente de esta necesidad por esto tiene instalado en sus espacios abiertos como plazoletas y parque.

Los zafacones deben poseer una ubicación al alcance de los usuarios para facilitarles la recopilación y almacenamiento temporal de la basura. Es conveniente que estos elementos sean accesibles y manejables, para facilitar su uso. Para evitar la contaminación, es recomendable se les provea de tapa, que impida la entrada de agua y la salida de los malos olores. Asimismo, es pertinente que el interior sea removible, de tal forma que se facilite el vaciado de los desperdicios. La ubicación, distribución y emplazamiento del basurero estarán supeditados a conservar los espacios suficientes para el tránsito peatonal en aceras continuas sin obstáculos. En especial en la parte inmediata a los paramentos de bardas y fachada.

Dentro de los espacios recreativos se destacan la creación y remodelación de los parques principales, logrando así un ambiente sano y confortable para toda la familia Salcedence. Actualmente la cantidad de parques asciende a dos plazoletas y un parque Central, los cuales poseen, en su totalidad, una ruta de recolección constante por lo que sus zafacones logran cumplir correctamente para dichos espacios públicos. Según los datos arrojados en nuestro estudio de observación diario, estos zafacones no completan el llenado en ninguno de los días de la semana; debido a que las rondas de recogida son efectuadas dos veces al día. Las rondas de observaciones fueron realizadas en periodos de dos horas diarias: una en horario matutino y la otra en horario vespertino. Logrado por un El equipo de observación estaba integrado por 6 personas, segmentado en brigada de dos miembros para cada parque o plaza, responsable de evidenciar mediante reporte detallado las incidencias de cada periodo de observación. Como resultado del presente estudio, detallamos a continuación, una síntesis del cada escenario concluyente.



**Sr. Esteban Santana**  
Director de Aseo Urbano

C/ Francisca R. Mollins #37, Salcedo  
Prov. Hermanas Mirabal, Rep. Dom  
Contactos: 809-577-4663  
Cel. 809-710-3919





## AYUNTAMIENTO DEL MUNICIPIO SALCEDO

### Plazoleta Hermanas Mirabal

Cuenta con 1 Zafacón en toda el área. Ubicación: Plazoleta Hermanas Mirabal se encuentra ubicado entre las calles: Hermanas Mirabal y Doroteo Antonio Tapia. (Frecuencia de Barrido Lunes a Domingos de 6:00 a.m. a 08:00 a.m. y de Recolección de Desechos: de 08:00 a.m. a 09:00 a.m., y de 04:00 p.m. a 08:00 p.m. Horario de Observación: La observación fue realizada en horarios 08:00a.m. a 10:00p.m. y de 02:00 p.m. a 04:00 p.m.

Esta Plazoleta cuenta con la peculiaridad de que posee en sus inmediaciones poco población. Este espacio recreativo, se utiliza más por sus moradores cuando se realizan Actividades Culturales en fechas Especificas ya que lo, a pesar de que la Plazoleta está abierta al público, la mayoría de las personas que lo utilizan los Domingos cuando visitan la Cárcel Pública. Aunque nuestra muestra concluyó que la mayoría de usuarios recurren en horas tempranas y al atardecer, se aprecia un flujo de 2 a 3 usuarios / hora que hacen uso la plazoleta, incrementándose a partir de las 6:00 de la tarde horario que los ciudadanos favorecen para caminar el área. El servicio de recolección se realiza en horarios de la mañana, para garantizar una limpieza total del área. El sondeo fue realizado durante una hora en la mañana y una hora en la tarde, cubriendo todo el perímetro del parque y revisando la capacidad de zafacones, dando como resultado la comprobación de que sus zafacones son suficientes para abastecer las necesidades del área.





# AYUNTAMIENTO DEL MUNICIPIO SALCEDO



## AYUNTAMIENTO DEL MUNICIPIO SALCEDO

Monitoreo de Zafacones en Plazas, Parques y Espacios públicos del Municipio de Salcedo del 31 de Julio hasta el 05 de Agosto

### Estado encontrado, Plazoleta Hermanas Mirabal

Fecha	Rebosado	Muy Lleno	Lleno	Medio	Más o Menos	Un poco	Vacío
31/7/23						✓	
01/8/23					✓		✓
2/8/23					✓		
3/8/23						✓	
4/8/23							✓
5/8/23						✓	

Horario que se realizó la revisión 8:00 AM a 4:00 PM

Observaciones La producción de residuo es muy mínima ya que solo es concurrencia cuando se realizan actividades culturales.

Realizado por:  
María Santana



Sr. Esteban Santana  
Director de Aseo Urbano

C/ Francisca R. Mollins #37, Salcedo  
Prov. Hermanas Mirabal, Rep. Dom



C/ Francisca R. Mollins #37, Salcedo  
Prov. Hermanas Mirabal, Rep. Dom  
Contactos: 809-577-4663  
Cel. 809-710-3919





# AYUNTAMIENTO DEL MUNICIPIO SALCEDO

## Ubicación de Zafacones



C/ Francisca R. Mollins #37, Salcedo  
Prov. Hermanas Mirabal, Rep. Dom  
Contactos: 809-577-4663  
Cel. 809-710-3919







## AYUNTAMIENTO DEL MUNICIPIO SALCEDO

### Parque Duarte Salcedo

Cuenta con 18 Zafacones distribuidos en toda el área. Ubicación: El Parque Duarte se encuentra ubicado entre las calles: Mella, Duarte, Hermanas Mirabal y Doroteo Antonio Tapia. (Frecuencia de Barrido Lunes a Domingos de 6:00 a.m. a 08:00 a.m. y de Recolección de Desechos: de 08:00 a.m. a 09:00 a.m., y de 04:00 p.m. a 08:00 p.m. Horario de Observación: La observación fue realizada en horarios 08:00a.m. a 10:00p.m. y de 02:00 p.m. a 04:00 p.m.

Gracias a su conveniente ubicación este parque es sumamente concurrido durante el día. Sus calles que componen la manzana en que se encuentra el parque están entre las más transitadas durante el día. Según nuestro muestreo, la mayor cantidad de visitantes se produce en horarios nocturnos (a partir de las 7:00 p.m.) Durante el día se aprecia un aproximado de 25 usuarios / hora. Adicionalmente una cantidad importante usuarios hacen uso del parque en condición de transeúntes, al pasar por el mismo en dirección hacia otro destino al encontrarse en una de las zonas más concurrida de la ciudad, incrementándose el flujo de personas. Ocasionalmente son realizadas actividades sociales en la glorieta del parque, enfrentándose la cantidad de visitantes. En las periferias del parque se encuentran ubicado importantes centros comerciales que han habilitado zafacones en su entorno lo que permite mantener en todo momento la limpieza en el área. Además el ayuntamiento realiza constantemente la recolección en el entorno. El sondeo fue realizado en periodos de una hora / tanda (matutina, vespertina y diurna), cubriendo todo el perímetro del parque y revisando la capacidad de los zafacones para esa hora. Dando como resultado la comprobación que sus zafacones son suficientes para la demanda de la zona, con una población aproximada de 35 usuarios/ hora que toman asiento en el parque, de los cuales menos del 10% ha hecho uso de sus zafacones.





# AYUNTAMIENTO DEL MUNICIPIO SALCEDO



## AYUNTAMIENTO DEL MUNICIPIO SALCEDO

Monitoreo de Zafacones en Plazas, Parques y Espacios públicos del Municipio de Salcedo del 31 de Julio hasta el 05 de Agosto

Estado encontrado, Parque Duarte							
Fecha	Rebosado	Muy Lleno	Lleno	Medio	Más o Menos	Un poco	Vacío
31/7/2023					✓		
1/08/23						✓	
02/08/23						✓	
03/08/23						✓	
04/08/23					✓	✓	
05/08/23					✓		

Horario que se realizó la revisión 8:00 A.M. a 4:00 P.M.

Observaciones Los Zafacones establecidas son suficientes para dar cobertura al espacio, cuando se realizan actividades multitudinarias se colocan mas.

**Sr. Esteban Santana**  
Director de Aseo Urbano

C/ Francisca R. Mollins #37, Salcedo  
Prov. Hermanas Mirabal, Rep. Dom



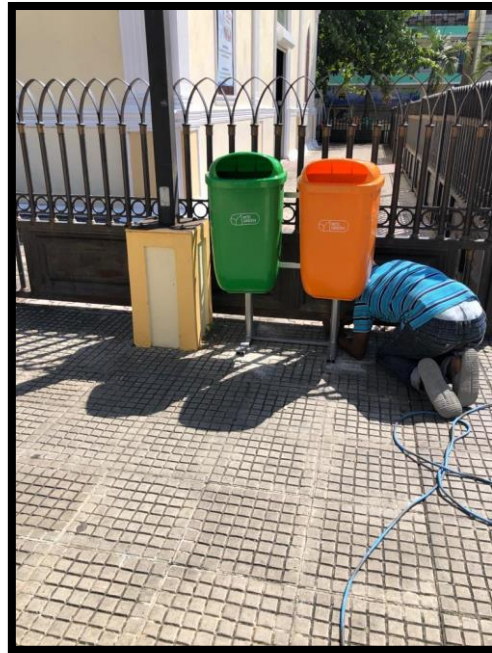
C/ Francisca R. Mollins #37, Salcedo  
Prov. Hermanas Mirabal, Rep. Dom  
Contactos: 809-577-4663  
Cel. 809-710-3919





# AYUNTAMIENTO DEL MUNICIPIO SALCEDO

## Ubicación de Zafacones



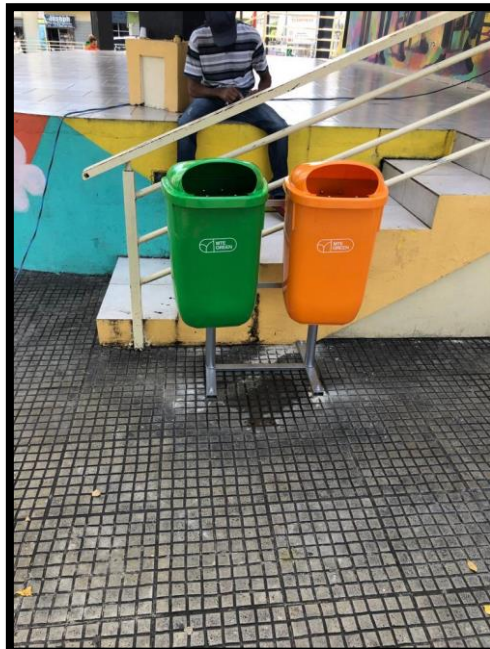
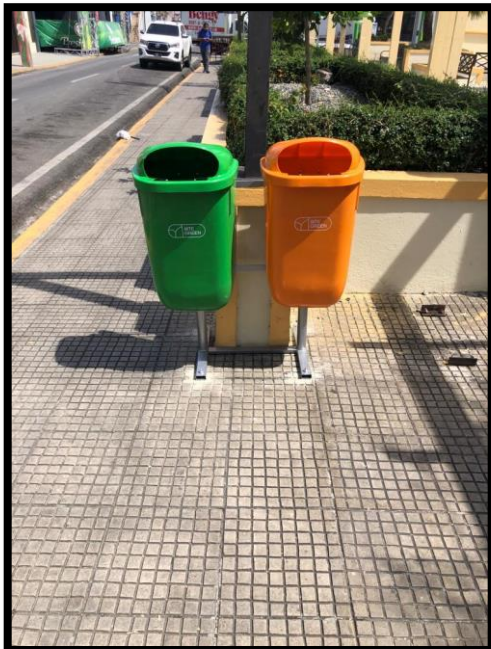
C/ Francisca R. Mollins #37, Salcedo  
Prov. Hermanas Mirabal, Rep. Dom  
Contactos: 809-577-4663  
Cel. 809-710-3919







## AYUNTAMIENTO DEL MUNICIPIO SALCEDO



C/ Francisca R. Mollins #37, Salcedo  
Prov. Hermanas Mirabal, Rep. Dom  
Contactos: 809-577-4663  
Cel. 809-710-3919





# AYUNTAMIENTO DEL MUNICIPIO SALCEDO



C/ Francisca R. Mollins #37, Salcedo  
Prov. Hermanas Mirabal, Rep. Dom  
Contactos: 809-577-4663  
Cel. 809-710-3919





## AYUNTAMIENTO DEL MUNICIPIO SALCEDO

### Plazoleta Tito Salcedo

(Ayuntamiento Salcedo) Cuenta con 5 Zafacones distribuidos en toda el área. Ubicación: **la Plazoleta Tito Salcedo** se encuentra ubicado entre las calles: 27 de Febrero y Gra. Pascacio Toribio. (Frecuencia de Barrido Lunes a Domingos de 6:00 a.m. a 08:00 a.m. y de Recolección de Desechos: de 08:00 a.m. a 09:00 a.m., y de 04:00 p.m. a 08:00 p.m. Horario de Observación: La observación fue realizada en horarios 08:00a.m. a 10:00p.m. y de 02:00 p.m. a 04:00 p.m.

Esta plazoleta posee 5 zafacones, los cuales de acuerdo al sondeo realizado demuestran ser suficiente para la población que visita la misma, ya que los usuarios son de muy corta duración, habitualmente el usuario asiste a ella para actividades gubernamentales, debido a que se encuentra en la parte frontal del ayuntamiento municipal de Salcedo, edificio que además aloja las sectoriales del gobierno: la Oficina Provincial para el Desarrollo de la Mujer. En los días regulares en la plazoleta se aprecia un aproximado de 8 usuarios / hora durando un aproximado de 10 minutos en dejar el área, ya que en la misma no se encuentran asientos colocado, por lo cual los ciudadanos que la visitan no generan una cantidad significativa de residuos. Durante las horas de la mañana se pudo observar como una persona hacía uso del espacio, sin dejar ningún residuo. Durante la tarde se observó muy pocas personas haciendo uso de la misma. El sondeo fue realizado durante una hora en la mañana y una hora en la tarde, cubriendo todo el perímetro de la plazoleta y revisando la capacidad del zafacón y situación general de ella. Dando como resultado la comprobación que sus zafacones son suficientes para la demanda de la zona.







# AYUNTAMIENTO DEL MUNICIPIO SALCEDO



## AYUNTAMIENTO DEL MUNICIPIO SALCEDO

Monitoreo de Zafacones en Plazas, Parques y Espacios públicos del Municipio de Salcedo del 31 de Julio hasta el 05 de Agosto

Estado encontrado, Plazoleta Tito Salcedo							
Fecha	Rebosado	Muy Lleno	Lleno	Medio	Más o Menos	Un poco	Vacío
31/7/23						✓	
01/08/23					✓		
2/8/23					✓		
3/8/23							✓
4/8/23						✓	
5/8/23							✓

Horario que se realizó la revisión

*La de 8 AM a 4 PM*

Observaciones

*La generación de residuos es muy poca cuando se realizan actividades multitudinarias se tienen contenedores con mayor capacidad para absorber y cubrir las necesidades.*



**Sr. Esteban Santana**  
Director de Aseo Urbano

Realizado por:  
*Yubeltin Reglado*

C/ Francisca R. Mollins #37, Salcedo  
Prov. Hermanas Mirabal, Rep. Dom



C/ Francisca R. Mollins #37, Salcedo  
Prov. Hermanas Mirabal, Rep. Dom  
Contactos: 809-577-4663  
Cel. 809-710-3919

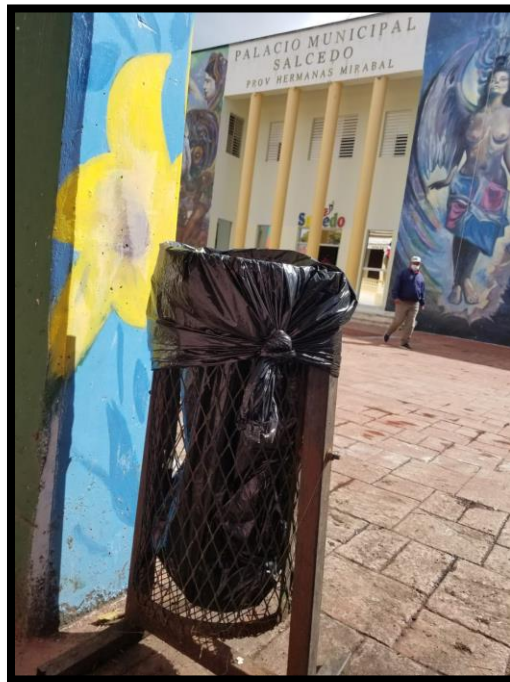






# AYUNTAMIENTO DEL MUNICIPIO SALCEDO

## Ubicación de Zafacones



C/ Francisca R. Mollins #37, Salcedo  
Prov. Hermanas Mirabal, Rep. Dom  
Contactos: 809-577-4663  
Cel. 809-710-3919





## AYUNTAMIENTO DEL MUNICIPIO SALCEDO

---

### CONCLUSIÓN

Ayuntamiento Municipal de Salcedo, realizó este estudio en los principales Parques y en las Plazoletas de la Ciudad. Este estudio fue realizado por grupo de Supervisores del Departamento de aseo Urbano en el Parque Central y las dos Plazas existente, en el municipio de Salcedo, como parte de los trabajos de asignado durante una Semana. Se pudo demostrar que estos espacios públicos están totalmente equipados para el uso de los ciudadanos, sin dañar el medio ambiente. Gracias a la eficiente labor que hacen los servidores municipales que realizan labor constante de recolección y barrido en el Parque y Plazas, permiten mantener la limpieza de los mismos; además la colocación de la cantidad adecuada de zafacones permite que los usuarios de los Parques y Plazas puedan hacer uso de los mismos, sin ningún percance.





## AYUNTAMIENTO DEL MUNICIPIO SALCEDO

### Relaciones de Zafacones Colocados Plazas, Parques y Espacios públicos.

No	Lugar	Cantidad	Tipo	Observación
1	Plazoleta Tito Salcedo	5	Plástico 3Kilos	Se le da servicio de recolección diario 2 Veces al día para no ocasionar vertederos. Se aumenta dependiendo de la fecha y las actividades.
2	Parque Duarte	18	Plástico 4Kilos	
3	Plazoleta Hermanas Mirabal	1	Metal 15Kilos	

**Nota:** Es importante resaltar que en nuestro municipio Salcedo, el departamento de Aseo Urbano, tiene como política esencial dar servicio de recolección de residuos sólidos todos los días a los zafacones papeleras, ubicados en los diferentes puntos. Contribuyendo con eso a la calidad del servicio, dándole seguimiento Día tras Día con el equipo de Promotores y Supervisores, siendo esta una de las principales estrategias que contempla los ejes transversales del programa Salcedo Sin Basura.



**Sr. Esteban Santana**  
Director de Aseo Urbano

C/ Francisca R. Mollins #37, Salcedo  
Prov. Hermanas Mirabal, Rep. Dom  
Contactos: 809-577-4663  
Cel. 809-710-3919





## AYUNTAMIENTO DEL MUNICIPIO SALCEDO

### Plan de Rutas, Frecuencias y Horarios del servicio de recolección de Residuos sólidos de Zafacones Colocados Plazas, Parques y Espacios públicos 2023.

Ficha	Ruta	Frecuencia	Horario
F007 F001	<ul style="list-style-type: none"><li>• Ruta de los Barredores.</li><li>• Centro de la Ciudad</li><li>• Doroteo Tapia</li><li>• Calle Hermanas Mirabal</li><li>• Calle Fca. R. Mollins</li></ul>	Lunes a Domingo	07:00A.M. 04:P.M

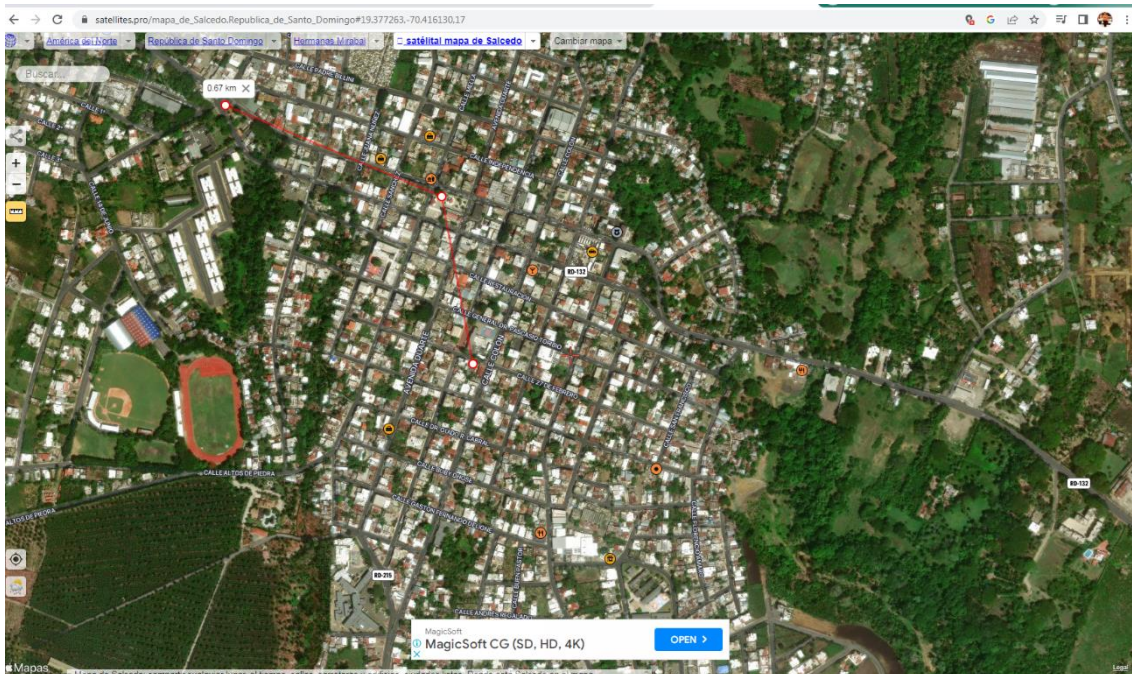
Estos zafacones fueron colocados según el horario de Ruta de Recolección, de manera tal que podamos cumplir Geografía del Municipio de Salcedo.







# AYUNTAMIENTO DEL MUNICIPIO SALCEDO



Según [https://satellites.pro/mapa\\_de\\_Salcedo.Republica\\_de\\_Santo\\_Domingo#19.273392,-70.400219,11](https://satellites.pro/mapa_de_Salcedo.Republica_de_Santo_Domingo#19.273392,-70.400219,11) que identifica con Punto Rojo las zonas estratégicas, Parques y Plazas del Municipio de Salcedo, Donde fueron colocados los zafacones plásticos y de metal, según la demanda poblacional.



**Sr. Esteban Santana**  
Director de Aseo Urbano

C/ Francisca R. Mollins #37, Salcedo  
Prov. Hermanas Mirabal, Rep. Dom  
Contactos: 809-577-4663  
Cel. 809-710-3919

