



AYUNTAMIENTO DEL MUNICIPIO SALCEDO

Salcedo, Rep. Dom.
Julio/ 2023.

Relaciones de Zafacones Colocados Plazas, Parques y Espacios públicos.

No	Lugar	Cantidad	Tipo	Observación
1	Plazoleta Tito Salcedo	5	Plástico 3Kilos	Se le da servicio de recolección diario 2 Veces al día para no ocasionar vertederos. Se aumenta dependiendo de la fecha y las actividades.
2	Parque Duarte	18	Plástico 4Kilos	
3	Plazoleta Hermanas Mirabal	1	Metal 15Kilos	

Nota: Es importante resaltar que en nuestro municipio Salcedo, el departamento de Aseo Urbano, tiene como política esencial dar servicio de recolección de residuos sólidos todos los días a los zafacones papeleras, ubicados en los diferentes puntos. Contribuyendo con eso a la calidad del servicio, dándole seguimiento Día tras Día con el equipo de Promotores y Supervisores, siendo esta una de las principales estrategias que contempla los ejes transversales del programa Salcedo Sin Basura.



Sr. Esteban Santana
Director de Aseo Urbano

C/ Francisca R. Mollins #37, Salcedo
Prov. Hermanas Mirabal, Rep. Dom
Contactos: 809-577-4663
Cel. 809-710-3919





AYUNTAMIENTO DEL MUNICIPIO SALCEDO

Plan de Rutas, Frecuencias y Horarios del servicio de recolección de Residuos sólidos de Zafacones Colocados Plazas, Parques y Espacios públicos 2023.

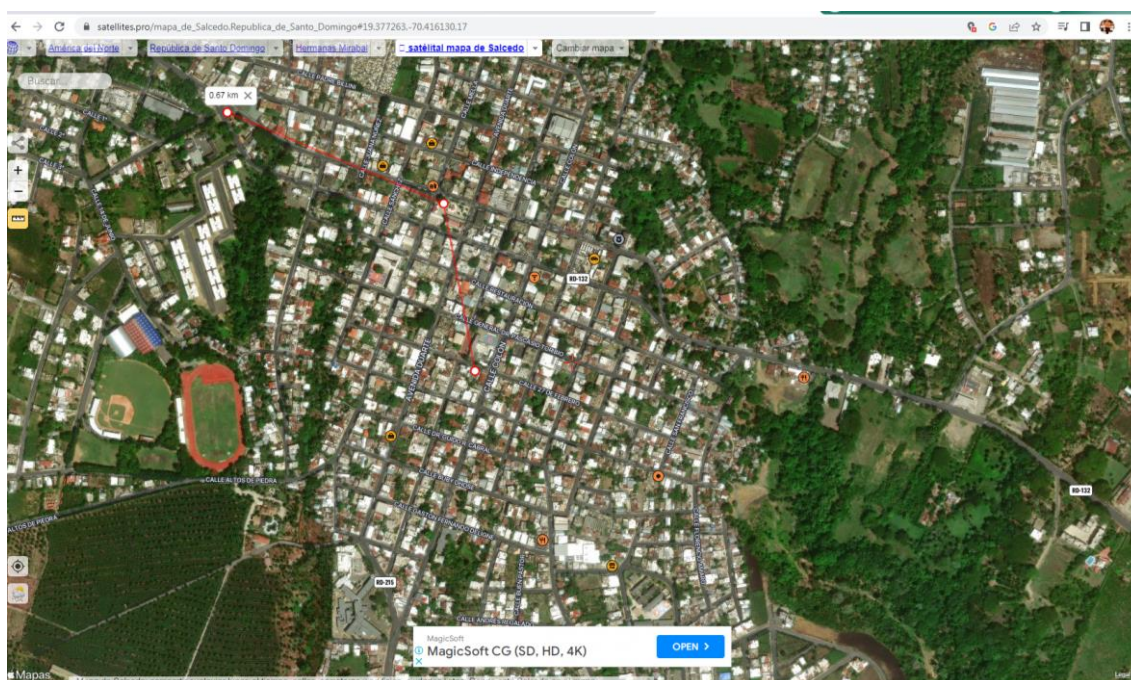
Ficha	Ruta	Frecuencia	Horario
F007	<ul style="list-style-type: none">• Ruta de los Barredores.• Centro de la Ciudad• Doroteo Tapia• Calle Hermanas Mirabal• Calle Fca. R. Mollins	Lunes a	07:00A.M.
F001		Domingo	04:P.M

Estos zafacones fueron colocados según el horario de Ruta de Recolección, de manera tal que podamos cumplir Geografía del Municipio de Salcedo.





AYUNTAMIENTO DEL MUNICIPIO SALCEDO



Según https://satellites.pro/mapa_de_Salcedo.Republica_de_Santo_Domingo#19.273392,-70.400219,11 que identifica con Punto Rojo las zonas estratégicas, Parques y Plazas del Municipio de Salcedo, Donde fueron colocados los zafacones plásticos y de metal, según la demanda poblacional.

C/ Francisca R. Mollins #37, Salcedo
Prov. Hermanas Mirabal, Rep. Dom
Contactos: 809-577-4663
Cel. 809-710-3919





AYUNTAMIENTO DEL MUNICIPIO SALCEDO

Plazoleta Hermanas Mirabal



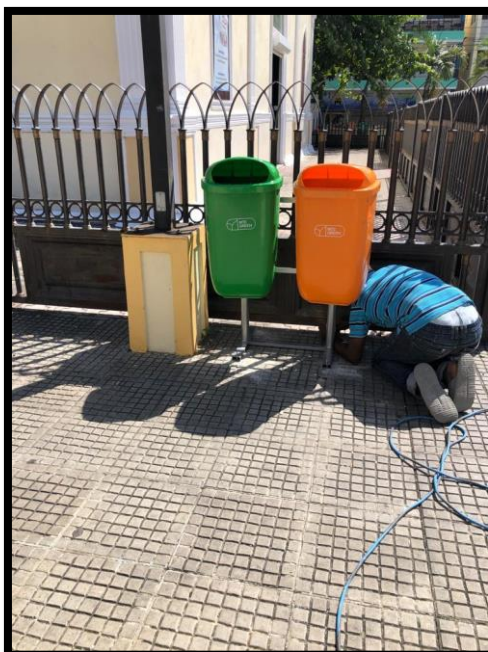
C/ Francisca R. Mollins #37, Salcedo
Prov. Hermanas Mirabal, Rep. Dom
Contactos: 809-577-4663
Cel. 809-710-3919





AYUNTAMIENTO DEL MUNICIPIO SALCEDO

Parque Duarte



C/ Francisca R. Mollins #37, Salcedo
Prov. Hermanas Mirabal, Rep. Dom
Contactos: 809-577-4663
Cel. 809-710-3919





AYUNTAMIENTO DEL MUNICIPIO SALCEDO

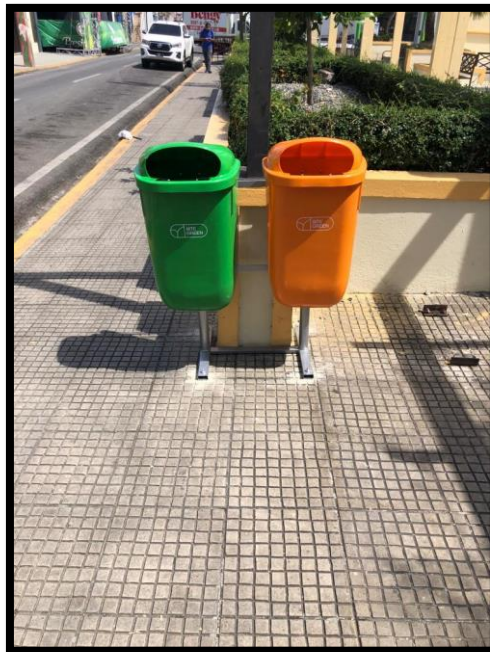


C/ Francisca R. Mollins #37, Salcedo
Prov. Hermanas Mirabal, Rep. Dom
Contactos: 809-577-4663
Cel. 809-710-3919





AYUNTAMIENTO DEL MUNICIPIO SALCEDO

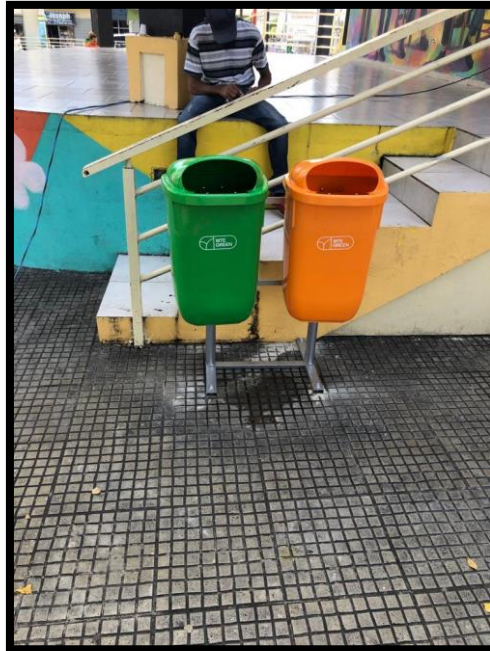


C/ Francisca R. Mollins #37, Salcedo
Prov. Hermanas Mirabal, Rep. Dom
Contactos: 809-577-4663
Cel. 809-710-3919





AYUNTAMIENTO DEL MUNICIPIO SALCEDO



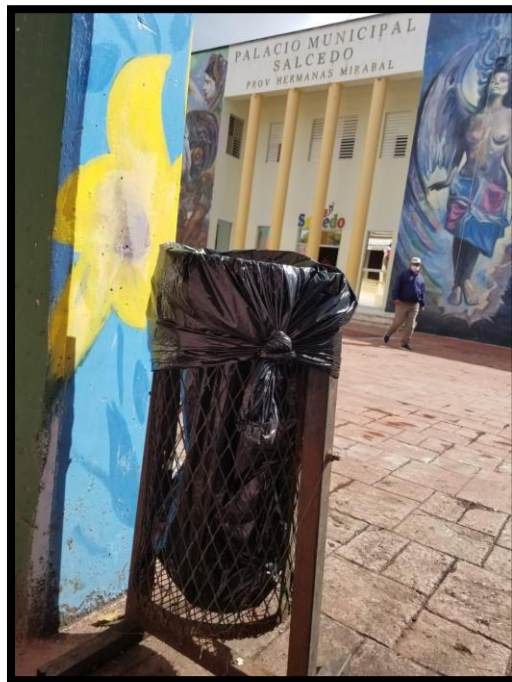
C/ Francisca R. Mollins #37, Salcedo
Prov. Hermanas Mirabal, Rep. Dom
Contactos: 809-577-4663
Cel. 809-710-3919





AYUNTAMIENTO DEL MUNICIPIO SALCEDO

Plazoleta Tito Salcedo



C/ Francisca R. Mollins #37, Salcedo
Prov. Hermanas Mirabal, Rep. Dom
Contactos: 809-577-4663
Cel. 809-710-3919

