



Junta de Distrito Municipal de La Canela
Fundado el 27 de julio de 1997
RNC No. 430-063827

Junio 2023

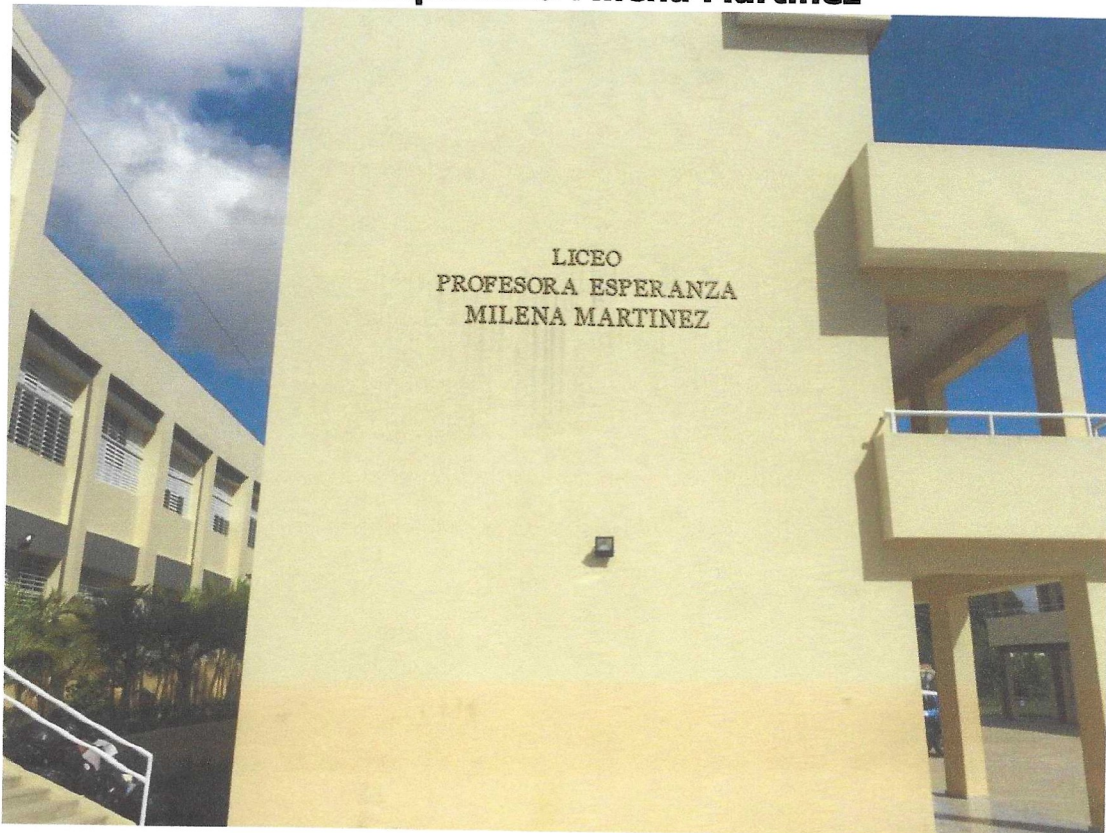
Informe sobre las necesidades de zafacones en los espacios públicos de esta Junta Municipal

Este Distrito Municipal cuenta con un total de 4 parques, 13 centros educativos y espacios públicos, en la actualidad la recolección de desechos sólidos se está realizando dos veces por semana.

Tres supervisores determinaron las necesidades de zafacones, esto para proceder a gestionar y ser colocados para mantener la limpieza.

Le Presentamos un informe detallado:

Liceo Esperanza Milena Martínez



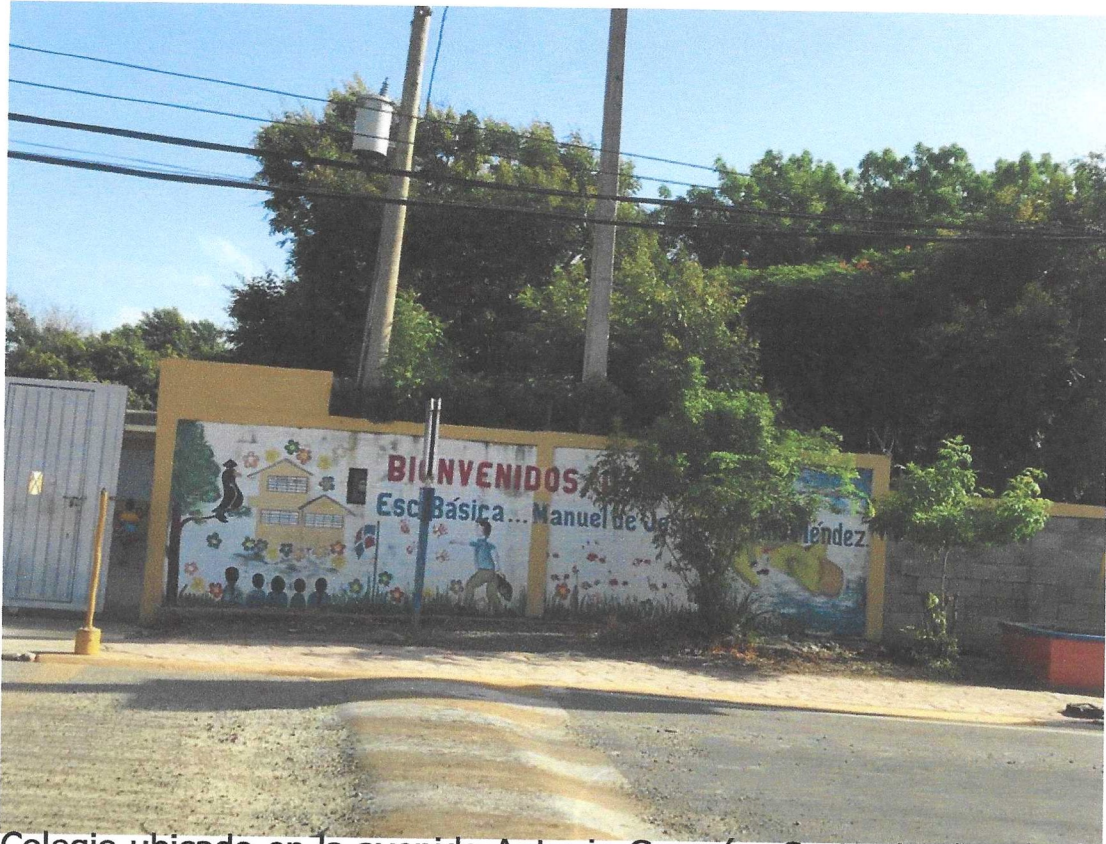
Ubicados en la Carretera Los Almácigos del Sector La Canela de este Distrito Municipal.
Necesidad de zafacones: 2

Colegio Arca de Noé



Ubicados en la Avenida Antonio Guzmán, Sector La Canela de este Distrito Municipal.
Necesidad de zafacones: 2

Escuela Manuel de Jesús Luciano Méndez



Colegio ubicado en la avenida Antonio Guzmán, Sector La Canela de este Distrito Municipal.

Necesidad de zafacones: 2

Parque Duarte La Canela



Parque ubicado en la avenida Antonio Guzmán/Carretera Principal Los Almácigos. Con una buena asistencia del ciudadano a refrescarse y pasar momentos de calidad en familia. Necesidad de zafacones: 2

Cancha La Canela



Su localización es detrás del Centro Policlínico La Canela al lado del Parque Duarte La Canela. En esta cancha juegan las disciplinas: Baloncesto y Volibol, teniendo una buena asistencia de personas. Necesidad de zafacones: 2

Play de Béisbol La Canela, parte afuera



Este play tiene su ubicación en la calle Frank Bermúdez esquina calle No. 3, de La Canela.

Necesidad de zafacones: 2

Cancha y Parque Sabana Grande, La Canela



Ubicado en la carretera Principal de la sección Sabana Grande de este Distrito Municipal La Canela.
Necesidad de zafacones: 2

Parque Batey I



Ubicado en el centro del paraje Batey I de este Distrito Municipal La Canela.

Necesidad de zafacones: 1

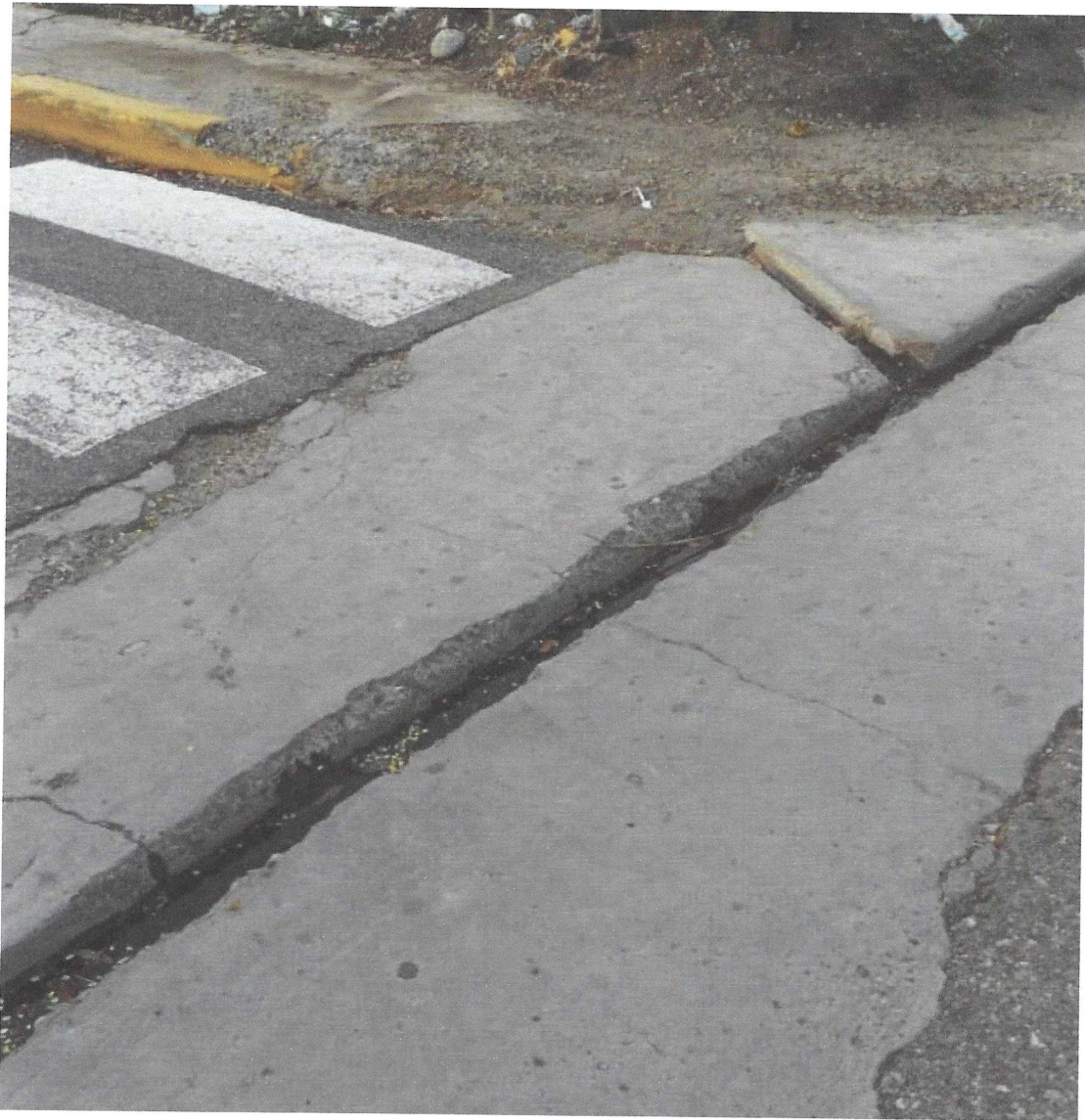
Cancha Los Almácigos



Situada en el Paraje Los Almácigos de este Distrito Municipal La Canela.

Necesidad de zafacones: 1

Entrada Paraje Cambimba



Ubicado en la carretera Principal Los Almácigos, de este Distrito Municipal La Canela.

Necesidad de zafacones: 1

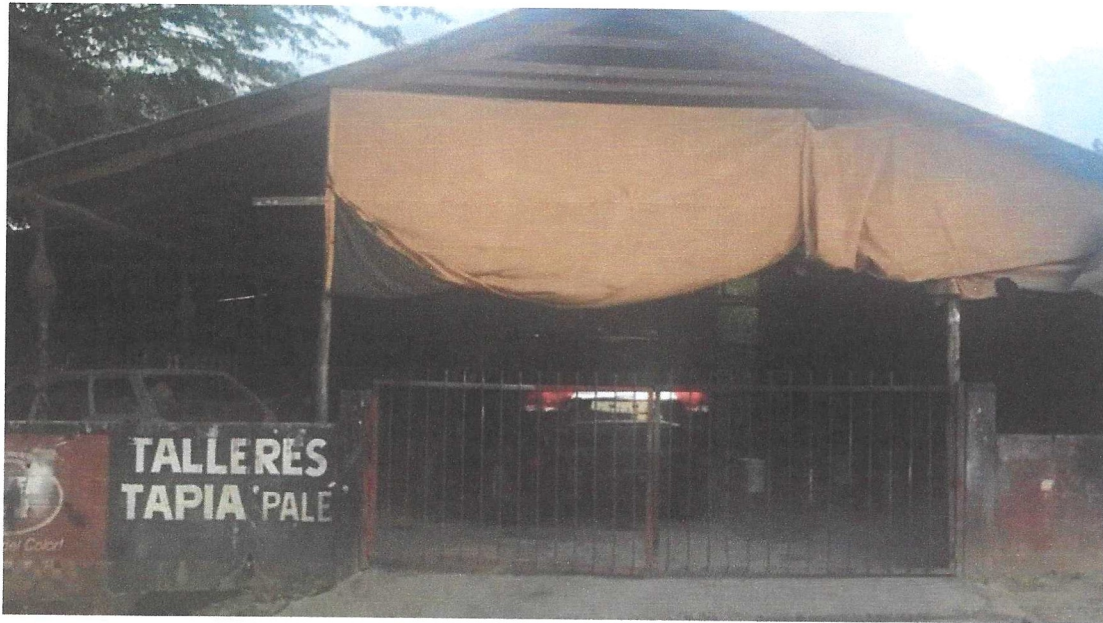
Entrada Quija Quieta



Ubicada en la carretera Principal Los Almácigos de este Distrito Municipal La Canela.

Necesidad de zafacones: 1

Taller Tapia



Ubicado en la sección de Hatillo San Lorenzo, de este Distrito Municipal La Canela.

Necesidad de zafacones: 1

Parque Paraje Platanal Adentro



Ubicado en el Paraje Platanal adentro de este Distrito Municipal La Canela.

Necesidad de zafacones: 1

Club Cultural y Deportivo de Capilla



Ubicado en el paraje Capilla de este Distrito Municipal La Canela.
Necesidad de zafacones: 1

Ana Valentina Reyes

Sra. Ana Valentina Reyes

Enc. Ornato y Servicio de Limpieza

