



Junta Distrital El Rosario
Gestión 2020-2024

El Rosario, San Juan de la M. R.D.
19 de junio 2023

Departamento de Residuos Sólidos
INVENTARIO DE EQUIPOS DE RECOLECCIÓN Y TRANSPORTE DE RESIDUOS

FOTOS DE EQUIPOS

FICHA	DESCRIPCIÓN	MARCA	CAPACIDAD	ESTADO (En operación – En reparación – Sin uso)	TENENCIA (propio – alquilado - prestado)	CHASIS	PLACA	CERRADO / ABIERTO CON LONA / ABIERTO SIN LONA
C01	Camión compactador verde	2004	Isuzu	3 Ton.	Propio	NKR81G7001610	L366262	Cerrado









FICHA	DESCRIPCIÓN	MARCA	CAPACIDAD	ESTADO (En operación – En reparación – Sin uso)	TENENCIA (propio – alquilado - prestado)	CHASIS	PLACA	CERRADO / ABIERTO CON LONA / ABIERTO SIN LONA
C02	Camión volteo azul	2006	Daihatsu	3 Ton.	Propio	JDA00V11800068082	S011458	Abierto con lona









FICHA	DESCRIPCIÓN	MARCA	CAPACIDAD	ESTADO (En operación – En reparación – Sin uso)	TENENCIA (propio – alquilado - prestado)	CHASIS	PLACA	CERRADO / ABIERTO CON LONA / ABIERTO SIN LONA
M01	Motocicleta negra	2008	Suzuki	2 Pers.	Propio	LC6PAGA1780822748	N404111	Abierto sin lona









FICHA	DESCRIPCIÓN	MARCA	CAPACIDAD	ESTADO (En operación - En reparación - Sin uso	TENENCIA (propio - alquilado - prestado)	CHASIS	PLACA	CERRADO / ABIERTO CON LONA / ABIERTO SIN LONA
M02	Motocicleta roja	2017	Suzuki	2 Pers.	Propio	LC6PAGA17H0009507	K1160844	Abierto sin lona









PARQUEO DE LOS VEHÍCULOS

Tenencia: **PRIVADO**

Ubicación: **Distrito Municipal de El Rosario/ San Juan de la M..R.D**

.

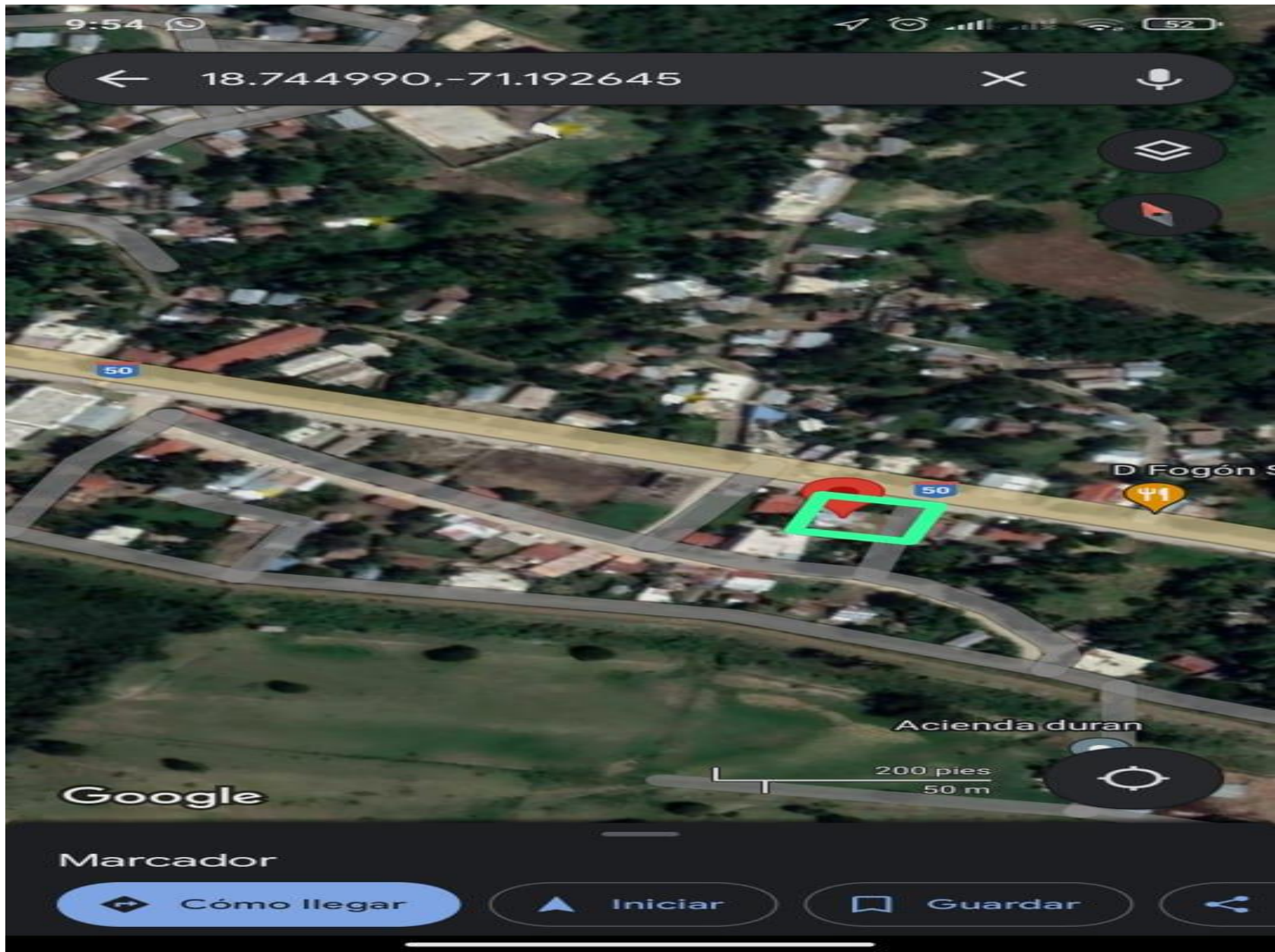
PARQUEO

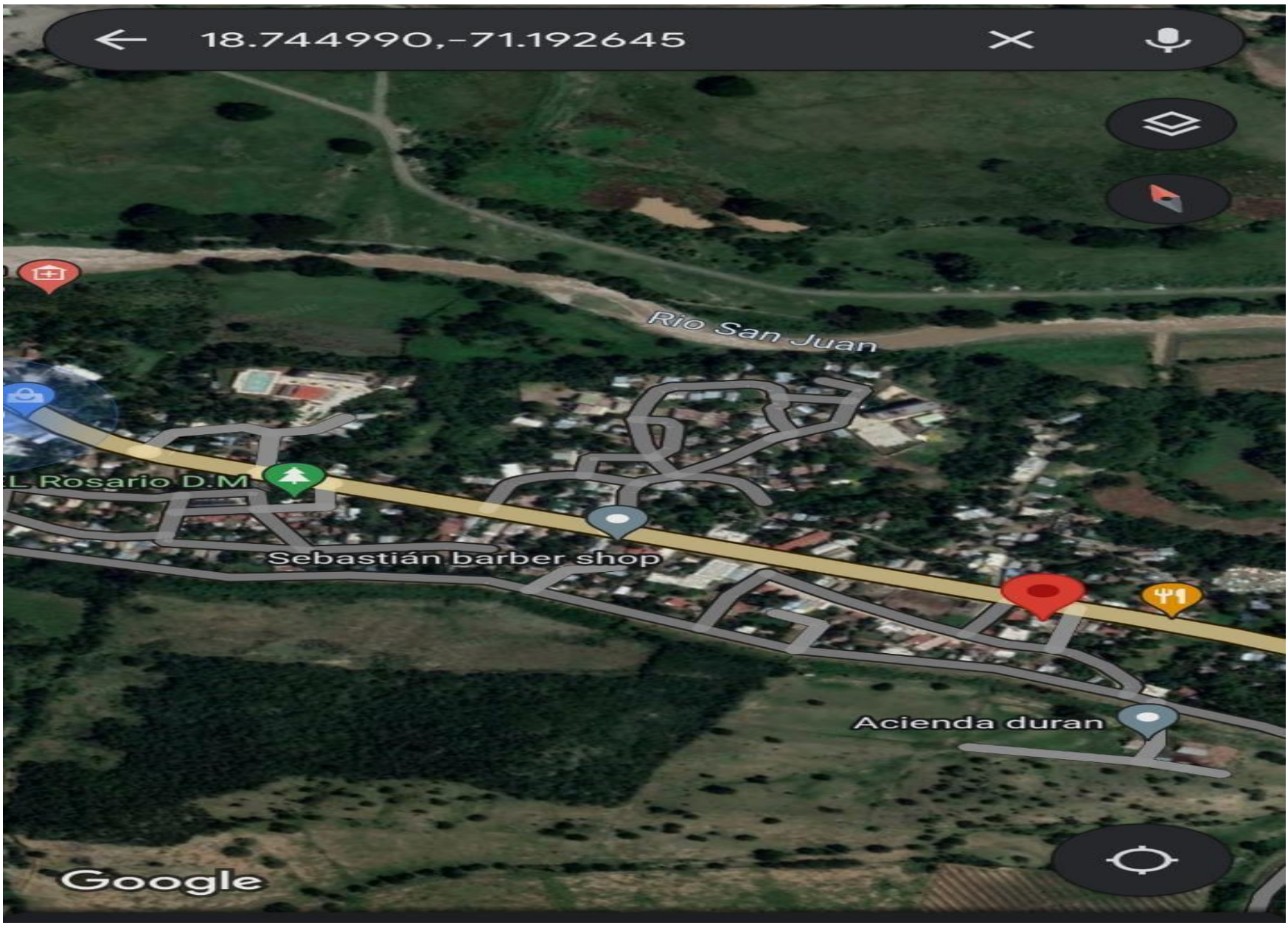


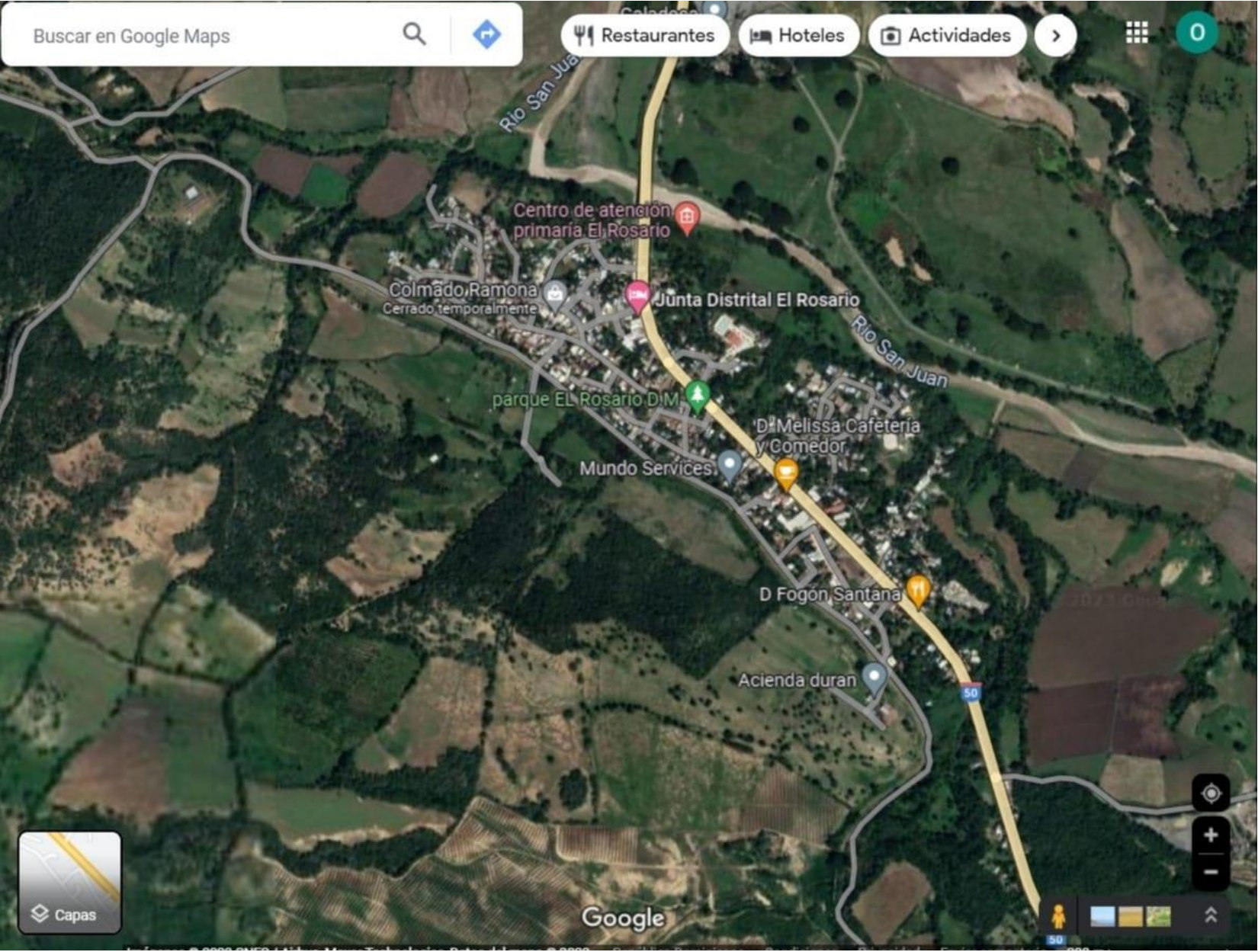




Google Map.









Junta Distrital El Rosario
Gestión 2020-2024
Departamento de Residuos Sólidos
INVENTARIO DE EQUIPOS DE RECOLECCIÓN Y TRANSPORTE DE RESIDUOS

FICHA	DESCRIPCIÓN	Año	MARCA	CAPACIDAD	ESTADO (En operación - En reparación - Sin uso	TENENCIA (propio - alquilado - prestado)	CHASIS	PLACA	CERRADO / ABIERTO CON LONA / ABIERTO SIN LONA
C01	Camión compactador verde	2004	Isuzu	3 Ton.	En operación	Propio	NKR81G7001610	L366262	Cerrado
C02	Camión volteo azul	2006	Daihatsu	3 Ton.	En reparación	Propio	JDA00V11800068082	S011458	Abierto con lona
M01	Motocicleta negra	2008	Suzuki	2 Pers.	En operación	Propio	LC6PAGA1780822748	N404111	Abierto sin lona
M02	Motocicleta roja	2017	Suzuki	2 Pers.	En operación	Propio	LC6PAGA17H0009507	K1160844	Abierto sin lona

Alfredo Duran
Director de Transporte y Equipo

Alfredo Duran

