



## JUNTA MUNICIPAL VILLA SOMBRERO

Calle Máximo Gómez No. 01, Residencial Patria Minerva  
(Distrito Municipal), Bani, Prov. Peravía., Rep. Dom., Tel. 809-522-2410  
RNC-430055271

¡TRABAJANDO JUNTO A TI!

12/06/2023

Servicio de Manejo de Residuos Sólidos

### INVENTARIO DE EQUIPOS DE RECOLECCIÓN Y TRANSPORTE DE RESIDUOS 2023

FICHA	DESCRIPCIÓN	MARCA	CAPACIDAD	ESTADO (En operación – En reparación – Sin uso)	TENENCIA (propio – alquilado – prestado)	CHASIS	PLACA	CERRADO / ABIERTO CON LONA / ABIERTO SIN LONA
F-JMVS- CVR-0001	CAMION VOLTEO ROJO	DAIHATSU	5	SIN USO	PROPIO	V11B063836	S015974	ABIERTO SIN LONA
F-JMVS- CVB-0002	CAMION VOLTEO BLANCO	FREIGHTLINER	8	EN OPERACION	PROPIO	1FVABSAKX4HM54553	L270146	ABIERTO SIN LONA
F-JMVS- CCV-0003	CAMION COMPACTADOR VERDE	INTERNATIONAL	10	EN OPERACION	PROPIO	1HTWGADT74J014786	L364735	CERRADO
F-JMVS- MCR- 0006	MOTOCICLETA DE CARGA ROJO	HONDA	1	EN OPERACION	PROPIO	MD502404366	K1687965	ABIERTO SIN LONA
F-JMVS- CCB-0004	CAMION COMPACTADOR BLANCO	ISUZU	12	EN OPERACION	PROPIO	LWLYUAVK9ML005534	N/A	CERRADO

*Angel*  
**Angel Vidal**  
Encargado



12/06/2023



## **JUNTA MUNICIPAL VILLA SOMBRERO**

Calle Máximo Gómez No. 01, Residencial Patria Minerva  
(Distrito Municipal), Bani, Prov. Peravía., Rep. Dom., Tel. 809-522-2410  
RNC-430055271

**¡TRABAJANDO JUNTO A TI!**

### **IDENTIFICACION CAMIONES ROTULADOS CON SUS FICHAS Y ESCUDO DE LA INSTITUCION VILLA SOMBRERO 2023**



**CAMIÓN COMPACTADOR VERDE 2004, INTERNATIONAL, 10 TONELADAS. DEBIDAMENTE IDENTIFICADOS.**

**12/06/2023**



**CAMIÓN COMPACTADOR VERDE 2004, INTERNATIONAL, 10 TONELADAS. DEBIDAMENTE IDENTIFICADOS.**

**12/06/2023**



**CAMIÓN VOLTEO ROJO 2002, DAIHATSU, 5 TONELADAS. DEBIDAMENTE IDENTIFICADOS. (EN DESUSO)**



**12/06/2023**

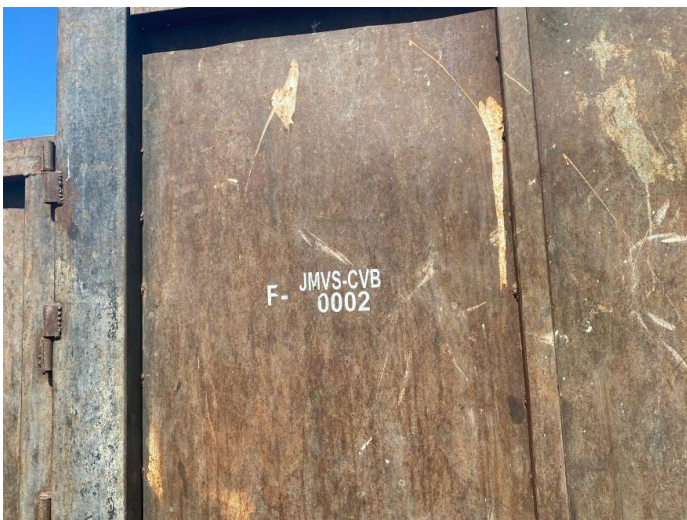


**CAMIÓN VOLTEO ROJO 2002,  
DAIHATSU, 5 TONELADAS.  
DEBIDAMENTE IDENTIFICADOS. (EN  
DESUSO)**

**CAMIÓN VOLTEO BLANCO 2004,  
FREIGHTLINER, 8 TONELADAS.  
DEBIDAMENTE IDENTIFICADOS.**



**CAMIÓN VOLTEO BLANCO 2004,  
FREIGHTLINER, 8 TONELADAS.  
DEBIDAMENTE IDENTIFICADOS.**



**CAMIÓN VOLTEO BLANCO 2004, FREIGHTLINER,  
8 TONELADAS. DEBIDAMENTE IDENTIFICADOS.**

**12/06/2023**



**CAMIÓN COMPACTADOR BLANCO 2022, ISUZU, 12 TONELADAS. DEBIDAMENTE IDENTIFICADOS.**



**CAMIÓN COMPACTADOR BLANCO 2022, ISUZU, 12 TONELADAS. DEBIDAMENTE IDENTIFICADOS.**



**CAMIÓN COMPACTADOR BLANCO 2022, ISUZU, 12 TONELADAS. DEBIDAMENTE IDENTIFICADOS.**

**12/06/2023**



**MOTOCILETA DE CARGA ROJO 2022,  
HONDA, 1 TONELADAS.  
DEBIDAMENTE IDENTIFICADOS.**



**MOTOCILETA DE CARGA ROJO 2022,  
HONDA, 1 TONELADAS. DEBIDAMENTE  
IDENTIFICADOS.**

**12/06/2023**