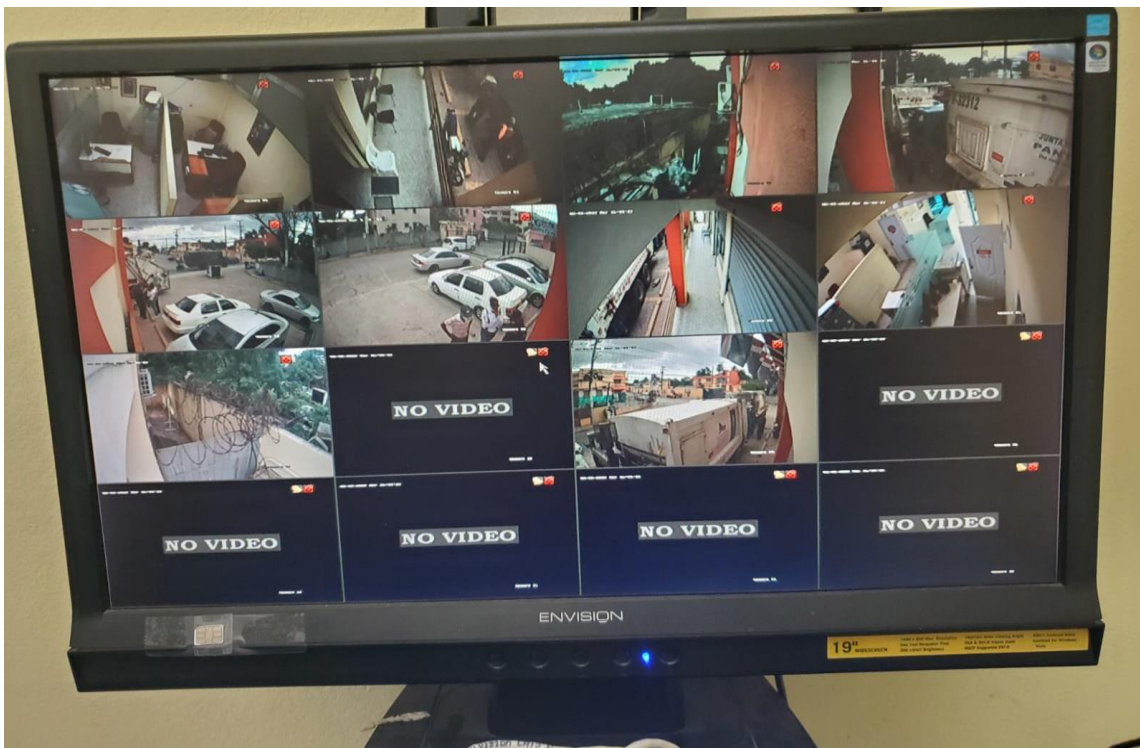
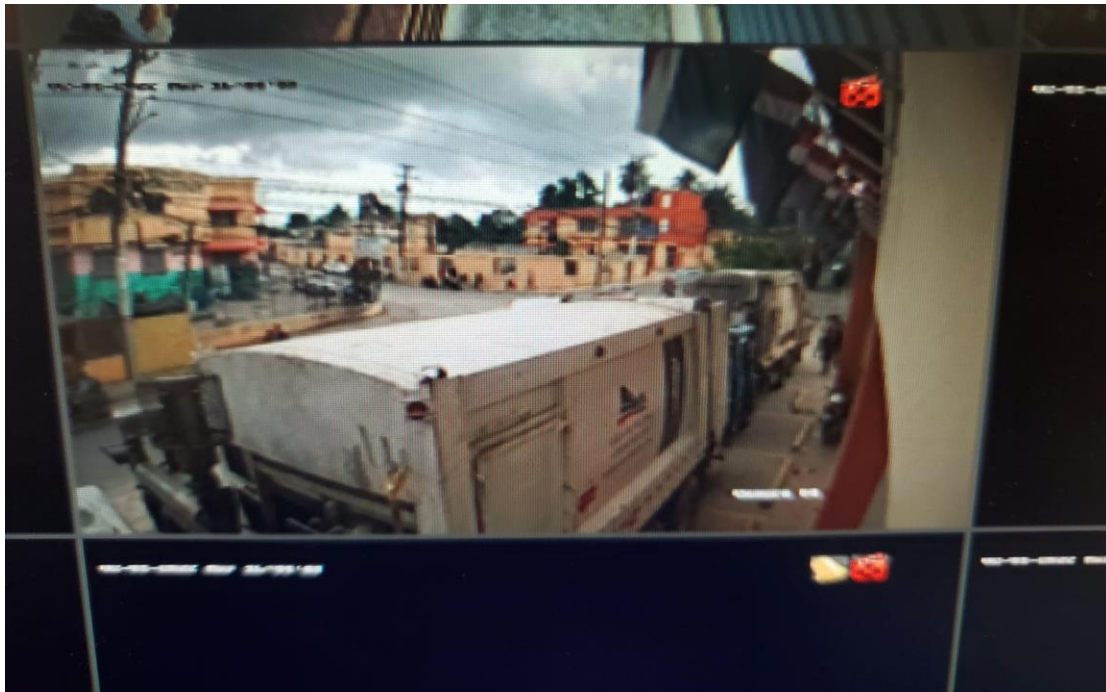


PARQUEO DE CAMIONES JMP





DIMENSIONES:

Se destina una espacio de 50 mts x 8 mtrs para un espacio de 400 m2 en los parqueos.

SISTEMA DE SEGURIDAD:

Contamos con vigilancia de 6 cámaras destinadas a la seguridad de este espacio; de la misma forma cuenta con 2 vigilantes durante todo el tiempo en que se utiliza el espacio para aparcar los camiones de recogida de desechos sólidos.




JUNTA MUNICIPAL DE PANTOJA

INVENTARIO Transporte residuos sólidos

ACTIVOS

No.	Ficha de camiones	Descripción	USO	AÑO	CAPACIDAD (Ton)	CANTIDAD
1	F-32319	Mack Compactador azul	En operación	2003	22	1
2	F-32318	Mack Compactador azul	En operación	2003	22	1
3	F-32322	Mack Compactador blanco	En operación	2003	22	1
4	F-32312	Mack Compactador azul	En operación	2003	22	1
5	F-32341	Mack Compactador blanco	En operación	2007	27	1
6	F-32346	Mack Compactador blanco	En operación	2020	27	1
7	F-32338	Mitsubishi blanco cama corta	En operación	2007	4	1
8	F-32340	Fuso blanco cama corta	En operación	2017	4	1
9	F-32342	Portland blanco cama corta	En operación	2019	6	1
10	F-32321	Mack Compactador blanco	En operación	2003	22	1
11	F-32305	Rino blanco cama corta	En operación	2002	4	1


Sr. Fidel de los Santos
Alcalde Municipal


Lic. José Remedios Beltré M.
Administrativo y Financiero


Alinson Mejía Guzmán
Encargado Departamento Ornato y
Limpieza