



# **AYUNTAMIENTO MUNICIPAL JAMA O AL NORTE**

*Provincia Espaillat, República Dominicana*

*“Año del Fomento a las Exportaciones”*

*RNC: 4-0601127-5*

Departamento de Planeamiento Urbano

Jamao al Norte, Espaillat, R.D.  
25 de Septiembre del 2018

**Lic. Sergio Peña Bonilla**  
Alcalde Municipal,  
Su Despacho.

Luego de un afectuoso saludo no dirigimos a usted para remitirle el listado de división territorial del municipio de Jamao al Norte por zona.

Sin Otro Particular se despide

Atentamente,

  
**Ing. Julio Cesar Sánchez Arias**  
Enc. Planeamiento Urbano

*C/ Duarte No.100 Jamao al Norte, Provincia Espaillat, Rep. Dom. Tel.: 809-970-8180*  
**EMAIL:** ayuntamientojamao@gmail.com



# **AYUNTAMIENTO MUNICIPAL JAMA O AL NORTE**

*Provincia Espaillat, República Dominicana*

*“Año del Fomento a las Exportaciones”*

*RNC: 4-0601127-5*

Departamento de Planeamiento Urbano

## DIVISIÓN TERRITORIAL DE JAMA O AL NORTE

### ZONA NORTE.

Boca de Jamao (paraje)  
Centro de la Ciudad (sección)  
La Mina (paraje)  
Los Brazos (sección)  
Los Peña (paraje)  
Rincón Caliente (paraje)

### ZONA SUR.

Jamao al Sur (sección)  
Arroyo del Agua (paraje)  
Arroyo del Gato (paraje)  
Arroyo Frio (paraje)  
Caimoni (paraje)  
Las Cana (paraje)  
La Canela (paraje)  
La Piedra (paraje)  
La Vereda (paraje)  
Las Caobas (sección)  
Los Charamicos (paraje)  
Los Moluses (paraje)  
Los Saladillos (paraje)  
Palo Blanco (paraje)  
Palo Roto (paraje)



*C/ Duarte No.100 Jamao al Norte, Provincia Espaillat, Rep. Dom. Tel.: 809-970-8180*

*EMAIL:ayuntamientojamao@gmail.com*



# **AYUNTAMIENTO MUNICIPAL JAMA O AL NORTE**

*Provincia Espaillat, República Dominicana*

*“Año del Fomento a las Exportaciones”*

*RNC: 4-0601127-5*

Departamento de Planeamiento Urbano

Villa Iván Guzmán (paraje)

Arroyo Llano (paraje)

## **ZONA ESTE.**

El Pajon (paraje)

Hojas Anchas (paraje)

La Felipina (sección)

La Laguna (paraje)

Las Manacla (paraje)

Los Peñones (paraje)

Los Manantiales (paraje)

## **ZONA OESTE.**

El Ramonal (paraje)

La Jagua (paraje)

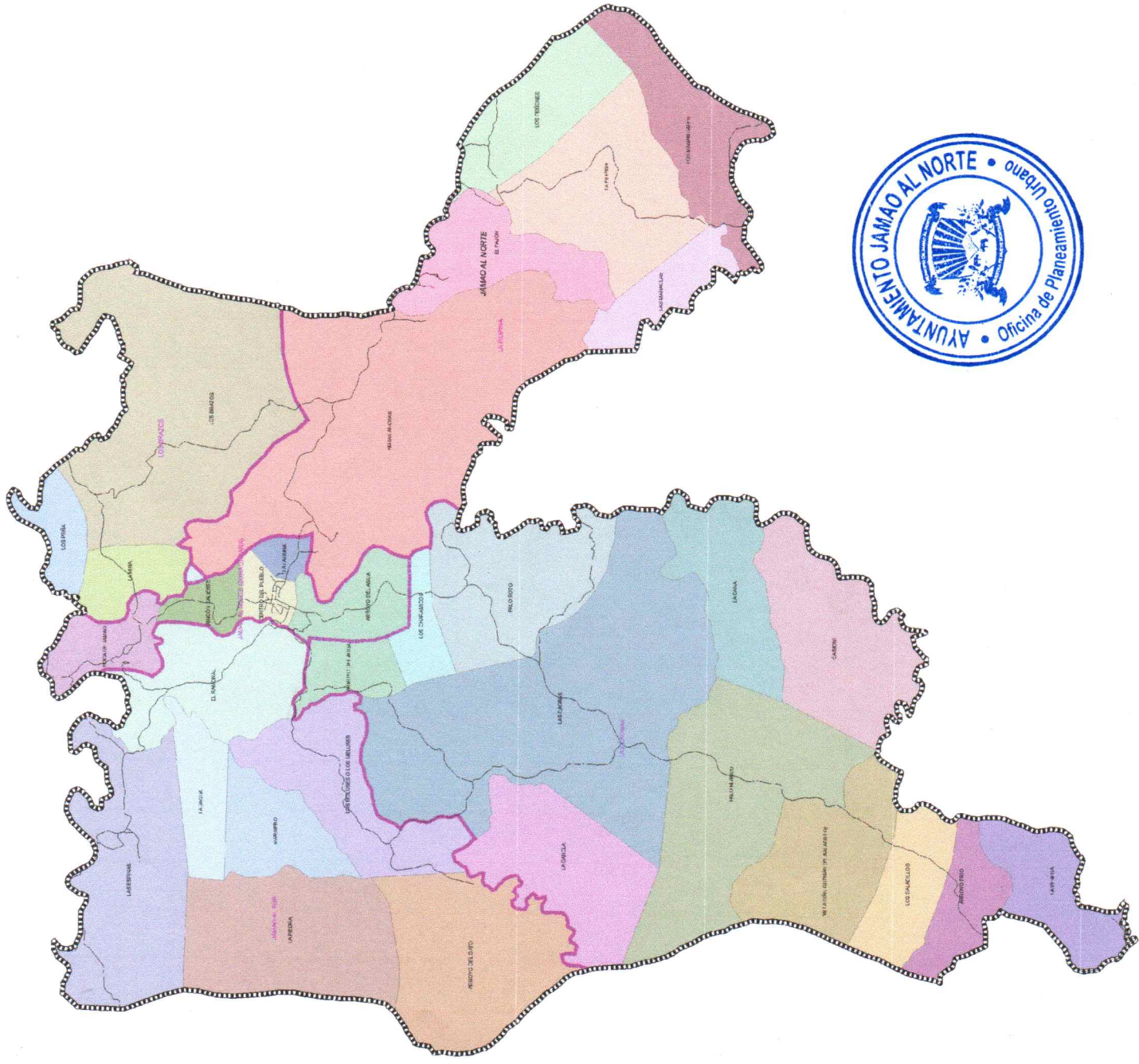
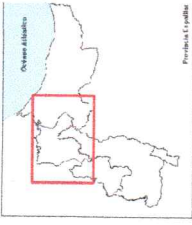
Las Espinas (paraje)

Marinero (paraje)



*C/ Duarte No.100 Jamao al Norte, Provincia Espaillat, Rep. Dom. Tel.: 809-970-8180*

**EMAIL:** ayuntamientojamao@gmail.com



**LEYENDA**

Vías

JAMAO AL NORTE

SECCIONES

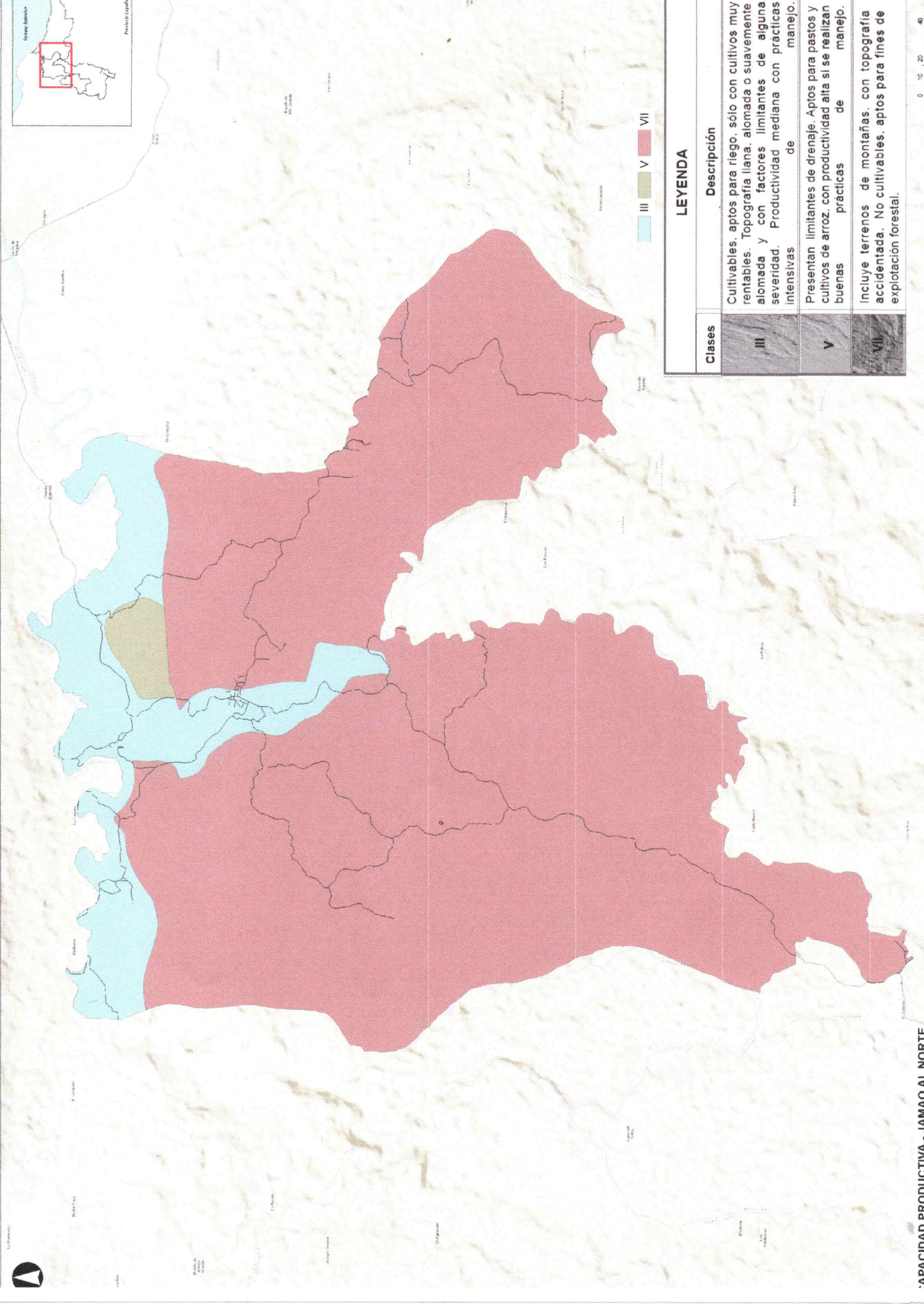
BARRIOS

TOPONIMIA

ARROYO DEL AGUA
ARROYO DEL GATO
BOCA DE JAMAO
CAÑON
CENTRO DEL PUEBLO
EL PALON
EL RACIONAL
HOJAS ANCHAS
LA CANA
LA CANELA
LA FILIPINA
LA JAGUA
LA LAGUNA
LA MINA
LA PIEDRA
LA VEREDA
LAS CAOBRAS
LAS ESPINAS
LAS MANACAS
LOS BRAZOS
LOS CHARMICOS
LOS MCLUSES O LOS MELUSES
LOS PEÑONES
LOS SALADILLOS
MARINERO
PALO BLANCO
PALO ROTO
RINCÓN CALIENTE
VILLA IVAN GUZMÁN (EL SALADILLO)



DIVISION POLÍTICO ADMINISTRATIVO - JAMAO AL NORTE



**LEYENDA**

Clases	Descripción
III	Cultivables, aptos para riego, sólo con cultivos muy rentables. Topografía llana, alomada o suavemente alomada y con factores limitantes de alguna severidad. Productividad mediana con prácticas intensivas de manejo.
V	Presentan limitantes de drenaje. Aptos para pastos y cultivos de arroz, con productividad alta si se realizan buenas prácticas de manejo.
VII	Incluye terrenos de montañas, con topografía accidentada. No cultivables, aptos para fines de explotación forestal.



APACIDAD PRODUCTIVA - JAMAEO AL NORTE



VICE-MINISTERIO DE PLANIFICACIÓN  
OFICINA DE PLANIFICACIÓN REGIONAL CIBAO NORTE



Agencia Japonesa de Cooperación Internacional

**PRODECARE**

Proyecto para el Desarrollo de Capacidades de  
Planificación Territorial en la Región Cibao Norte



Dirección Municipal de  
Ordenamiento Territorial

Dig. de Estadística,  
Ay. Hermano Rodríguez, 1897,  
Edific. 818

Fuente:  
Dirección Municipal de  
Ordenamiento Territorial

Proyecto 1219 para 140  
Diciembre 2014  
BCEC 120.000

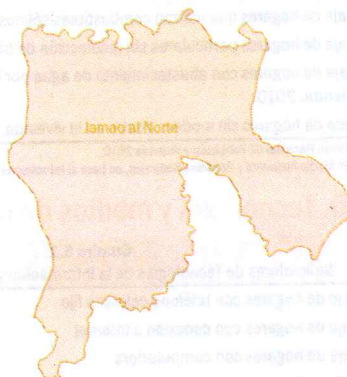
# Tu municipio en cifras



ISSN 2518-2153 • Octubre 2016



Región	Cibao Norte
Provincia	Españolat
Municipio	Jamao al Norte
Superficie	114.0 km <sup>2</sup>
Densidad de la Población	69 hab/ km <sup>2</sup>
Ley de Creación	Ley 97-01 del 25-05-2001



## 1. Demografía

**Cuadro 1.1**

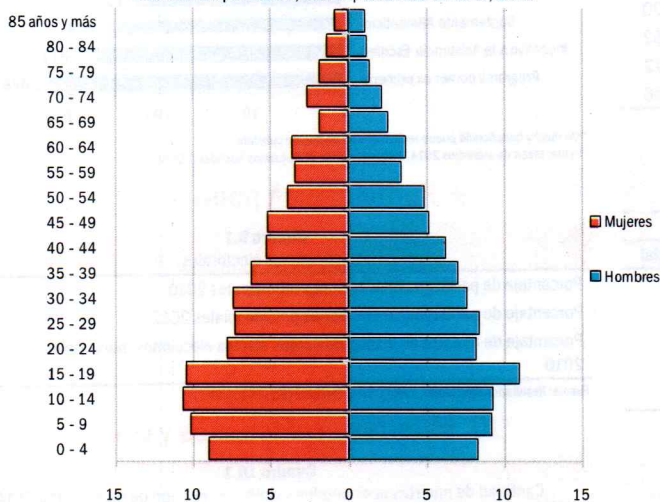
Población del municipio por sexo, según distritos municipales, año 2010

Municipio y distritos municipales	Total	Sexo	
		Hombres	Mujeres
<b>Total</b>	<b>7,820</b>	<b>4,096</b>	<b>3,724</b>
Jamao al Norte	7,820	4,096	3,724

Fuente: IX Censo Nacional de Población y Vivienda 2010

**Gráfico 1.1**

Pirámide de población, municipio Jamao al Norte, 2010



Fuente: IX Censo Nacional de Población y Vivienda 2010

**Cuadro 1.2**

Indicadores censales, año 2010

Índice de envejecimiento: mayores de 65 años por cada 100 menores de 15 años	30.2
Menores de cinco años por cada 100 mujeres en edad fértil	36.2
Población residente nacida en el extranjero	283
Población residente nacida en otro municipio	1,595
Crecimiento intercensal	-2.5

Fuente: IX Censo Nacional de Población y Vivienda 2010

**Cuadro 1.3**

Estadísticas vitales, año 2014

Matrimonios registrados	59
Divorcios registrados	19
Defunciones registradas de residentes en el municipio	33
Nacimientos registrados de madres residentes en el municipio	177

Fuente: Boletín Estadísticas Vitales, 2014

## 2. Calidad y condiciones de vida

**Cuadro 2.1**

Indicadores de condiciones de vida, año 2010

Porcentaje de viviendas con techo de asbesto cemento, yagua, cana u otros	2.5
Porcentaje de viviendas con piso de tierra u otros	4.3
Porcentaje de viviendas con las paredes de tabla de palma, yagua y tejamanil	24.9
Porcentaje de hogares con automóvil de uso privado	11.1
Porcentaje de hogares con provisión de energía eléctrica	92.2

Fuente: IX Censo Nacional de Población y Vivienda 2010

## 3. Economía y empleo

**Cuadro 3.1**

Indicadores de la economía, año 2015

Cantidad de parceleros de los asentamientos campesinos, 2009	0
Superficie (en tareas) de las parcelas de asentamientos campesinos, 2009	0
Cantidad de concesiones de explotación minera, febrero 2015	0
Cantidad de empleados de empresas de zonas francas y zonas francas especiales, 2014	0
Índice de feminización de la plantilla Z.F, 2014*	0.0
Cantidad de hoteles, 2014	0
Cantidad de habitaciones en los hoteles, 2014	0
Cantidad de colmadros y colmadones identificados por el PSD, 2010**	69

Fuente: Relación de Establecimientos de Alojamiento Hoteleros (Ministerio de Turismo)  
Boletín Estadístico de Zonas Francas (Consejo Nacional de Zonas Francas y Exportación)  
Relación de Asentamientos Campesinos (Instituto Agrario Dominicano)  
Levantamiento de Colmadros y Colmadones (Ministerio de Interior y policía)  
\*Z.F. Zonas Francas  
\*\*PSD: Plan de Seguridad Democrática

**Cuadro 3.2**

Estructura del mercado laboral por sexo, año 2010

Indicadores	Total	Sexo	
		Hombres	Mujeres
Población en edad de trabajar (PET)	6,390	3,383	3,007
Población económicamente activa (PEA)	2,630	1,905	725
Población ocupada	2,440	1,763	677
Población desocupada	190	142	48
Población inactiva	3,664	1,433	2,231
Tasa global de participación	41.2%	56.3%	24.1%
Tasa de ocupación	38.2%	52.1%	22.5%
Tasa de desempleo	7.2%	7.5%	6.6%

Fuente: IX Censo Nacional de Población y Vivienda 2010

## 4. Medio ambiente

**Cuadro 4.1**

Indicadores del medio ambiente

Porcentaje de la superficie de los suelos de tipo I y II, con respecto a la superficie total de los suelos, 2008	0.0
Porcentaje de hogares que utilizan combustibles sólidos para cocinar, 2010	27.9
Porcentaje de hogares particulares sin recolección de basura, 2010	52.2
Porcentaje de hogares con abastecimiento de agua por la red pública dentro de la vivienda, 2010	30.1
Porcentaje de hogares sin inodoro dentro en la vivienda, 2010	66.2

Fuente: IX Censo Nacional de Población y Vivienda 2010

Ministerio de Medio Ambiente y Recursos Naturales, en base al levantamiento realizado por la OEA, 1967

## 5. Tecnología y medios de comunicación

**Cuadro 5.1**

Indicadores de Tecnologías de la Información y las Comunicaciones

Porcentaje de hogares con teléfono celular o fijo	72.5
Porcentaje de hogares con conexión a Internet	2.9
Porcentaje de hogares con computadora	7.1
Número de emisoras radiales A.M. y F.M. 2013	2

Fuente: IX Censo Nacional de Población y Vivienda 2010

Listado de Emisoras A.M. y F.M. del Instituto Dominicano de las Telecomunicaciones (INDOTEL) 2013

## 6. Educación

**Cuadro 6.1**

Población de 5 años y más por sexo, según el nivel instrucción alcanzado o terminado, año 2010

Nivel de instrucción alcanzado	Total	Sexo	
		Hombres	Mujeres
<b>Total</b>	<b>7,144</b>	<b>3,756</b>	<b>3,388</b>
Nunca asistió a la escuela	805	457	348
Pre-primaria	530	310	220
Primaria o Básica	3,559	1,907	1,652
Secundaria o Media	1,824	902	922
Universitaria o Superior	426	180	246

Fuente: IX Censo Nacional de Población y Vivienda 2010

**Cuadro 6.2**

Estudiantes matriculados por sector, según nivel año 2012-2013

Nivel	Total	Sector		
		Público	Privado	Semioficial
<b>Total</b>	<b>1,979</b>	<b>1,857</b>	<b>122</b>	-
Inicial	132	84	48	-
Básica	1,288	1,214	74	-
Media	400	400	-	-
Educ. de Adultos	159	159	-	-

(-): No hay estudiantes matriculados en ese sector.

Fuente: Anuario de Estadísticas Educativas. Año Lectivo 2012-2013, Ministerio de Educación (MINERD)

**Cuadro 6.3**

Indicadores educativos

Tasa de analfabetismo en la población mayor de 15 años, 2010	19.0
Tasa de analfabetismo en la población joven entre 15 y 24 años, 2010	5.9
Índice de paridad de género entre la tasa de analfabetismo de mujeres y hombres entre 15 y 24 años, 2010	38.7
Número de centros escolares públicos, 2015-2016	16
Número de centros escolares privados, 2015-2016	3

Nota: En el municipio existe 1 escuela de jornada extendida

Fuente: IX Censo Nacional de Población y Vivienda 2010

Listado de Planta Física año lectivo 2015-2016, Ministerio de Educación (MINERD)

## 7. Salud

**Cuadro 7.1**

Indicadores de salud

Cantidad de total de centros sanitarios públicos, 2015	2
Cantidad centros de atención primaria, 2015	1
Cantidad de hospitales y centros especializados, 2015	1
Cantidad de centros sanitarios privados, 2015	0
Cantidad de nacidos vivos en los hospitales del MSP, 2013	30
Cantidad de nacidos muertos en los hospitales del MSP, 2013	0
Cantidad de camas en los hospitales del MSP, 2012	28
Porcentaje de nacimientos por cesárea sobre el total de nacimientos en los hospitales del MSP, 2013	0.0
Porcentaje de personas que declaran tener alguna dificultad o limitación permanente, 2010	16.4

Fuentes: Dirección General de Estadísticas de Salud (DIES), Ministerio de Salud Pública (MSP).

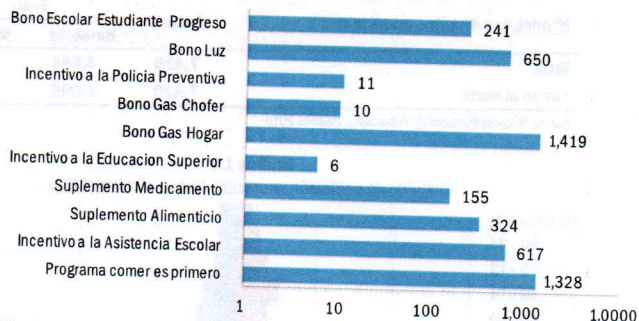
IX Censo Nacional de Población y Vivienda 2010

Nota: Centros sanitarios públicos incluye los centros administrados por el Ministerio de Salud Pública, Ministerio de Defensa, Instituto Dominicano de Seguridad Social, Policía Nacional, Iglesias. Centros sanitario privados incluye los centros administrados por ONGs, Instituciones privadas y SEMMA, no incluye clínicas privadas.

## 8. Pobreza

**Gráfico 8.1**

Número de beneficiarios del Programa Solidaridad, según programa, municipio Jamao al Norte, 2014\*



\*Un mismo beneficiario puede recibir más de un tipo de subsidio

Fuente: Mapa de subsidios 2014, Administradora de Subsidios Sociales (ADESS)

## 9. Participación política y social

**Cuadro 9.1**

Indicadores electorales

Porcentaje de participación elecciones municipales 2010	72.6
Porcentaje de participación elecciones presidenciales 2012	78.5
Porcentaje de mujeres en el total de cargos electos elecciones municipales 2010	42.9

Fuente: Resultados Electorales. Junta Central Electoral (JCE) 2010 y 2012

## 10. Muertes accidentales y violentas

**Cuadro 10.1**

Cantidad de muertes accidentales y violentas, por tipo de muerte, año 2014

Tipo de muerte	Total	Sexo	
		Hombres	Mujeres
Homicidios	1	1	0
Suicidios	0	0	0
Accidentes de tránsito	1	1	0
Ahogamientos	1	1	0
Electrocuciones	0	0	0

Fuente: Anuario de Estadísticas de Muertes Accidentales y Violentas, 2014

Alexandra Izquierdo: Directora Nacional de Estadística

Luis Madera: Director de Estadísticas Continuas

Valentín García: Encargado del Departamento de Estadísticas Demográficas, Sociales y Culturales

Zenobia Horacio: Encargada de la División de Oficinas Territoriales

Nancy Mora: Técnica en información territorial

Ivón González: Técnica de información territorial

Rafael Caminero: Técnico de información territorial

Juan Polanco: Técnico de información territorial

Felipe Vallejos: Encargado del Departamento de Comunicaciones

Raysa Hernández: Encargada de la División de Publicaciones

Carmen Cabanes: Diseño y diagramación

Alicia Delgado: Corrección de estilo

