

#### 4.4.1 B) TRANSPORTE

#### EQUIPOS Y MAQUINARIA DEL AYUNTAMIENTO

Camión compactador de carga trasera

##### **Características:**

Todos los componentes principales del cubo, la pala y el sistema de carga de residuos están hechos de acero al manganeso de alta resistencia, lo que asegura su integridad estructural, son ligeros, de buena rapidez y alta resistencia.

Cap. 10.2 m<sup>3</sup>



**Figura No. 10** Camión compactador de carga trasera, fuente de foto: elaboración propia

Camión volteo

Características:

Los volteos operan con una cama hidráulica de caja abierta, la cual se eleva desde la parte delantera del camión para vaciar su carga en el suelo. Se utiliza para todos tipos de aplicación, minería, construcción, chatarra, agrícola, residuos sólidos, etc.

Capacidad=6.00m<sup>3</sup>



**Figura No. 11, Camión volteo, fuente de foto: elaboración propia**

#### **4.4.1 C) SISTEMA DE RECOLECCIÓN**

Los métodos que se utilizan en la recolección de los residuos sólidos son:

Método de acera en zona urbana.

Método de contenedores o tanques en la zona rural

#### **4.4.1 D) RUTAS DE RECOLECCIÓN**

La cobertura de recolección de residuos es de un 85% según información suministrada por el encargado del departamento de aseo urbano

#### **4.4.1 E) RUTA EN ZONA URBANA**

Según datos del encargado de aseo urbano se realiza un recorrido diario por cada ruta utilizando dos camiones compactadores.

Galindo – Monte Plata – Toro Lindo

Los Maestros – La Esperanza

Centro El Millón

Línea Abajo – Ciudad Modelo

Salida a Ranchito – Prolongación Duarte



Figura No.12, rutas zona urbana, fuente: elaboración propia

### G) RUTA ZONA RURAL

Se realiza un recorrido un día por semana utilizando dos camiones volteos.

San José de Conuco–El Coco–Alto Alegre

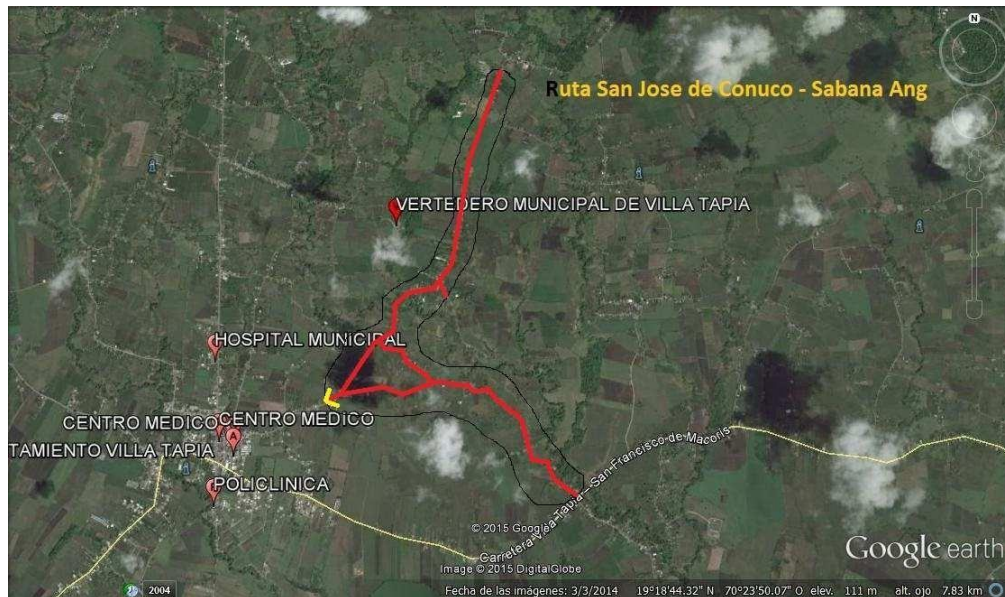


Figura No.13, ruta zona rural, fuente: elaboración propia

## Santa Ana–San José de Cenoví–La Gina



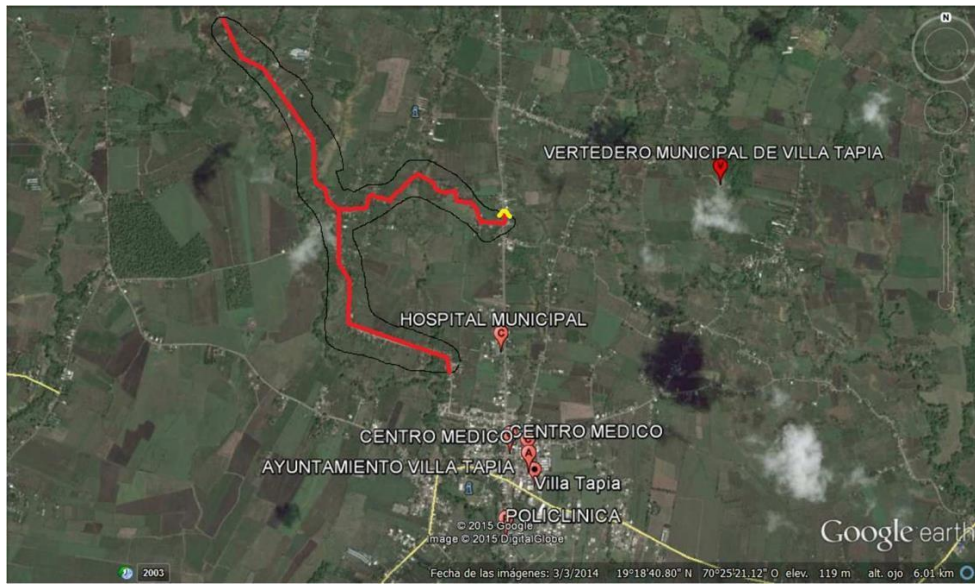
**Figura No. 14, ruta zona rural, fuente: elaboración propia**

## Toro Cenizo–El Tablón–Las Cuarentas



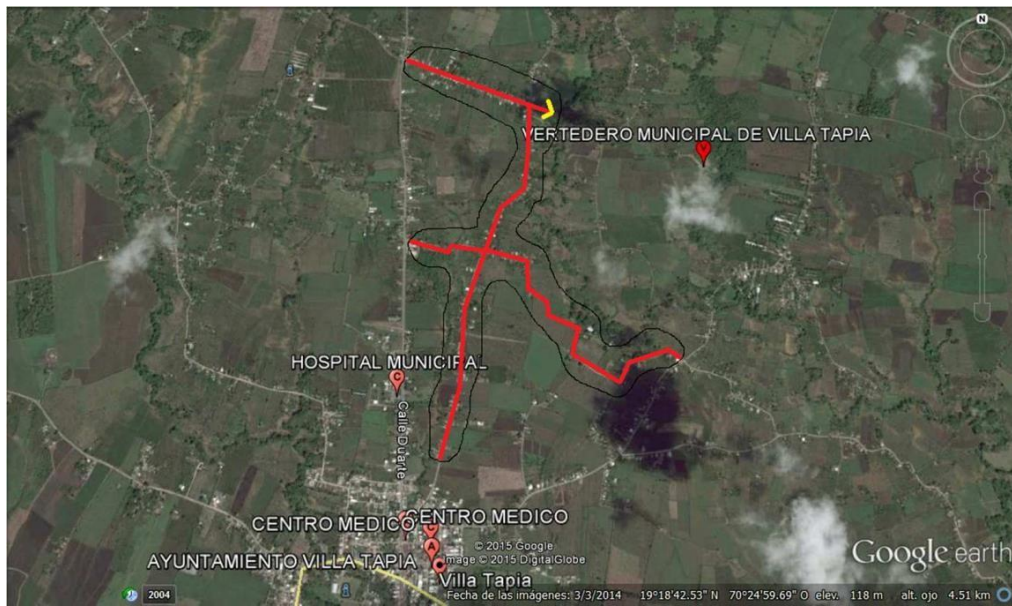
**Figura No. 15, ruta zona rural, fuente: elaboración propia**

## El Hospital – El Hato



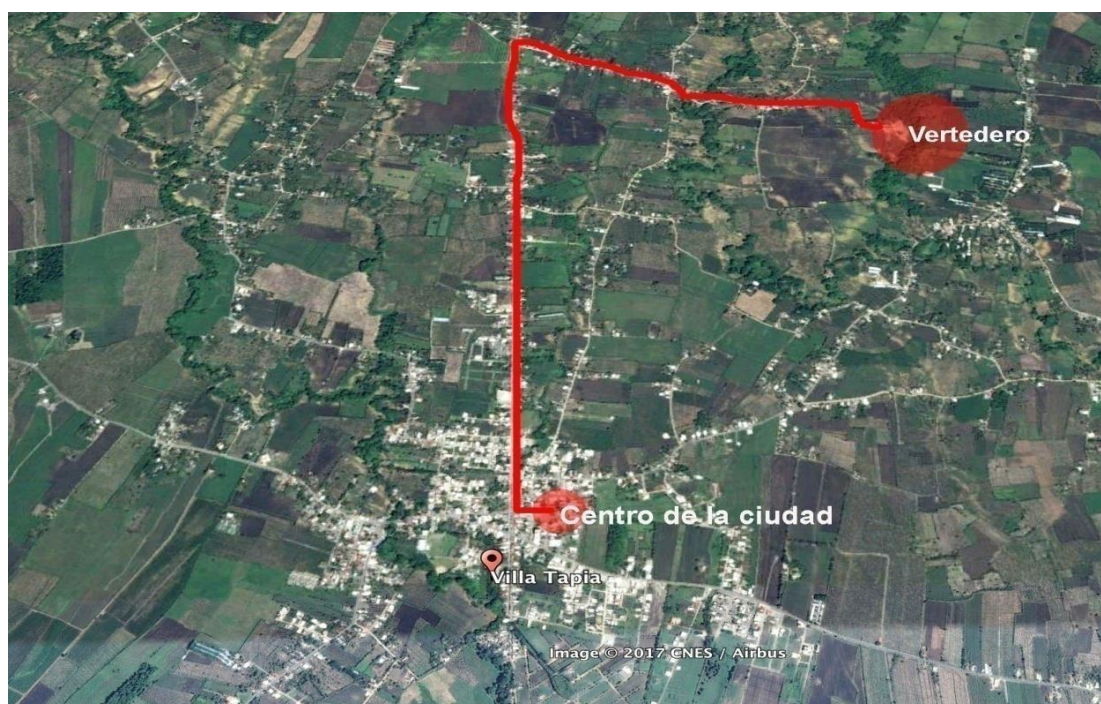
**Figura No.16, ruta zona rural, fuente: elaboración propia**

## Ranchito–Las Aromas



**Figura No.17, ruta zona rural, fuente: elaboración propia**

La distancia al vertedero con relación al centro de la zona urbana de Villa Tapia es de 4.5 Km.



**Figura No. 18, mapa de ubicación del vertedero municipal en relación al centro de la ciudad, fuente: elaboración propia**

