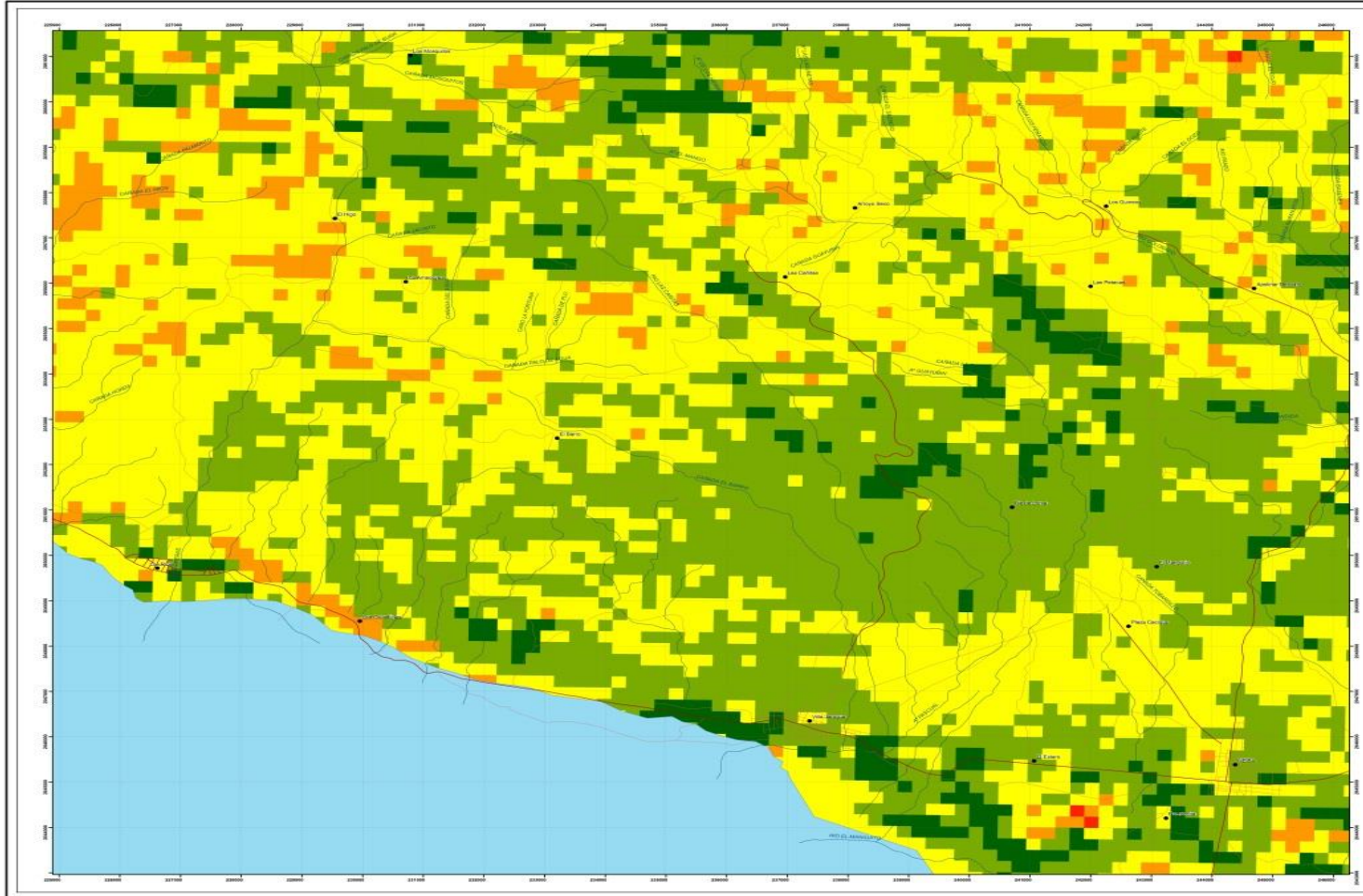


MAPA DE AMENAZA DE SEQUIA



Mapa de amenaza de sequía VILLA JARAGUA

Proyecto Municipios del Lago Enriquillo, mejor preparados
OXFAM
con financiación de

Elaborado por el Proyecto Municipios del Lago Enriquillo, mejor preparados.
Fuente: MODIS
Derechos del mapa: Proyecto Municipios del Lago Enriquillo, mejor preparados.
Proyección: WGS84 UTM 19N

Interpretación del mapa:
Las áreas marcadas con diagonales azules corresponden a potenciales inundaciones identificadas por su naturaleza geológica y geomorfológica.



- Poblados
 - ríos principales
 - Vías principales
 - Vías secundarias
 - Lagos y lagunas
- | Nivel de amenaza | |
|------------------|-----------------------|
| ■ | Muy alta |
| ■ | Alta |
| ■ | Media |
| ■ | Baja |
| ■ | Muy baja |
| ■ | Limites del Municipio |

