

Santo Domingo, D.N

Septiembre 2022.



**Ministerio de Industria, Comercio y
MiPymes**

**Dirección de Fomento y Desarrollo
de la Artesanía Nacional
(FODEARTE)**

Plan de Emergencia

Elaborado por:

Recursos Humanos

**Revisado por el Comité de Higiene y
Seguridad FODEARTE**

Creado septiembre 2022

Ultima actualización noviembre 2023

INTRODUCCIÓN

El presente plan de emergencia está diseñado para FODEARTE, dedicada al Fomento y desarrollo de la Artesanía Nacional. El día a día de la institución involucra el uso de Materiales de Oficina, así como también materiales para mejora continua de nuestra infraestructura y materia prima para elaboración de modelos en nuestro taller de.

Dentro de sus actividades diarias se contó un total de 60 colaboradores de los cuales 32 son Hombres y 28 Mujeres, con un horario de trabajo de 8:00 am a 3:00 pm, quedando un turno nocturno de 6:00 pm a 6:am, ocupado por el vigilante, estos colaboradores trabajan en distintas labores de la institución, como lo son:

1. **Actividades de carácter administrativo, de Capacitación y manejo de un taller de prototipos artesanal**

Para la correcta realización de las tareas mencionadas, **FODEARTE** utiliza los siguientes recursos de manera diaria:

1. **La institución maneja productos de limpieza líquidos, como: Cloro, detergentes, decalín, pintura, materiales en el taller como hilo, cartón, tela, cuero, pinturas acrílicas, barro.**

CLASIFICACIÓN DE EMERGENCIAS

Gracias a los resultados de la evaluación de una evaluación y el inventario de medios de protección se ha determinado la siguiente jerarquía de posibles emergencias en las instalaciones de la Institución:

- **Amenaza de emergencia**
 1. Falla eléctrica en las diferencias áreas
 2. Fuga de agua sobre piso de trabajo
 3. Accidente

- **Emergencia aislada**
 1. Falla eléctrica en generador principal de las instalaciones
 2. Fuga de gas de la cocina
 3. Incendios menores controlados con extintores
 4. Problemas de cables de eléctrica
 5. Fugas en sistemas de agua

- **Emergencia general**
 1. Incendios mayores que afecten a dos o más áreas
 2. Inundaciones en área de generadores eléctricos
 3. Explosiones de algún material de Almacén
 6. Sismos
 7. Ciclones y Mar tiempo

EQUIPOS DE EMERGENCIA

La división de los equipos de emergencia se realizó de acuerdo a la clasificación establecida de la siguiente manera.

○ Equipo de Alarma y Evacuación .E.A.E

1. Marlene Brito
2. Luis Carlos Mateo

○ Equipo de Primera Respuesta .E.P.R.

1. Obdulio Bido
2. Enmanuel Monción
3. Claudia Balbuena

○ Equipo de Segunda Respuesta .E.S.R.

1. Rafaelito Nivar
2. Ruben Dario Brito Marte

- Jefe de Intervención

1. Ruben Dario Brito Marte

- Jefe de Emergencias

1. Obdulio Bido

ACCIONES

A continuación, se detallan las acciones pertinentes de acuerdo a cada tipo de emergencia.

Amenaza de emergencia

Durante una amenaza de emergencia, los equipos deberán realizar las siguientes tareas:

- Equipo de Alarma y Evacuación

1. Mantener un ambiente de calma y dirigir a los trabajadores cercanos al área del incidente, a alguna de las zonas de seguridad.
2. Informar al jefe de Intervenciones sobre la situación

-Equipo de Primera Respuesta

1. Evaluar la severidad de la emergencia
2. Poner en marcha acciones correctivas acorde a la situación
3. Asegurar el área afectada hasta que se resuelva la emergencia

○ Equipo de Segunda Respuesta

1. Jorge Alexis Frías
2. Julio Beltre
3. Francisco Santos

○ Jefe de Intervención

1. Jordeny Amarante

○ Jefe de Emergencias

1. Julio Beltre

ACCIONES

A continuación, se detallan las acciones pertinentes de acuerdo a cada tipo de emergencia. Dichas acciones aplican para cualquiera de los dos turnos de trabajo.

- Amenaza de emergencia

Durante una amenaza de emergencia, los equipos deberán realizar las siguientes tareas:

- Equipo de Alarma y Evacuación

1. Mantener un ambiente de calma y dirigir a los trabajadores cercanos al área del incidente a alguna de las zonas de seguridad.
2. Informar al Jefe de Intervenciones sobre la situación

- Equipo de Primera Respuesta

1. Evaluar la severidad de la emergencia
2. Poner en marcha acciones correctivas acorde a la situación
3. Asegurar el área afectada hasta que se resuelva la emergencia

- Jefe de Intervención

1. Coordinar acciones de respuesta de acuerdo a la información del Equipo de Alarma y Evacuación, y de Primera Respuesta
2. Elaboración de reporte para Jefe de Emergencia una vez que la situación ha sido controlada
3. Monitoreo de atención y revisión post-emergencia

- Jefe de Seguridad

1. Examinar reportes recibidos de los demás equipos
 2. Revisión posterior de las áreas afectadas.
 3. Optimización de atención a áreas afectadas.
- Emergencia aislada

Durante una emergencia aislada, los equipos deberán realizar las siguientes tareas:

Equipo de Alarma y Evacuación

1. Encender la alarma adecuada a la situación
2. Mantener un ambiente de calma y evacuar el área en cuestión para permitir el acceso a los demás equipos.
3. Evaluar si la emergencia requiere de algún apoyo externo para su resolución.
4. Informar al Jefe de Intervenciones sobre la situación.

Equipo de Primera Respuesta

1. Contención de la emergencia dentro del área en la que se presentó.
2. Poner en marcha acciones correctivas acorde a la situación.
3. Asegurar el área afectada hasta que se resuelva la emergencia.

4. Verificar que la situación no afectó áreas circundantes o equipo adicional.

- Jefe de Intervención

1. Coordinar acciones de respuesta de acuerdo a la información del Equipo de Alarma y Evacuación, y de Primera Respuesta.
2. Recomendación de contacto a unidades de apoyo externo.
3. Elaboración de reporte para Jefe de Emergencia una vez que la situación ha sido controlada.
4. Monitoreo de atención y revisión post-emergencia.

- Jefe de Seguridad

1. Examinar reportes recibidos de los demás equipos.
2. Contacto con equipos de apoyo externo en caso de ser necesario.
3. Revisión posterior de las áreas afectadas.
4. Optimización de atención a áreas afectadas.

o Emergencias generales

Durante una emergencia general, los equipos deberán realizar las siguientes tareas:

- Equipo de Alarma y Evacuación

1. Encender la alarma adecuada a la situación.
2. Mantener un ambiente de calma y evacuar las instalaciones en cuestión rápida y ágilmente.
3. Evaluar si la emergencia requiere de algún apoyo externo para su resolución.

4. Informar al Jefe de Intervenciones sobre la situación

- Equipo de Primera Respuesta

1. Alertar a Equipo de Segunda Respuesta
2. Contención de la emergencia dentro del área en la que se presentó
3. Poner en marcha acciones correctivas acorde a la situación.
4. Apoyo al Equipo de Segunda Respuesta
5. Asegurar que la evacuación se llevó a cabo adecuadamente.

- Equipo de Segunda Respuesta

1. Cortes de fuentes de luz, agua y gas a las instalaciones.
2. Supresión de riesgos
3. Coordinación de Equipos de Alarma y Evaluación, Primera Respuesta.
4. Acciones de rescate y apoyo a unidades externas de emergencia

- Jefe de Intervención

1. Coordinar acciones de respuesta de acuerdo a la información del Equipo de Alarma y Evacuación, y de Primera Respuesta.
2. Contacto a unidades de apoyo externo.
3. Elaboración de reporte para Jefe de Emergencia una vez que la situación ha sido controlada
4. Monitoreo de atención y revisión post-emergencia.

- Jefe de Seguridad

1. Coordinación con unidades de apoyo externo.
2. Asignación de equipos de acuerdo a las necesidades de la emergencia.
3. Examinar reportes recibidos de los demás equipos.
4. Revisión posterior de las áreas afectadas.
5. Optimización de atención a áreas afectadas.

Fodearte, por tener sus instalaciones, a menos de 200 metros de la orilla del mar Caribe, aun a pesar de estar en el centro de la ciudad, nuestra infraestructura, sufre mucho del deterioro por el salitre, tenemos un personal perteneciente a servicios generales que inspeccionan las condiciones de la parte de metal que pudiera generar una posible Emergencia por accidente laboral.

Plan de contingencia para tormentas tropicales y huracanes

Al igual que el resto del Caribe, la República Dominicana es un país propenso a huracanes.

La temporada de huracanes va del de noviembre, siendo la temporada pico es desde mediados de agosto hasta finales de octubre.

Un huracán es un sistema de baja presión que generalmente se forma en los trópicos, acompañado de fuertes vientos.

FODEARTE, en caso de huracanes y mal tiempo pudiéramos tener daños severos causados por nuestra cercanía al mar caribe, en ese sentido nos acogemos al Plan de contingencia del centro de Operaciones de Emergencia COE, que consiste en:

- ✓ **Preparación** - contiene la planificación, adiestramientos, ejercicios y revisión de los planes y el mantenimiento de los mismos.
-
- ✓ **Prevención / Mitigación** - encierra todos los esfuerzos planificados para eliminar / minimizar el nivel de riesgo de los peligros que directa o indirectamente amenazan y pueden afectar directa o indirectamente.
-
- ✓ **Respuesta** - son los esfuerzos coordinados y planificados para responder a incidentes o eventos desastrosos para salvar la vida, estabilizar el incidente y proteger la propiedad y el medio ambiente.
-

- ✓ Recuperación - corresponde a las tareas coordinadas para recuperarnos luego de ser impactada directa o indirectamente por un incidente o evento desastroso.

Plan de contingencia para Incendios

I. PROCEDIMIENTO EN CASO DE INCENDIO

Acciones a seguir antes de un incendio

1. *Conozca las señales y sonidos de las alarmas participando activamente en los simulacros y capacitaciones.*
2. *infórmese del uso, aplicación y ubicación de los equipos extintores.*
3. *Asegúrese que las reparaciones o instalaciones de artefactos eléctricos sea realizada por personal autorizado y calificado.*
4. *Evite recargar enchufes, debe prohibirse el uso de múltiples eléctricos.*
5. *No intervenga disyuntores, diferenciales o sistemas de seguridad.*

Durante de un incendio

1. *De ser avisado o si detecta fuego utilice los extintores y equipos contra incendio (si no sabe su utilización pida ayuda) ubicados en zonas señalizadas, alerte o solicite apoyo al anexo de emergencia 911.*
2. *Abra ventanas y puertas completamente para aumentar la ventilación, recordar siempre que hay tres elementos que normalmente se adelantan al fuego:
el humo, el calor y los gases.*
3. *Corte el suministro eléctrico.*
4. *Evacue el lugar si el fuego sobrepasa las capacidades de extinción, ayude a personas discapacitadas y mayores de edad a hacerlo, esto deberá realizarse desplazándose lo más cerca del piso "agachado" hasta la vía de evacuación más cercana*
5. *No utilice ascensores*
6. *A la llegada de Bomberos entregue toda la información necesaria para evitar riesgos mayores.*

Después de un incendio

- 1. Chequee si la totalidad de personas de su unidad se localiza en el punto de encuentro.*
- 2. Verifique si hay lesionados.*
- 3. Mantenga la calma y espere instrucciones, no abandone el punto de encuentro sin informar a la a o encargado de la emergencia.*

II. PROCEDIMIENTO EN CASO DE SISMOS

Acciones a seguir antes de un sismo

1. Identificar las áreas más vulnerables de su lugar de trabajo, que puedan generar riesgo para la integridad física de producirse un sismo como:
2. Mobiliario que no se encuentre anclado a muros o estructuras firmes.
3. Ventanas, mamparas, espejos y separadores de ambiente de vidrios
4. Muros de edificaciones antiguas y agrietadas.
5. Luminarias colgantes o suspendidas en cielo falso.
6. Almacenamiento de materiales en altura ej. Cajas, equipos en desuso, etc.
7. Procure mantener siempre en buen estado las instalaciones de gas, agua y electricidad.
8. Identifique y difunda entre colaboradores y funcionarios los puntos de encuentro, vías de evacuación y zonas seguras.
9. Mantenga siempre despejando salidas, pasillos y vías de evacuación, no los obstruya con materiales o basura.
10. Participe siempre de simulacros y actividades preventivas.

Durante un sismo

- 1. Mantenga la calma, no corra y si puede trate de calmar a otros, busque las áreas seguras preestablecidas, protéjanse bajo una mesa firme o escritorio o en su defecto proteja su cabeza de la caída de objetos.*
- 2. Aléjense de las ventanas y vidrios.*
- 3. Corte si puede la energía eléctrica.*
- 4. Manténganse lejos de los edificios y cables eléctricos.*
- 5. No use fósforos, encendedores ni otros elementos con llama.*

6. DURANTE UN SISMO NO SE DEBE EVACUAR.

7. Si es necesario evacuar lo debe realizar *DESPUES DEL SISMO*, procure hacerlo por zonas despejadas y seguras.

8. *NO USE LOS ASCENSORES* 9. Recuerden que después que ha ocurrido un sismo de gran intensidad, seguirá temblando y por lo tanto deben seguir estas mismas instrucciones.

Después de un sismo

1. Verifique si hay lesionados o principios de incendios.

2. Evacue el lugar (solo si es necesario) a través de las salidas o escaleras más cercana, en dirección al punto de encuentro preestablecido.

3. Chequee si la totalidad de personas de su unidad se localiza en el punto de encuentro.

4. Mantenga la calma y espere instrucciones, no abandone el punto de encuentro sin informar al encargado de la emergencia.

PROCEDIMIENTO DE EVACUACIÓN

Acciones a seguir:

1. Sólo evacuar si se da la orden de hacerlo por parte del, Jefe y/o reemplazante o jefe de emergencia.

2. Siempre se debe actuar con calma y sin apuros. El pánico puede contagiarse al resto de las personas que están en el lugar.

3. Una vez recibida la orden de evacuar, Seguir las instrucciones preestablecidas o las indicaciones de las personas a cargo de la emergencia.

4. Trate de apagar los equipos antes de salir. 5. Informar a los usuarios, alumnos o visitas que deben salir

6. Verificar que todos los usuarios hayan abandonado el área afectada.

7. No devolverse una vez evacuado el edificio.

8. Dirigirse al punto de reunión o reunión previamente.

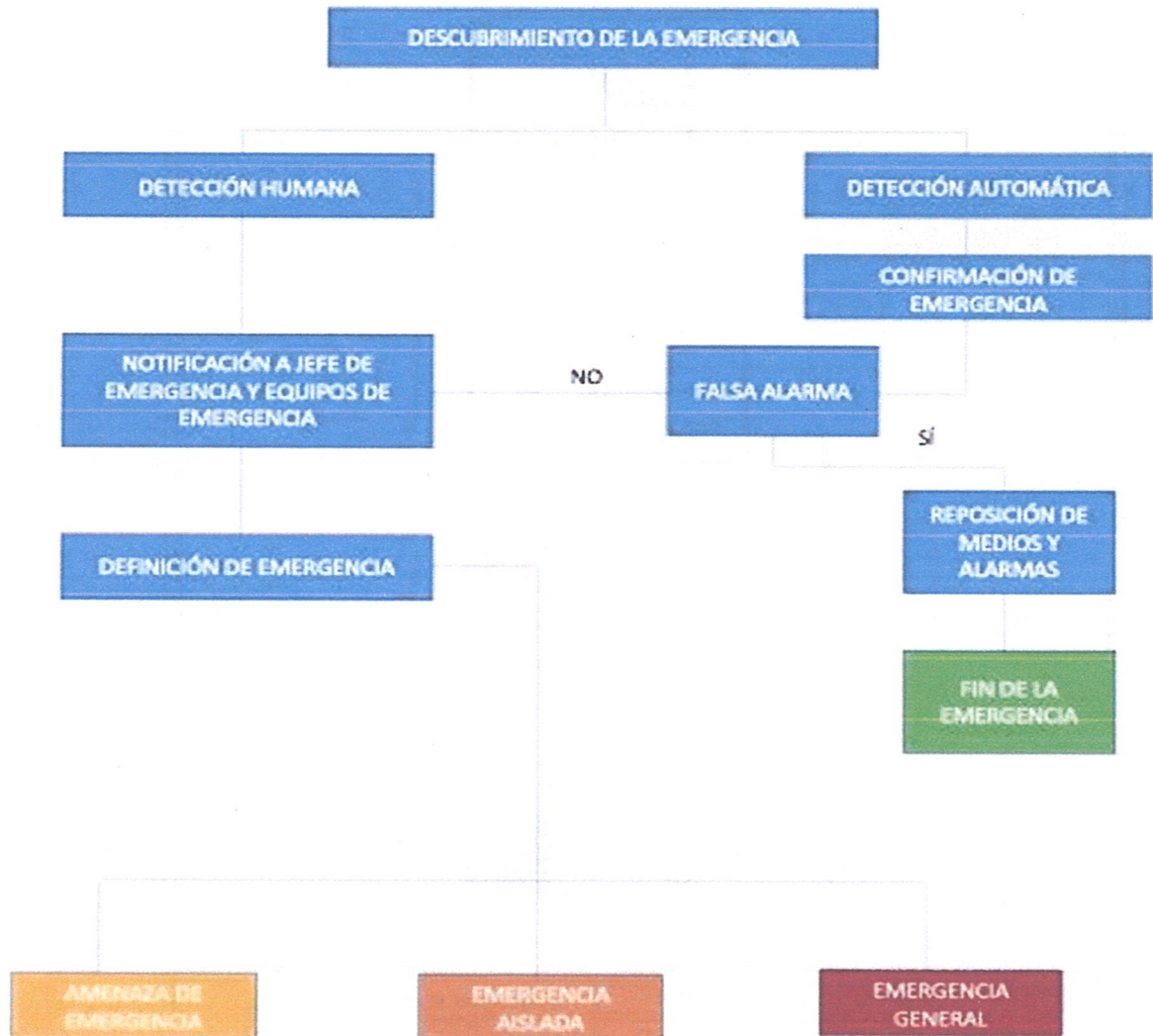
UBIICACIÓN



LINEAS DE EMERGENCIAS

Lugar	Teléfono
Sistema Nacional de Atención a Emergencias y Seguridad	911
Policía Nacional	(809) 682-2151
Defensa Civil	(809) 472-8614
Cruz Roja Dominicana	809-338-4545/809-334-4545/Banco de Sangre: 809-412-8383
Cuerpo de Bomberos de Santo Domingo	(809) 682-2000/ (809) 537-0505/ (809) 385-1111
Centro de Operaciones de Emergencias (COE)	(809) 472-0909
Oficina Nacional de Meteorología	(809) 788-1122
Prevención y denuncia de abuso infantil	Línea 700
EDESUR	809-683-9292
EDEESTE	809 788-2373
EDENORTE	809-241-9090
CAASD	(809) 562-3500
Asistencia a mujeres afectadas por la violencia	*212
Instituto de Salud Mental y Telepsicología (ISAMT)	(809) 435-0711


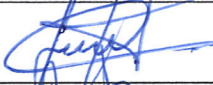







ESQUEMA OPERACIONAL





	DPTO. PLANIFICACION Y DESARROLLO	PROYECTO	UBICACION	ESCALA
	TIPO DE PROYECTO	PLATA DE EVACUACION	SANTO DOMINGO	2
	INSTITUCIONAL	2021	GENERAL FRANCISCO LOPEZ	2

Comité de seguridad aprobación Manual de Emergencia

Nombre	Substitutions	Cargo	Firma
Ruben Dario Brito Marte	2023	Enc. Adm./Presidente	
Jaquelin Vittini	-	Enc. RR/HH/Secretaria	
Patricia Prado	-	Asesora	
Ana del Carmen Sanchez			
Willy Hernandez		Miembro	
Yudelka Rodriguez	-	Miembro	
Anny Sanchez Meran		Miembro	
Luis Carlos Mateo	-	Miembro	
Julio Beltre		Miembro	

Revisión Noviembre 2023