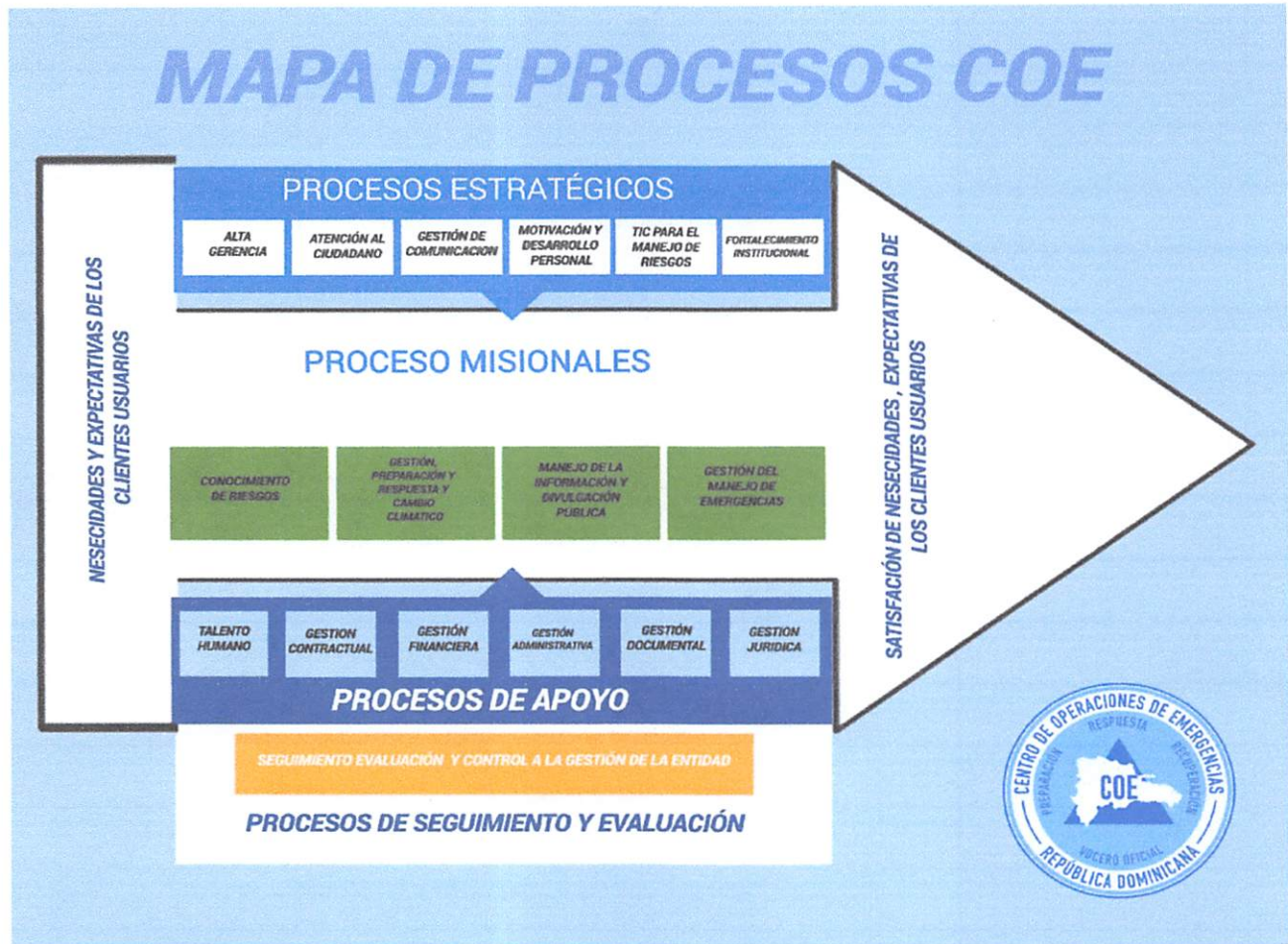


Mapa de Proceso

En el mapa de proceso presenta un esquema de forma integrada de como se relaciona el macro proceso con los distintos procesos, y estos con el Manual de los procedimientos misionales, además se observa con claridad la diferenciación los procesos estratégicos, misionales y apoyo.



Como podemos observar los procesos misionales del Sistema del Manejo de desastres para la Preparación y Respuesta están enfocados: 1). Conocimiento de riesgos para el soporte a la emergencia 2). Gestión para la preparación y respuesta al cambio climático. 3). Gestión de la información de forma asertiva antes, durante y después del impacto de un evento adverso, además Tabulación, Registro, Organización y Sistematización de la información. 4). Respuesta y asistencia oportuna a la población observando altos estándares de calidad. Todo esto recibe soporte y apoyo de un conjunto de procesos que permiten la funcionalidad del sistema de emergencia y desastre. Todos los procesos son apropiadamente monitoreados, para en caso de ser necesario implementar la mejora continua y garantizar una gestión de calidad.



JUAN MANUEL MENDEZ GARCIA,
Mayor General® E.R.D.

Director General del Centro de Operaciones de Emergencias "COE"

