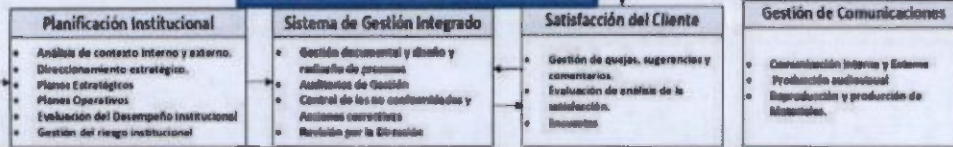
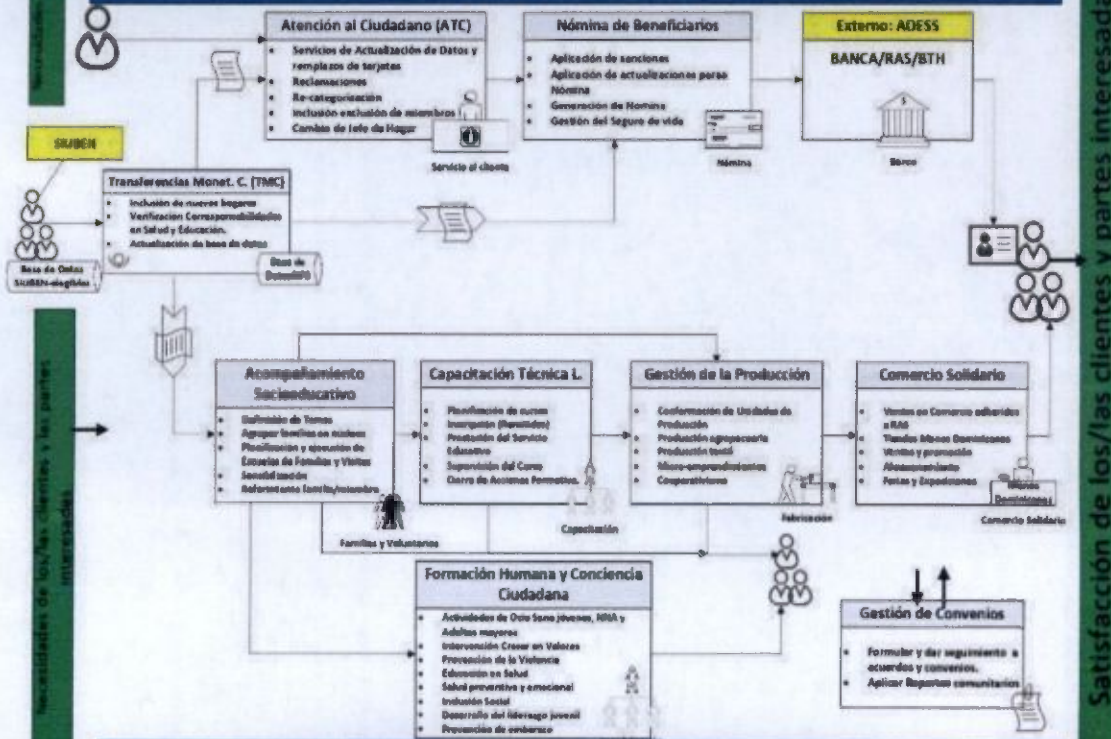


# MAPA DE PROCESOS SUPERATE

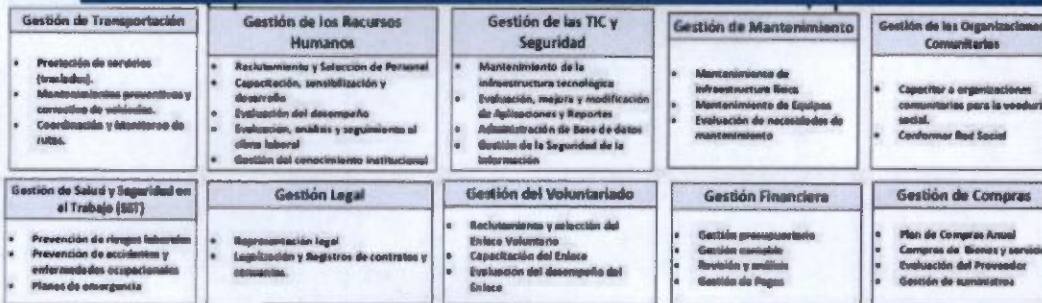
## Procesos estratégicos



## Procesos Operativos



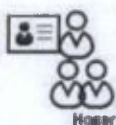
## Procesos de Soporte



### Leyenda Y Simbología



EXTERNO



NNA: Niños, Niñas y Adolescentes  
 TMC: Transferencia Monetaria Condicionada  
 BTH: Beneficiario Tarjetahabiente  
 RAS: Red de abastecimiento Social

Productos y servicios

SIUBEN: Sistema único de beneficiarios  
 TIC: Tecnología de la información y la comunicación  
 ADESS: Administradora de Subsidios Sociales  
 SGI: Sistema de Gestión integrado ISO 9001:2015, Responsabilidad Social INTE G35:2012, Igual de Genero en el Ámbito Laboral INTE G35:2015  
 NOTA: La Interacción de los procesos de soporte se establece en el momento de la necesidad

*Celso Reyes*



Satisfacción de los/las clientes y partes interesadas