



GOBIERNO DE LA  
REPÚBLICA DOMINICANA

Consejo Nacional de la Persona  
Envejeciente

## CONSEJO NACIONAL DE LA PERSONA ENVEJECIENTE (CONAPE)

CONAPE-ING-100-2022

**A** : Lic. Anny Nuñez *Anny Nuñez*  
Enc. Recursos Humanos *13/7/22*

**Asunto** : Barreras arquitectónicas en el edificio sede del CONAPE

**Fecha** : Julio 11, 2022

Distinguida Lic. Anny Núñez,

Atendiendo a su solicitud, la División de Ingeniería realizó levantamiento para identificar las barreras arquitectónicas que dificultan la movilidad del adulto mayor en el edificio sede del CONAPE. Este levantamiento se realizó solo en las áreas que frecuentan los adultos mayores.

### **Las barreras arquitectónicas identificadas fueron las siguientes:**

1. El edificio no cuenta con acceso peatonal, por dicha razón el adulto mayor debe de acceder por la puerta vehicular la cual en muchas ocasiones está obstaculizada por los vehículos de la institución.
2. Las puertas de acceso a la sede son muy pesadas, por lo que los adultos mayores necesitan ayuda para acceder al edificio. También son muy transparentes lo cual supone un peligro para adultos mayores con dificultad visual.
3. Archivos, abanicos, mesas, sillas y otros mobiliarios en algunos pasillos que obstaculizan el paso de adultos mayores.
4. Multiplicidad de actividades que se realizan en el parqueo como son descarga, cargas y otros (actual área de espera de adultos mayores) interfieren en la movilidad de adultos mayores.

### **Sugerencias para eliminar estas barreras:**

1. Crear acceso peatonal independiente del acceso vehicular.
2. Procurar la ayuda constante de un personal del CONAPE y polarizar las puertas para que adultos mayores con dificultad visual puedan identificarlas.
3. Clausurar el pasillo lateral derecho para impedir el tránsito de adultos mayores y/o reubicar el mobiliario que obstaculiza el tránsito de adultos mayores.
4. Las cargas y descargas en vehículos y camiones pueden realizarse por el pasillo lateral derecho exterior.

Es importante señalar que áreas como baños y algunos pasillos pueden suponer una barrera arquitectónica para adultos mayores en sillas de ruedas y/o andadores debido a que los mismos no cumplen con el dimensionamiento mínimo para facilitar su movilidad.

Atentamente,



Arq. Rafael Genao  
Enc. División de Ingeniería

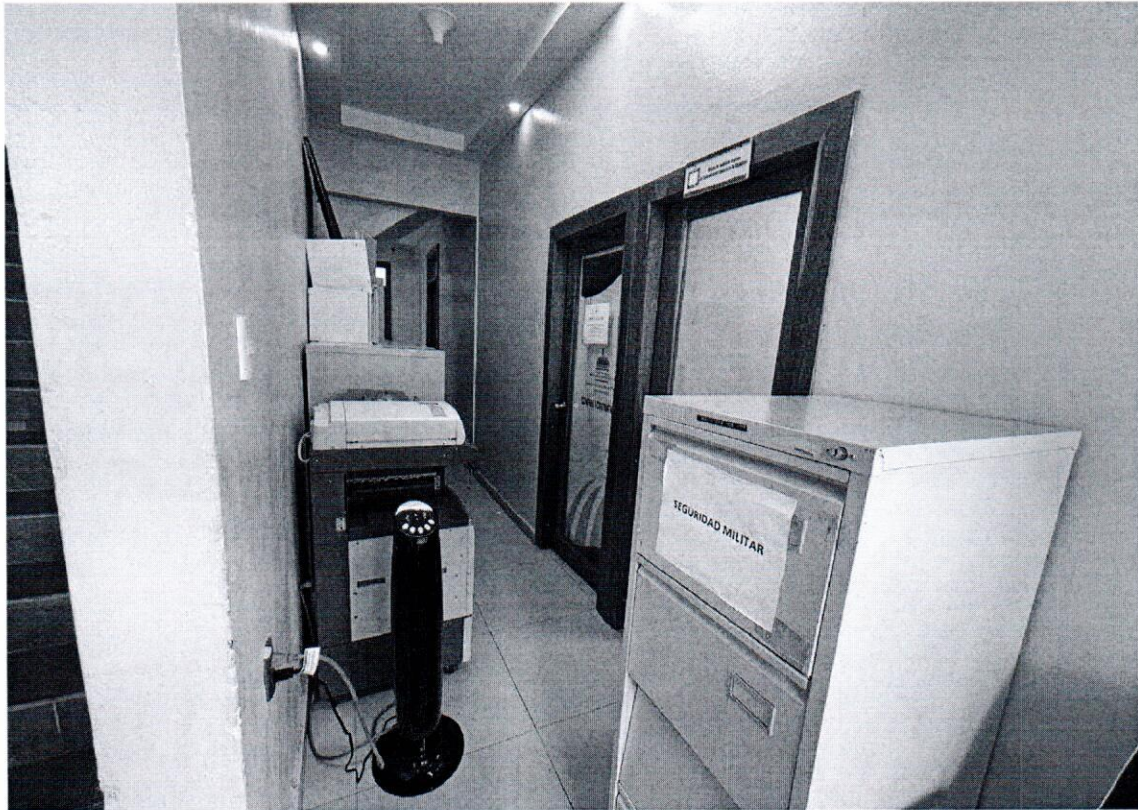
**Anexo: Fotos**



**Adultos mayores saliendo de la sede por el acceso vehicular**



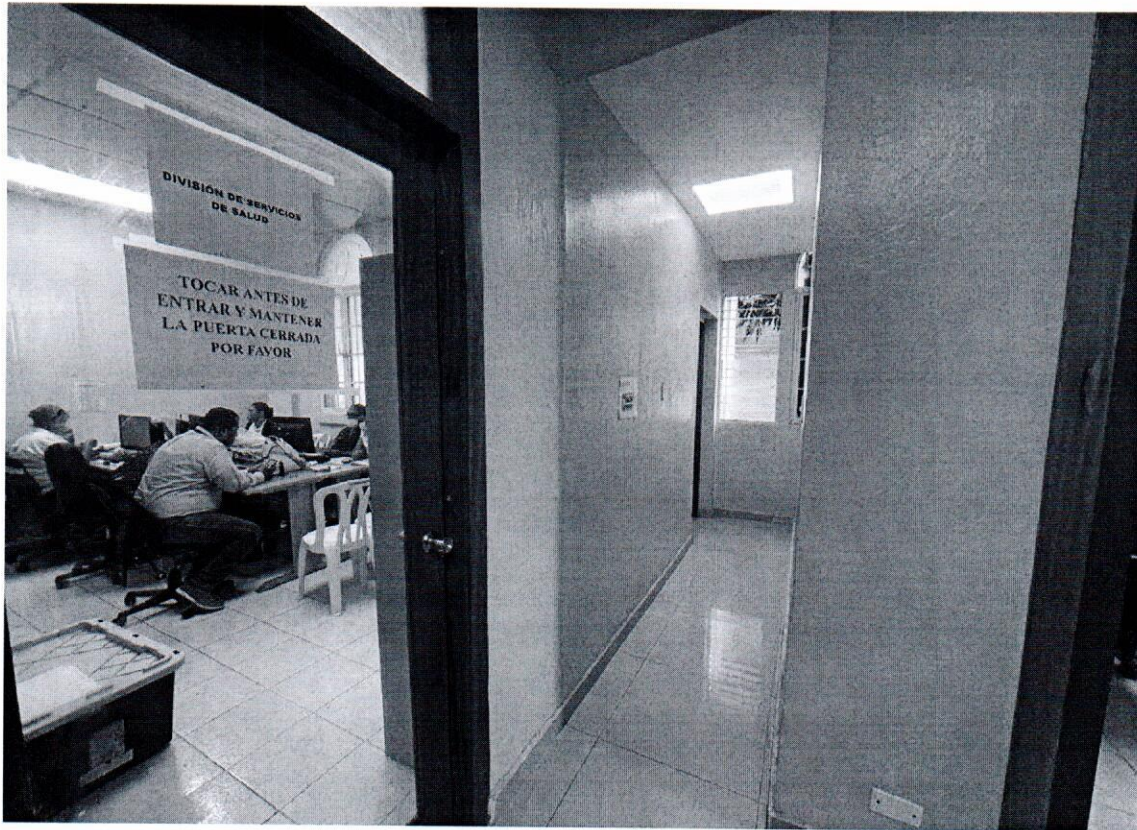
**Puerta de acceso muy pesada y con mucha transparencia**



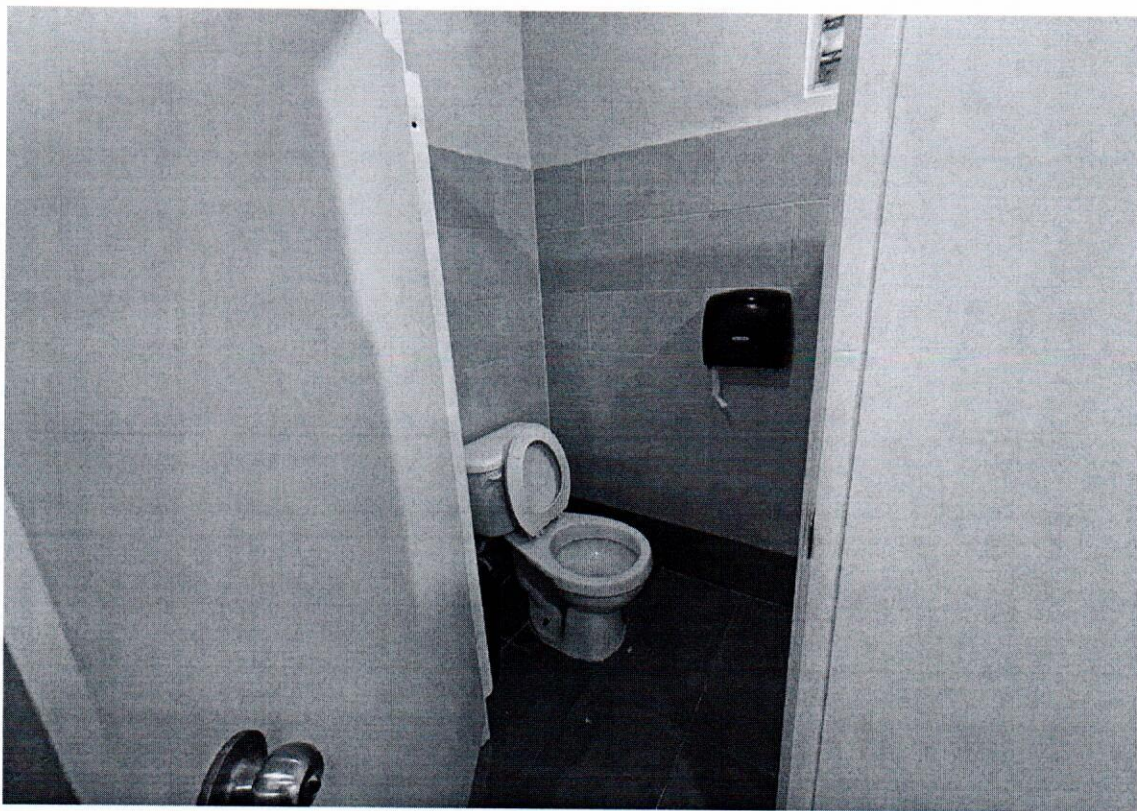
**Mobiliario de oficina en el pasillo que obstaculiza la movilidad de adultos mayores**



**Carga y descarga en el área de espera de adultos mayores que interfiere con el tránsito de los mismos**



**Pasillos estrechos, lo que dificulta la movilidad de adultos mayores en sillas de ruedas**



**Baños estrechos, lo que dificulta el acceso de adultos mayores en sillas de ruedas**