



MINISTERIO DE
AGRICULTURA
REPUBLICA DOMINICANA

RUTAS DE EVACUACION Y ESCALERAS DE EMERGENCIA



RUTAS DE EVACUACION Y ESCALERAS DE EMERGENCIA

DECRETO No 361-15

CONSIDERANDO PRIMERO: Que **es deber del Estado dominicano garantizar la seguridad ciudadana** mediante el establecimiento de requisitos mínimos para el diseño y la construcción de las obras, acordes con nuestra realidad y los avances tecnológicos;

CONSIDERANDO SEGUNDO: La importancia que tiene **establecer las disposiciones mínimas que regirán los medios de circulación vertical en las edificaciones, que garanticen la accesibilidad, la habitabilidad y la seguridad a los usuarios;**

Es necesario que **las rutas de escape sean adecuadas para la cantidad de personas que trabajan en cada lugar.**

* En todo su recorrido debe señalarse las paredes con flechas pintadas de blanco con fondo verde a la altura tura de los ojos

* Debajo o dentro de cada flecha estará escrita la palabra "SALIDA DE EMERGENCIA"

* El ancho mínimo para escalera de emergencia varia según la cantidad ocupacional de la edificación.

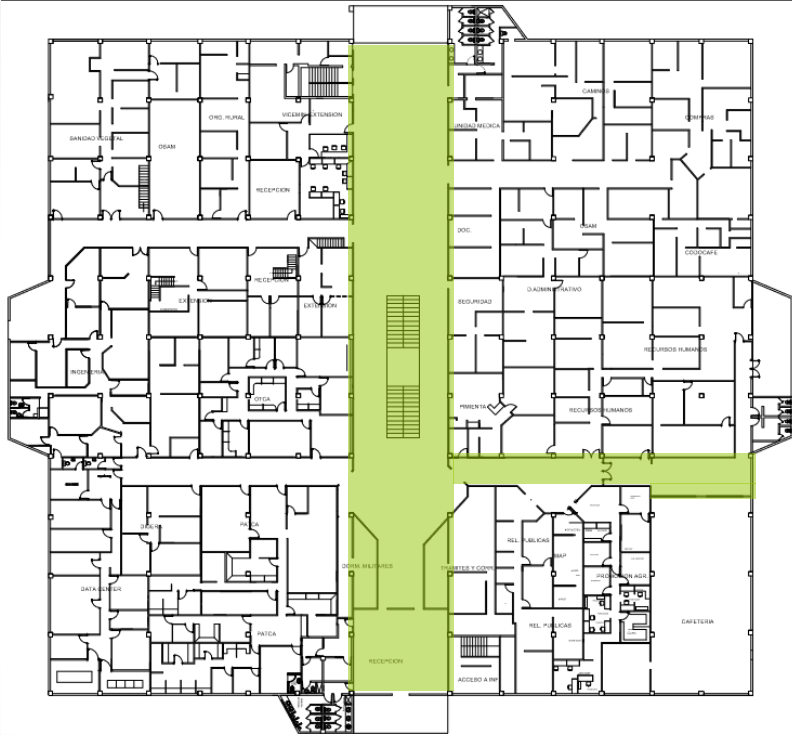


MOPE

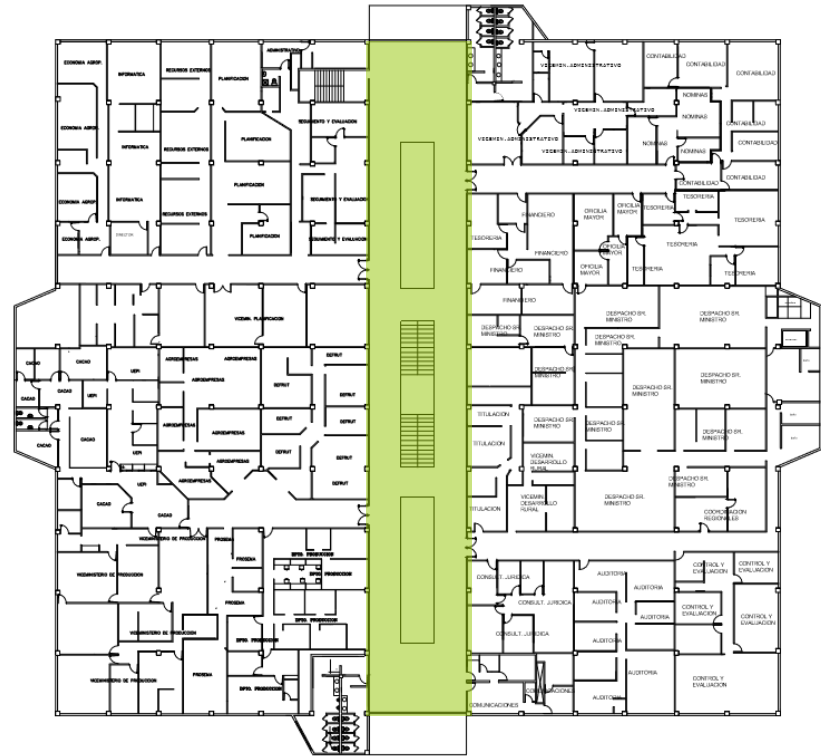




RUTAS DE EVACUACION EXISTENTES EN EL EDIFICIO



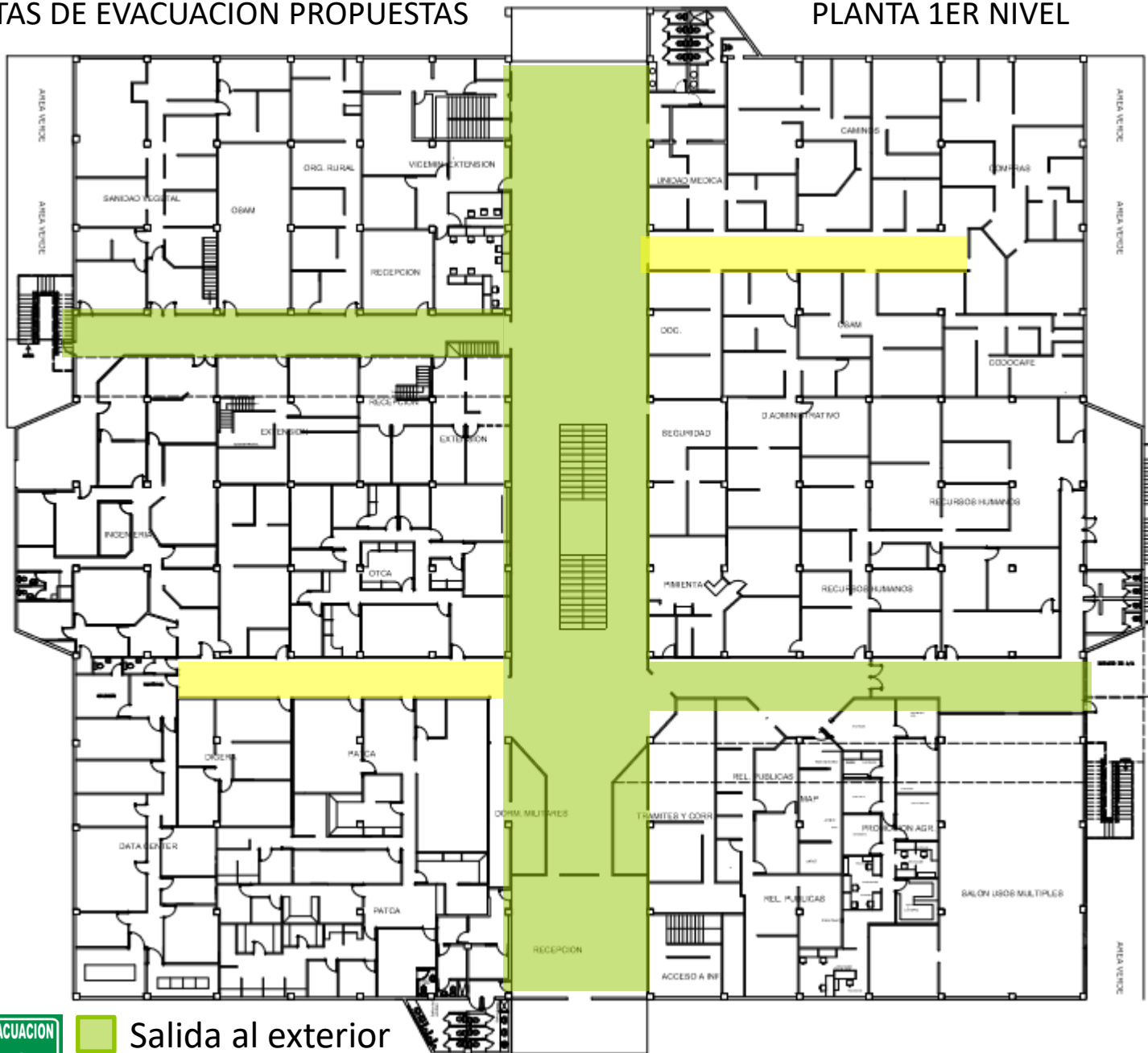
PLANTA 1ER NIVEL



PLANTA 2DO NIVEL

RUTAS DE EVACUACION PROPUESTAS

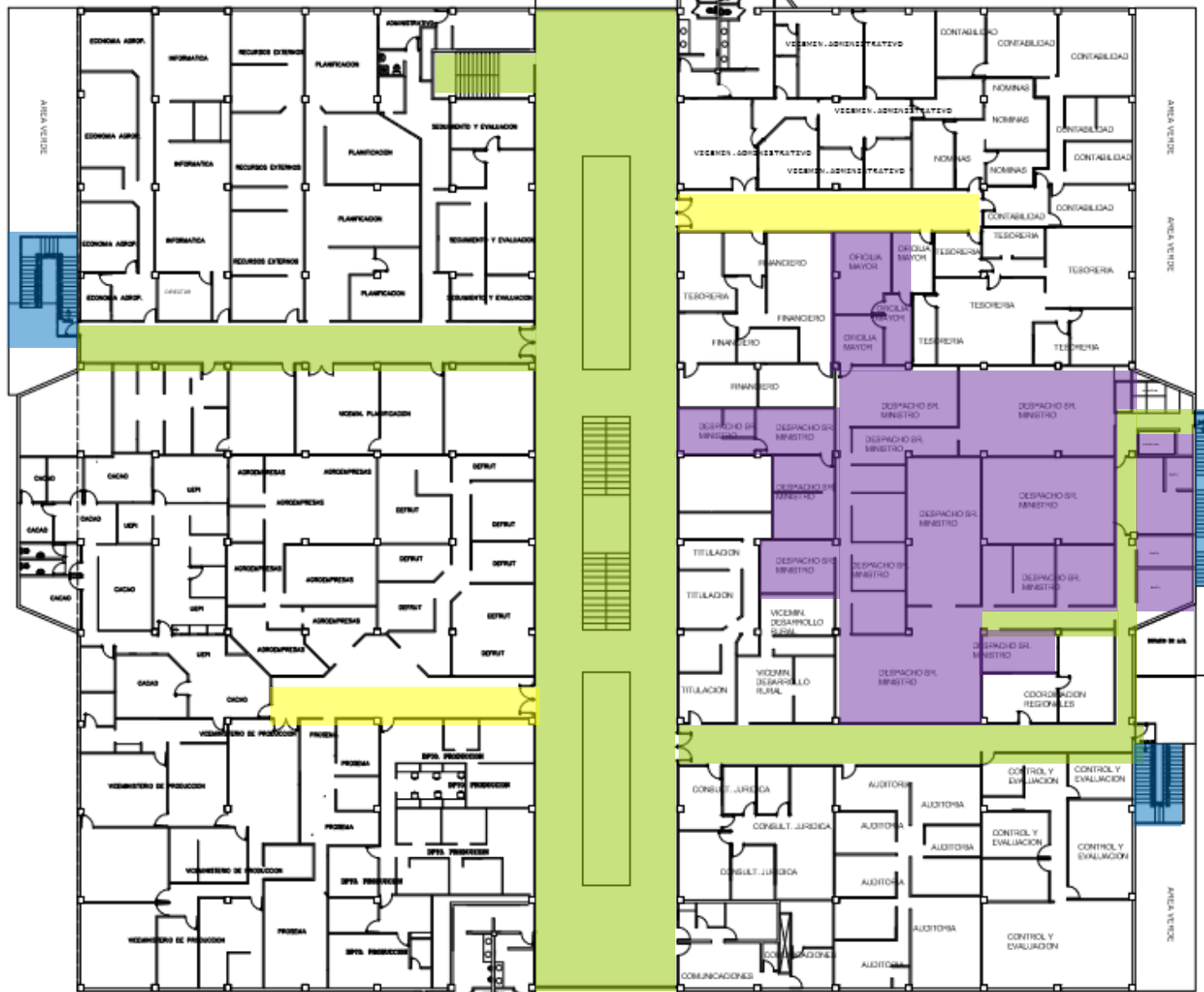
PLANTA 1ER NIVEL



- Salida al exterior
- Salida a pasillo principal

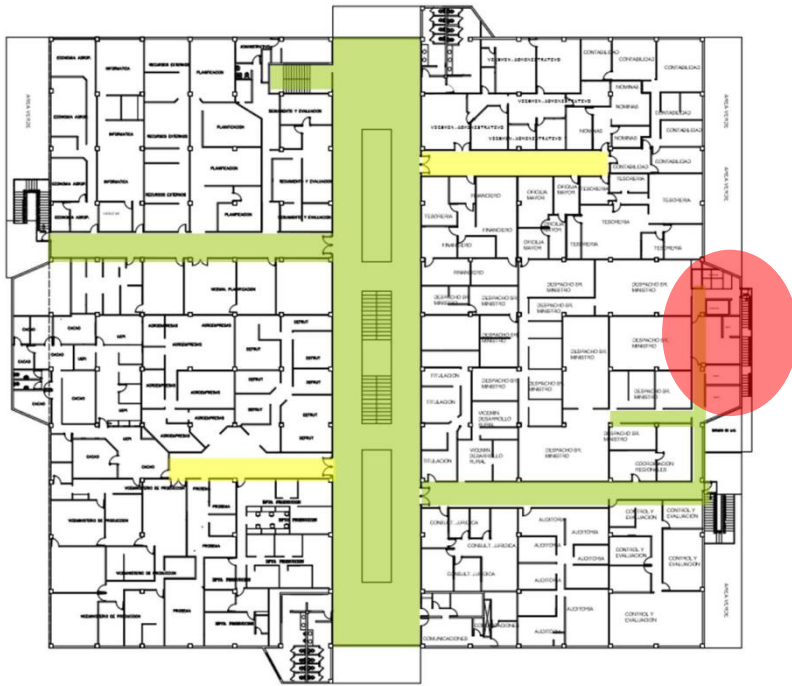
RUTAS DE EVACUACION PROPUESTAS

PLANTA 2DO NIVEL

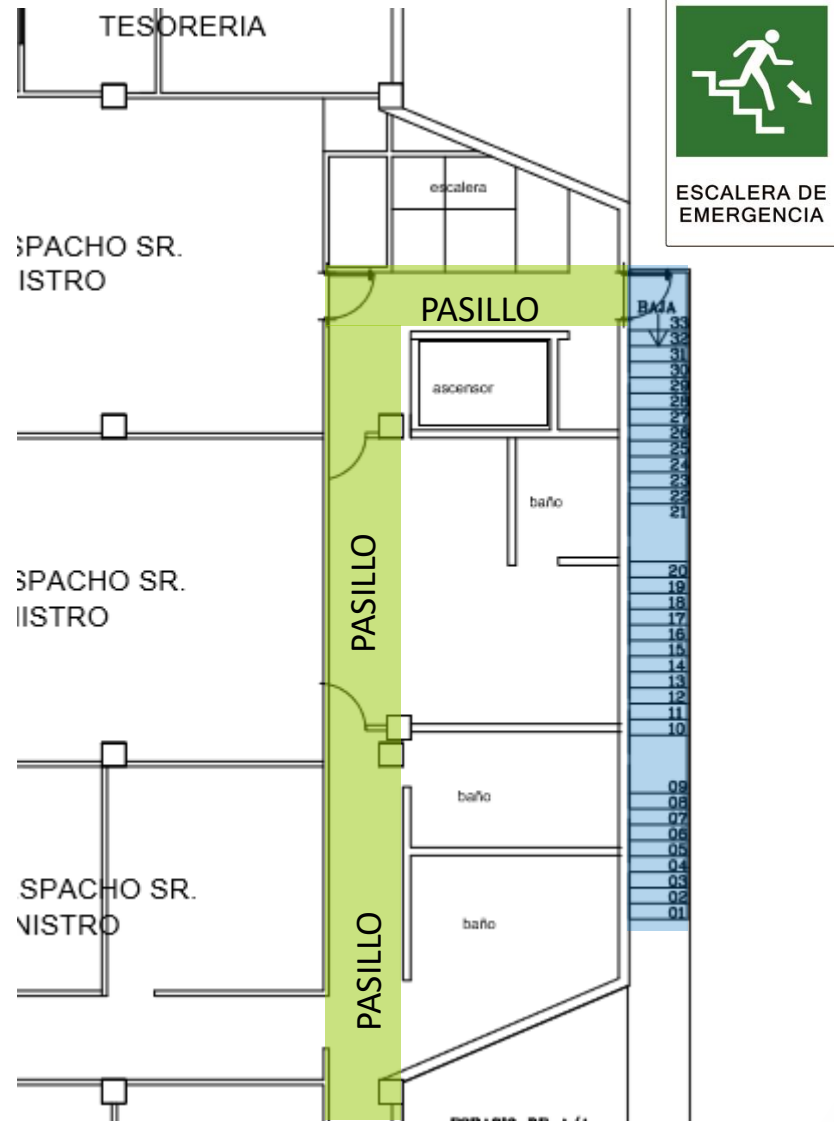


- Salida al exterior
- Salida a corredor principal

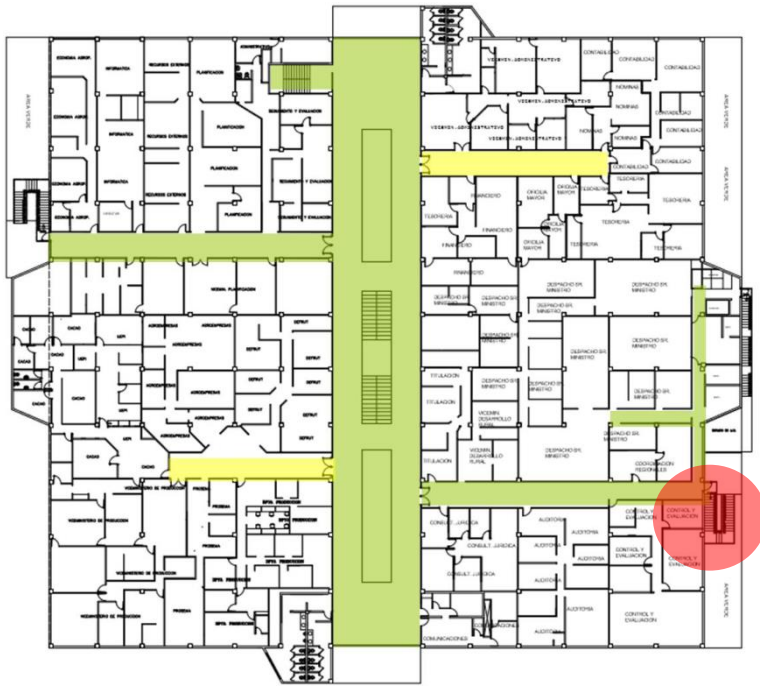
- Despacho
- Escaleras exteriores propuestas



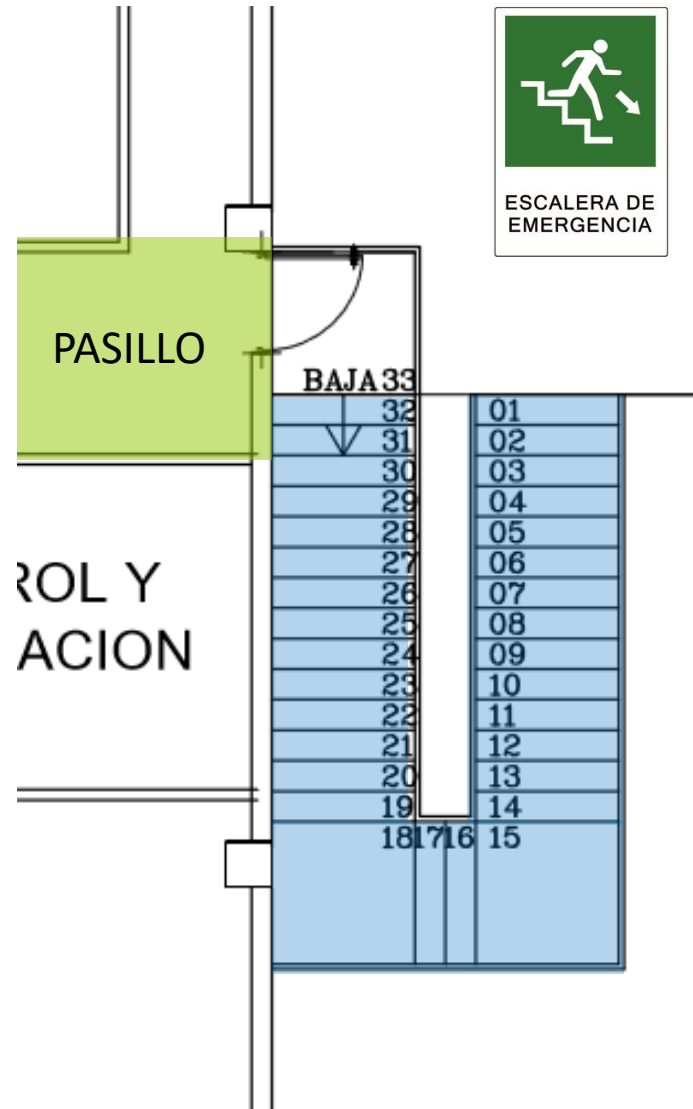
ESCALERA DE EMERGENCIA EXTERIOR
 DE 33 HUELLAS DE 0.30 MTS
 Y ALTURA DE CONTRAHUELLA 0.17 MTS



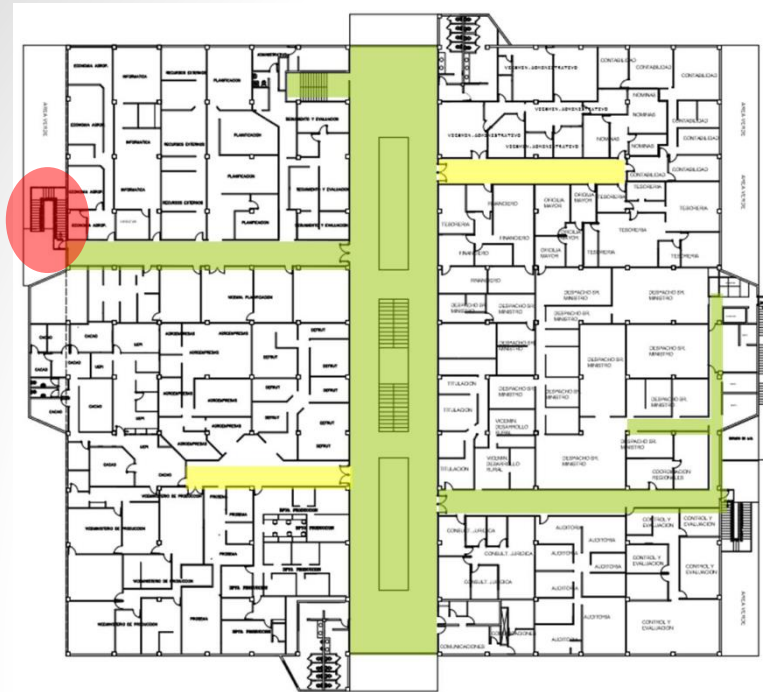
PLANTA 2DO NIVEL AREA DESPACHO
■ Escaleras exteriores propuestas



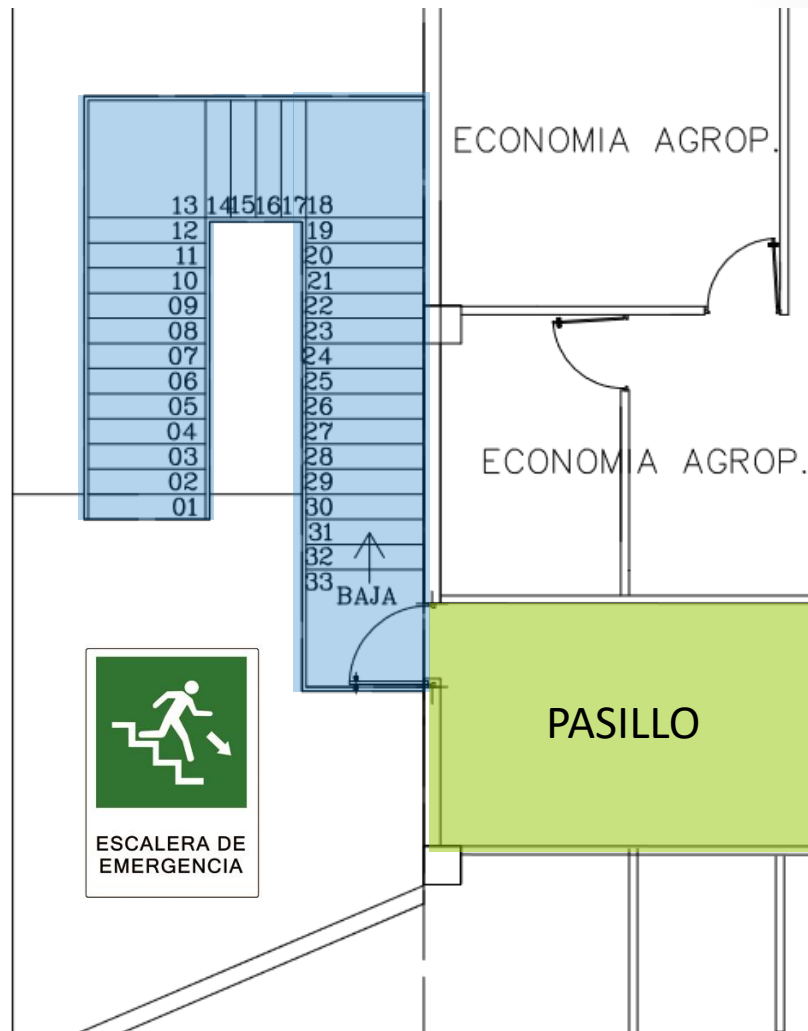
ESCALERA DE EMERGENCIA EXTERIOR
 DE 33 HUELLAS DE 0.30 MTS
 Y ALTURA DE CONTRAHUELLA 0.17 MTS



PLANTA 2DO NIVEL AREA DESPACHO
 Escaleras exteriores propuestas



ESCALERA DE EMERGENCIA EXTERIOR
 DE 33 HUELLAS DE 0.30 MTS
 Y ALTURA DE CONTRAHUELLA 0.17 MTS



PLANTA 2DO NIVEL AREA DESPACHO

Escaleras exteriores propuestas



PLANTA DE CONJUNTO



QUEDA A DISPOSICION DEL DEPARTAMENTO DE GESTION DE RIESGOS UBICAR LOS PUNTOS DE REUNION.