

**Ministerio de Industria, Comercio y MiPymes**

**Dirección de Fomento y Desarrollo de la Artesanía Nacional (FODEARTE)**

# Manual de Emergencia

Elaborado por:  
**Recursos Humanos**  
Santo Domingo, D.N. Julio 2022.

## INTRODUCCIÓN

El presente plan de emergencia está diseñado para FODEARTE, dedicada al Fomento y desarrollo de la Artesanía Nacional. El día a día de la institución involucra el uso de Materiales de Oficina, así como también materiales para mejora continua de nuestra infraestructura y materia prima para elaboración de modelos en nuestro taller de.

Dentro de sus actividades diarias se contó un total de 60 colaboradores de los cuales 32 son Hombres y 28 Mujeres, con un horario de trabajo de 8:00 am a 3:00 pm, quedando un turno nocturno de 6:00 pm a 6:am, ocupado por el vigilante, estos colaboradores trabajan en distintas labores de la institución, como lo son:

- 1. Actividades de carácter administrativo, de Capacitación y manejo de un taller de prototipos artesanal**

Para la correcta realización de las tareas mencionadas, **FODEARTE** utiliza los siguientes recursos de manera diaria:

- 1. La institución maneja productos de limpieza líquidos, como: Cloro, detergentes, decalín, pintura, materiales en el taller como hilo, cartón, tela, cuero, pinturas acrílicas, barro.**

## CLASIFICACIÓN DE EMERGENCIAS

Gracias a los resultados de la evaluación de una evaluación y el inventario de medios de protección se ha determinado la siguiente jerarquía de posibles emergencias en las instalaciones de la Institución:

- **Amenaza de emergencia**
  1. Falla eléctrica en las diferencias áreas
  2. Fuga de agua sobre piso de trabajo
  3. Accidente
- **Emergencia aislada**
  1. Falla eléctrica en generador principal de las instalaciones
  2. Fuga de gas de la cocina
  3. Incendios menores
  4. Problemas de cables de eléctrica
  5. Fugas en sistemas de agua

- **Emergencia general**
  1. Incendios mayores que afecten a dos o más áreas
  2. Inundaciones en área de generadores eléctricos
  3. Explosiones de algún material de Almacén
  6. Sismos
  7. Ciclones y Mar tiempo

## EQUIPOS DE EMERGENCIA

La división de los equipos de emergencia se realizó de acuerdo a la clasificación establecida de la siguiente manera.

- Equipo de Alarma y Evacuación

1. Marlene Brito
2. Luis Carlos Mateo

- Equipo de Primera Respuesta

1. Obdulio Bido
2. Enmanuel Monción
3. Claudia Balbuena

- Equipo de Segunda Respuesta

1. Rafaelito Nivar
2. Ruben Dario Brito Marte

- Jefe de Intervención
- 1. Ruben Dario Brito Marte
- Jefe de Emergencias
- 1. Obdulio Bido

### ACCIONES

A continuación, se detallan las acciones pertinentes de acuerdo a cada tipo de emergencia.

Amenaza de emergencia

Durante una amenaza de emergencia, los equipos deberán realizar las siguientes tareas:

- Equipo de Alarma y Evacuación

1. Mantener un ambiente de calma y dirigir a los trabajadores cercanos al área del incidente a alguna de las zonas de seguridad.
2. Informar al jefe de Intervenciones sobre la situación

-Equipo de Primera Respuesta

1. Evaluar la severidad de la emergencia
2. Poner en marcha acciones correctivas acorde a la situación
3. Asegurar el área afectada hasta que se resuelva la emergencia

○ Equipo de Segunda Respuesta

1. Jorge Alexis Frías

2. Julio Beltre

3. Francisco Santos

○ Jefe de Intervención

1. Jordeny Amarante

○ Jefe de Emergencias

1. Julio Beltre

## ACCIONES

A continuación, se detallan las acciones pertinentes de acuerdo a cada tipo de emergencia. Dichas acciones aplican para cualquiera de los dos turnos de trabajo.

- Amenaza de emergencia

Durante una amenaza de emergencia, los equipos deberán realizar las siguientes tareas:

- Equipo de Alarma y Evacuación

1. Mantener un ambiente de calma y dirigir a los trabajadores cercanos al área del incidente a alguna de las zonas de seguridad.
2. Informar al Jefe de Intervenciones sobre la situación

- Equipo de Primera Respuesta

1. Evaluar la severidad de la emergencia
2. Poner en marcha acciones correctivas acorde a la situación
3. Asegurar el área afectada hasta que se resuelva la emergencia

- Jefe de Intervención

1. Coordinar acciones de respuesta de acuerdo a la información del Equipo de Alarma y Evacuación, y de Primera Respuesta
2. Elaboración de reporte para Jefe de Emergencia una vez que la situación ha sido controlada
3. Monitoreo de atención y revisión post-emergencia



- Jefe de Seguridad

1. Examinar reportes recibidos de los demás equipos
2. Revisión posterior de las áreas afectadas.
3. Optimización de atención a áreas afectadas.
  - Emergencia aislada

Durante una emergencia aislada, los equipos deberán realizar las siguientes tareas:

Equipo de Alarma y Evacuación

1. Encender la alarma adecuada a la situación
2. Mantener un ambiente de calma y evacuar el área en cuestión para permitir el acceso a los demás equipos.
3. Evaluar si la emergencia requiere de algún apoyo externo para su resolución.
4. Informar al Jefe de Intervenciones sobre la situación.

Equipo de Primera Respuesta

1. Contención de la emergencia dentro del área en la que se presentó.
2. Poner en marcha acciones correctivas acorde a la situación.
3. Asegurar el área afectada hasta que se resuelva la emergencia.

4. Verificar que la situación no afectó áreas circundantes o equipo adicional.

- Jefe de Intervención

1. Coordinar acciones de respuesta de acuerdo a la información del Equipo de Alarma y Evacuación, y de Primera Respuesta.
2. Recomendación de contacto a unidades de apoyo externo.
3. Elaboración de reporte para Jefe de Emergencia una vez que la situación ha sido controlada.
4. Monitoreo de atención y revisión post-emergencia.

- Jefe de Seguridad

1. Examinar reportes recibidos de los demás equipos.
2. Contacto con equipos de apoyo externo en caso de ser necesario.
3. Revisión posterior de las áreas afectadas.
4. Optimización de atención a áreas afectadas.

- Emergencias generales

Durante una emergencia general, los equipos deberán realizar las siguientes tareas:

- Equipo de Alarma y Evacuación

1. Encender la alarma adecuada a la situación.

2. Mantener un ambiente de calma y evacuar las instalaciones en cuestión rápida y ágilmente.
3. Evaluar si la emergencia requiere de algún apoyo externo para su resolución
4. Informar al Jefe de Intervenciones sobre la situación

- Equipo de Primera Respuesta

1. Alertar a Equipo de Segunda Respuesta
2. Contención de la emergencia dentro del área en la que se presentó
3. Poner en marcha acciones correctivas acorde a la situación.
4. Apoyo al Equipo de Segunda Respuesta
5. Asegurar que la evacuación se llevó a cabo adecuadamente.

- Equipo de Segunda Respuesta

1. Cortes de fuentes de luz, agua y gas a las instalaciones.
2. Supresión de riesgos
3. Coordinación de Equipos de Alarma y Evaluación, Primera Respuesta.
4. Acciones de rescate y apoyo a unidades externas de emergencia



- Jefe de Intervención

1. Coordinar acciones de respuesta de acuerdo a la información del Equipo de Alarma y Evacuación, y de Primera Respuesta.
2. Contacto a unidades de apoyo externo.
3. Elaboración de reporte para Jefe de Emergencia una vez que la situación ha sido controlada
4. Monitoreo de atención y revisión post-emergencia.

- Jefe de Seguridad

1. Coordinación con unidades de apoyo externo.
2. Asignación de equipos de acuerdo a las necesidades de la emergencia.
3. Examinar reportes recibidos de los demás equipos.
4. Revisión posterior de las áreas afectadas.
5. Optimización de atención a áreas afectadas.

Fodearte, por tener sus instalaciones, a menos de 200 metros de la orilla del mar Caribe, aun a pesar de estar en el centro de la ciudad, nuestra infraestructura, sufre mucho del deterioro por el salitre, tenemos un personal perteneciente a servicios generales que inspeccionan las condiciones de la parte de metal que pudiera generar una posible Emergencia por accidente laboral.

## Plan de contingencia para tormentas tropicales y huracanes

Al igual que el resto del Caribe, la República Dominicana es un país propenso a huracanes.

La temporada de huracanes va del de noviembre, siendo la temporada pico es desde mediados de agosto hasta finales de octubre.

Un huracán es un sistema de baja presión que generalmente se forma en los trópicos, acompañado de fuertes vientos.

FODEARTE, en caso de huracanes y mal tiempo pudiéramos tener daños severos causados por nuestra cercanía al mar caribe, en ese sentido nos acogemos al Plan de contingencia del centro de Operaciones de Emergencia COE, que consiste en:

- ✓ **Preparación** - contiene la planificación, adiestramientos, ejercicios y revisión de los planes y el mantenimiento de los mismos.
- 
- ✓ **Prevención / Mitigación** - encierra todos los esfuerzos planificados para eliminar / minimizar el nivel de riesgo de los peligros que directa o indirectamente amenazan y pueden afectar directa o indirectamente.
- 
- ✓ **Respuesta** - son los esfuerzos coordinados y planificados para responder a incidentes o eventos desastrosos para salvar la vida, estabilizar el incidente y proteger la propiedad y el medio ambiente.
- 
- ✓ **Recuperación** - corresponde a las tareas coordinadas para recuperarnos luego de ser impactada directa o indirectamente por un incidente o evento desastroso.

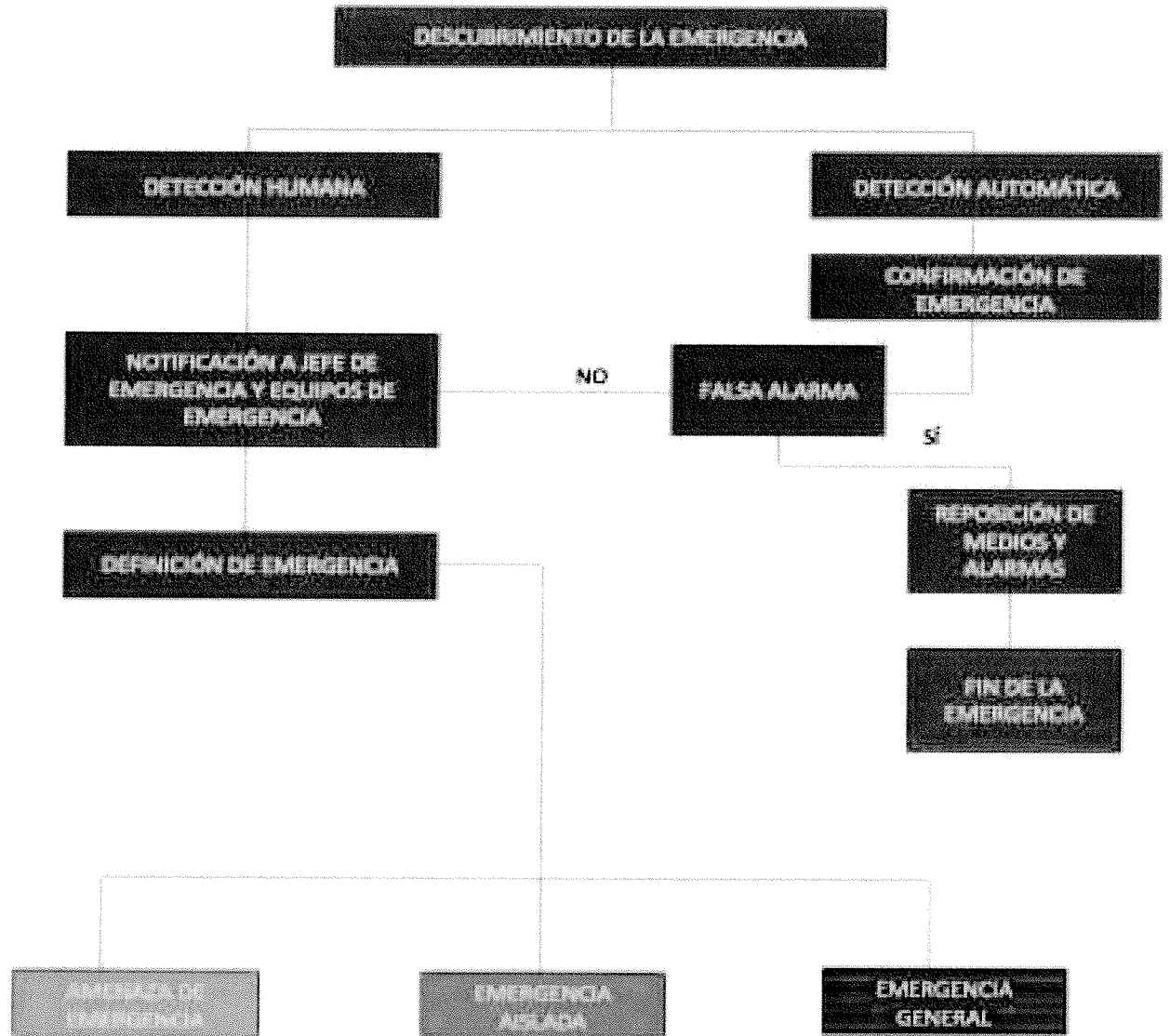
## UBICACIÓN



### Líneas de Emergencia

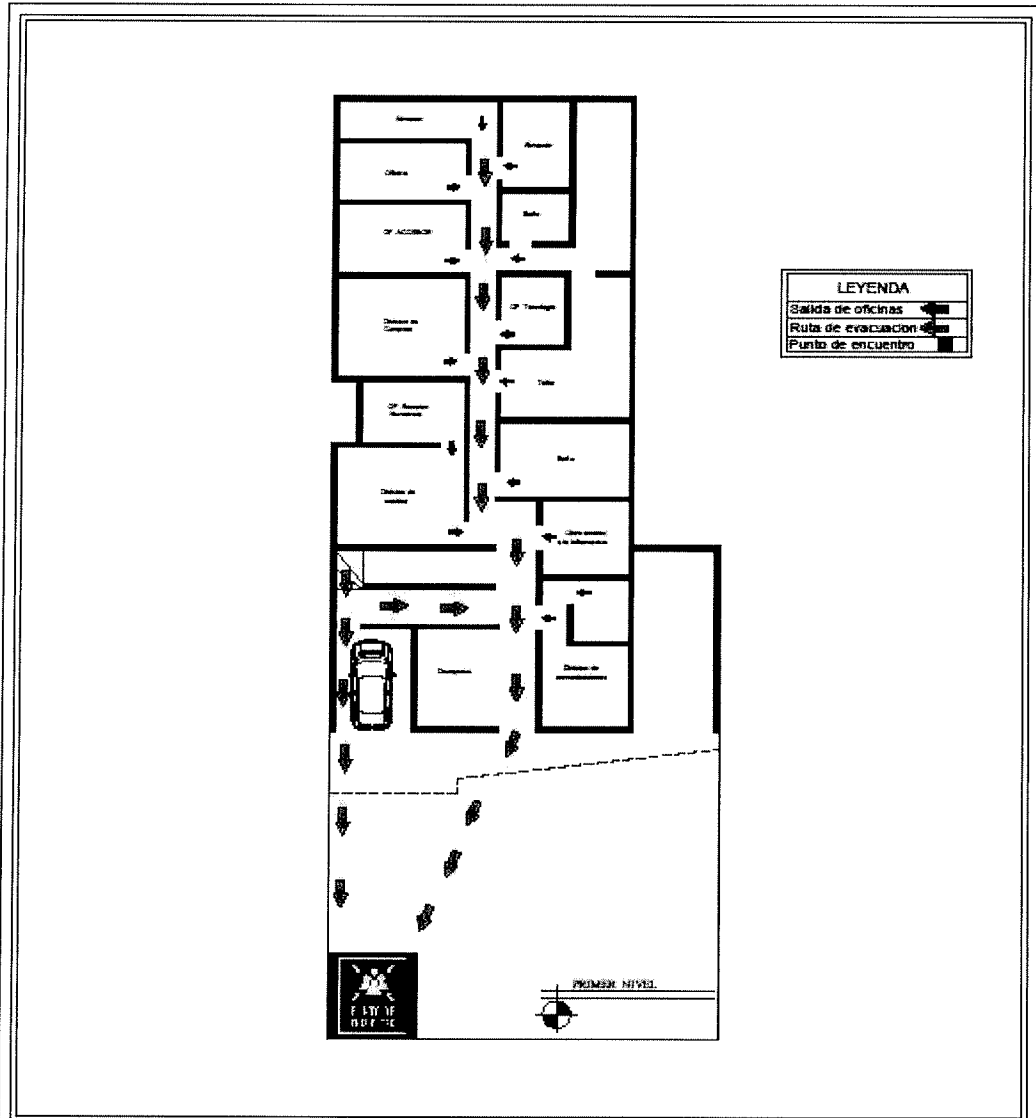
Lugar	Teléfono
Sistema Nacional de Atención a Emergencias y Seguridad	<b>911</b>
Policía Nacional	<b>(809) 682-2151</b>
Defensa Civil	<b>(809) 472-8614</b>
Cruz Roja Dominicana	<b>809-338-4545/809-334-4545/Banco de Sangre: 809-412-8383</b>
Cuerpo de Bomberos de Santo Domingo	<b>(809) 682-2000/ (809) 537-0505/ (809) 385-1111</b>
Centro de Operaciones de Emergencias (COE)	<b>(809) 472-0909</b>
Oficina Nacional de Meteorología	<b>(809) 788-1122</b>
Prevención y denuncia de abuso infantil	<b>Línea 700</b>
EDESUR	<b>809-683-9292</b>
EDEESTE	<b>809 788-2373</b>
EDENORTE	<b>809-241-9090</b>
CAASD	<b>(809) 562-3500</b>
Asistencia a mujeres afectadas por la violencia	<b>*212</b>
Instituto de Salud Mental y Tele psicología (ISAMT)	<b>(809) 435-0711</b>


ESQUEMA OPERACIONAL

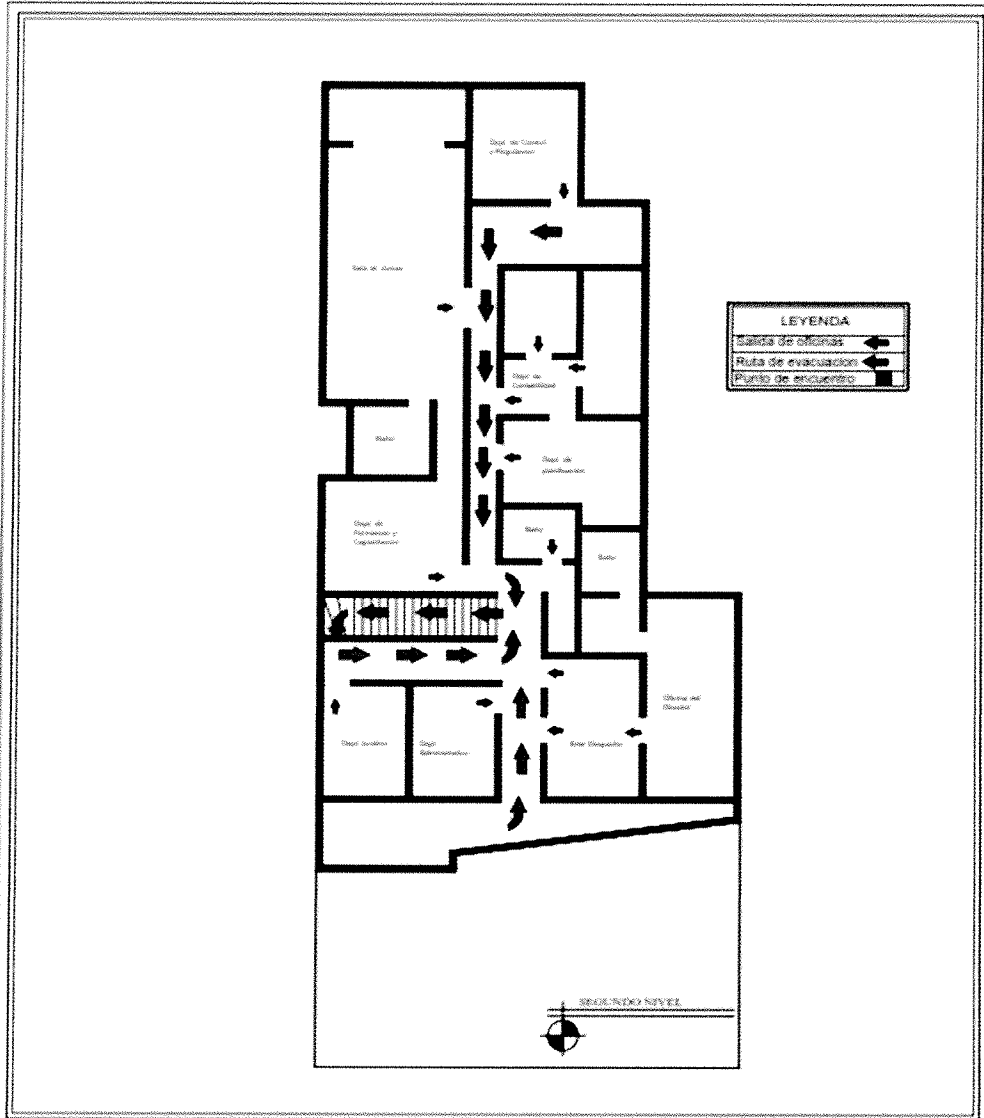



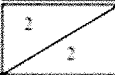


MAPA DE EVACUACION



 <p><b>FODEARTE</b> FONDO DE DESARROLLO DE LA ARTESANÍA</p>	DPTO. PLANIFICACION Y DESARROLLO	PROYECTO	UBICACION	ESCALA
	TIPO DE PROYECTO	PLATA DE EVACUACION	SANTO DOMINGO	1
	INSTITUCIONAL	2021	BOBESIO ANGL, FRANCISCO LEPEZ	2



	DPTO. PLANIFICACION Y DESARROLLO	PROYECTO	UBICACION	ESCALA
	TIPO DE PROYECTO	PLATA DE EVACUACION	SANTO DOMINGO	
	INSTITUCIONAL	2021	INGEN. ARIO FRANCISCO LOPEZ	