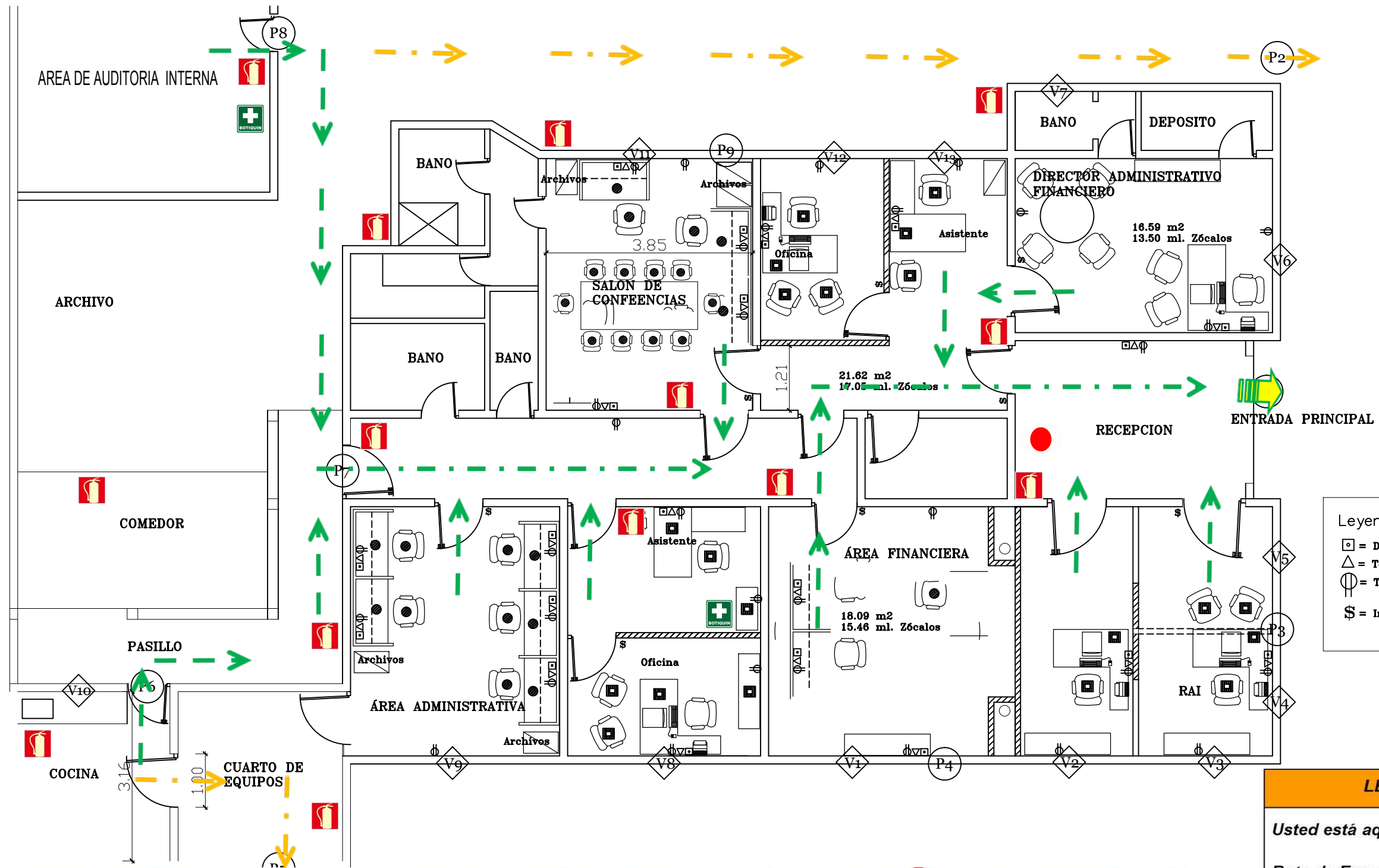
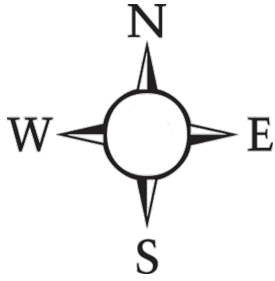


Mapa de evacuación **USTED ESTA AQUÍ**

OFICINA CASA DE LAS RAICES



Leyenda:
 □ = Data
 △ = Teléfono
 ⊕ = Tomacorriente
 \$ = Interruptor

EN CASO DE INCENDIO	EN CASO DE EVACUACION	EN CASO DE TERREMOTOS
<ul style="list-style-type: none"> ✓ Conserva la calma. ✓ Si es un conato usar los extintores. ✓ Si es un incendio debe proceder a la evacuación. ✓ Si el humo evita tu visibilidad, tirate al piso, cubre tu boca y nariz con un pañuelo y gatea hasta la salida. ✓ Usa la ruta de evacuación señalizada. ✓ Cuando llegues al exterior, no te detengas, continúa al punto de reunión. 	<ul style="list-style-type: none"> ✓ Presta atención a las instrucciones de la brigada de evacuación del piso donde te encuentres. ✓ Camina rápido. no corras, no grites, para evitar causar confusión en los demás, Conserva la calma. ✓ Aléjate de los cristales y de objetos que puedan caerse. ✓ Usa la ruta de evacuación señalizada. ✓ Auxilia a las personas que no puedan salir solas. ✓ Cuando llegues al exterior, no te detengas, continúa al punto de reunión. 	<ul style="list-style-type: none"> ✓ Conserva la calma. ✓ No grites, no corras, no uses los ascensores. ✓ Durante el temblor, protégete y espera que pasen los movimientos, Luego, procede con la evacuación. ✓ Usa la ruta de evacuación señalizada. ✓ Alejarse de los cristales y los objetos que puedan caerse. ✓ Auxilia a las personas que no puedan salir solas. ✓ Cuando llegues al exterior, no te detengas, continúa al punto de reunión.

LEYENDA	
Usted está aquí	
Ruta de Evacuación	
Ruta alterna	
Salida final	
Extintor	
Botequín de Primeros	