



AYUNTAMIENTO

**DISTRITO MUNICIPAL
LA CANELA**

BOLETIN INFORMATIVO

**ENERO
2024**



BARRIO NUEVO LA CANELA



Nuestro personal desempeñando sus funciones en Barrio Nuevo, La Canela.

Se realizó limpieza en general en la calle principal de una de las comunidades que ha mayor crecimiento poblacional ha tenido en los últimos años.

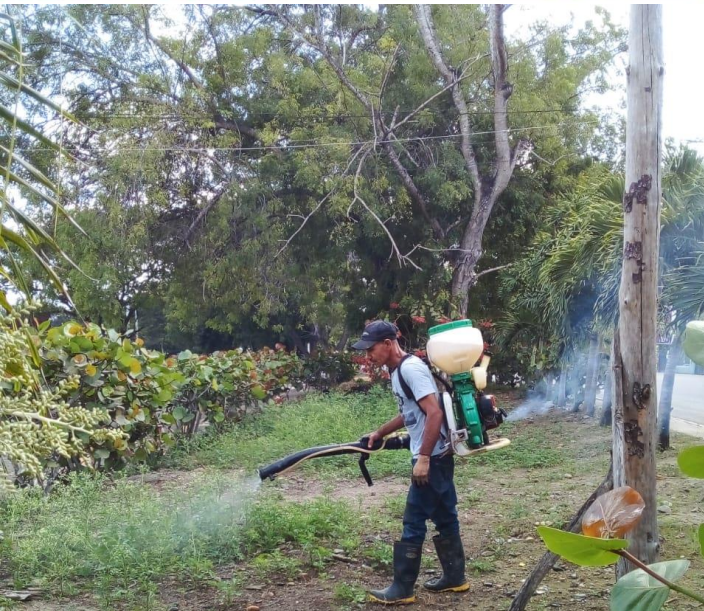


AYUNTAMIENTO

**DISTRITO MUNICIPAL
LA CANELA**

BOLETIN INFORMATIVO

**ENERO
2024**



OPERATIVO FUMIGACION SABANA GRANDE

En cumplimiento de nuestro deber nos dirigimos a la comunidad de Sabana Grande para la realización de fumigación en diferentes lugares de esa comunidad. Nuestro equipo de la mano a todas as necesidades de los munícipes.





AYUNTAMIENTO

**DISTRITO MUNICIPAL
LA CANELA**

**BOLETIN
INFORMATIVO**

**ENERO
2024**



OPERATIVO LIMPIEZA CANELA ABAJO

Esta vez nuestro personal inicio sus labores en la comunidad de Canela Abajo realizando barrido, limpieza y recogida de basura y desechos solidos.

Seguimos en labores acompañados de nuestro sindico Eddy Chávez,



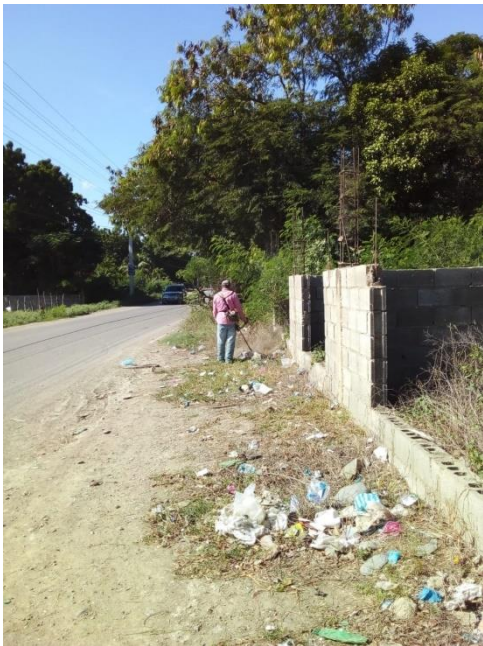


AYUNTAMIENTO

**DISTRITO MUNICIPAL
LA CANELA**

BOLETIN INFORMATIVO

**ENERO
2024**



OPERATIVO LIMPIEZA LOS CERRITOS

Estuvimos en la localidad de Los Cerritos encabezados por la encargada Ana Reyes .

Seguimos en las labores de limpieza y recogida de desechos sólidos.





AYUNTAMIENTO

**DISTRITO MUNICIPAL
LA CANELA**

**BOLETIN
INFORMATIVO**

**FEBRERO
2024**



OPERATIVO LIMPIEZA BATEY 1

Seguido por nuestros deberes esta vez el operativo fue llevado a la comunidad de Batey 1..

Seguimos en las labores de limpieza y recogida de desechos solidos.





AYUNTAMIENTO

**DISTRITO MUNICIPAL
LA CANELA**

BOLETIN INFORMATIVO

**FEBRERO
2024**



ACERAS, CONTENES Y BADENES

BARRIO NUEVO

En Barrio Nuevo de la Canela, siguen avanzando los trabajos de la construcción de contenes, aceras y badenes.

Con el propósito de cambiar las condiciones de cada comunidad y sector, nuestro Sindico Eddy Chávez sigue escuchando las peticiones de la gente.

Una obra más del Presupuesto Participativo 2024





AYUNTAMIENTO

**DISTRITO MUNICIPAL
LA CANELA**

**BOLETIN
INFORMATIVO**

**FEBRERO
2024**



PICAZO GRADERIA PLAY LOS ALMACIGOS



Nuestro Sindico Eddy Chávez da el primer Picazo para iniciar la construcción del Techado de la Gradería principal, en Play de béisbol (José García) de la comunidad los Almacigos.

Una obra demandada por la juventud deportista y fanáticos del referido play. Cumpliendo con el presupuesto participativo 2024.





AYUNTAMIENTO

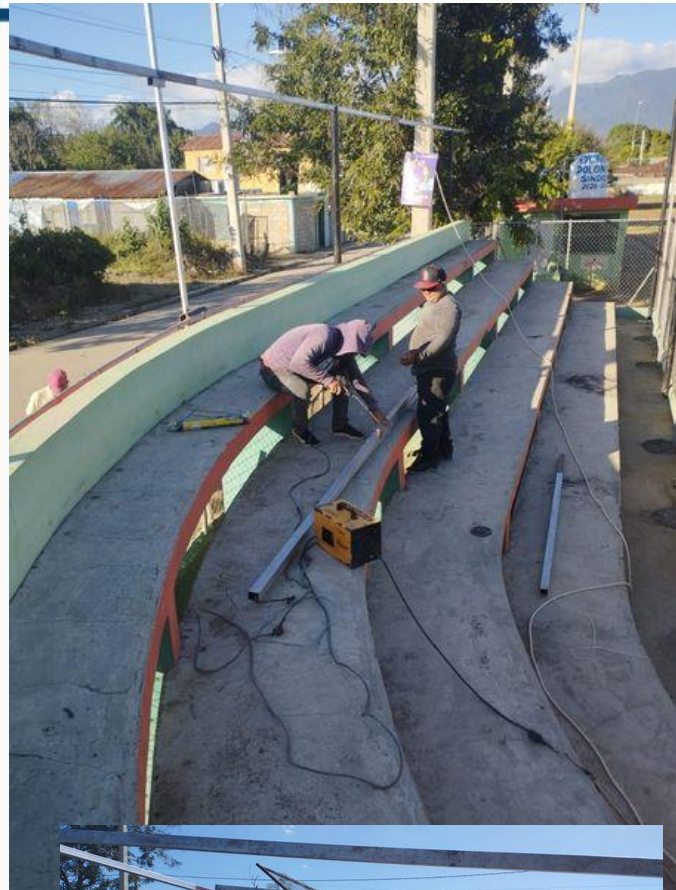
**DISTRITO MUNICIPAL
LA CANELA**

BOLETIN INFORMATIVO

**FEBRERO
2024**



GRADERIA PLAY LOS ALMACIGOS



Seguimos trabajando y cumpliendo con las peticiones de cada comunidad, en el Presupuesto

Participativo 2024

Así avanzan los trabajos del Techado de la Gradería principal, en el (Play José García) en Los Almácigos.



AYUNTAMIENTO

DISTRITO MUNICIPAL LA CANELA

BOLETIN INFORMATIVO

FEBRERO 2024



RECONOCIMIENTO NUESTRO AYUNTAMIENTO

El Instituto de Administración Pública (INAP), reconoce al Ayuntamiento La Canela, por el alto ranking obtenido en el Indicador 1.05 del Plan Anual de Capacitación Formalizado y en Marcha del sistema de Monitoreo de la Administración Pública (SISMAP Municipal) y por las Buenas prácticas para el fomento de competencias en sus servidores por medio de la oferta formativa del (INAP) año 2023.

Entregado en el hotel Centro Plaza de la ciudad de Santiago .





AYUNTAMIENTO

DISTRITO MUNICIPAL
LA CANELA

BOLETIN INFORMATIVO

FEBRERO 2024



Conoce nuestro balance económico anual de ingresos y gastos que corresponden al servicio de manejo de los residuos sólidos, año 2023.

Hemos trabajado para cubrir la recogida de desechos sólidos a por lo menos 30,000 habitantes y más de 5,000 hogares.

BALANCE ECONÓMICO ANUAL DE INGRESOS Y GASTOS QUE CORRESPONDEN AL SERVICIO DE MANEJO DE LOS RESIDUOS SÓLIDOS, AÑO 2023.

Junta de Distrito Municipal de La Canela "Un mejor distrito para todos" Balance Económico Anual Servicio Manejo de Residuos Sólidos Año 2023		
Items	Unidad de medida	Cantidad
EGRESOS ANUALES		
Combustible	RDS	1.433.585,00
Salarios	RDS	1.128.000,00
Intereses	RDS	272.320,36
Amortizaciones	RDS	5.991.036,00
Impuestos	RDS	299.551,80
Alquileres de equipos	RDS	681.242,00
Compra de equipos o vehículos	RDS	-
Reparaciones y adquisiciones de piezas	RDS	506.394,68
Materiales de limpieza	RDS	23.074,27
Herramientos y equipos	RDS	1.155.050,00
Subcontrataciones	RDS	1.020.000,00
Capacitación	RDS	25.000,00
Pago en destino final o estación de transferencia	RDS	-
Otros egresos o gastos	RDS	1.042.996,62
TOTAL EGRESOS	RDS	13.578.250,73
INGRESOS PROPIOS ANUALES		
Ingresos por cobro de tasa por servicio a usuarios	RDS	1.094.845,00
Cobro de deudas	RDS	-
Ingresos ejercicio anterior	RDS	1.152.275,00
Otros ingresos propios	RDS	-
TOTAL INGRESOS PROPIOS DEL SERVICIO	RDS	2.247.120,00
Balance Económico del Servicio	RDS	11.331.130,73
Ingresos o aportes externos (donaciones, transferencias especiales)	RDS	-
Subvención o aportes desde el presupuesto municipal	RDS	11.331.130,73
DATOS		
Cantidad de hogares del municipio (Fuente: Censo 2010)	hogares	4.946,00
Población del Municipio (habitantes) (Fuente: Censo 2010)	habitantes	17.067,00
Cobertura del servicio (Población atendida)	habitantes	17.067,00
Generación per cápita de residuos	Kg/habitante	0,90
Generación estimada	Ton/día	15,36
Toneladas recolectadas	Ton/día	15,36
Capacidad de los vehículos de recolección	Ton	36,00
Capacidad de los vehículos de recolección ponderada	Ton	54,00
INDICADORES		
Costo Anual del Servicio	RDS	13.578.250,73
Costo anual del Servicio por tonelada recogida	RDS/Ton	2.421,87
Costo año per cápita del servicio	RDS/habitante	795,59
Costo año por Hogar del servicio	RDS/hogar/año	2.745,30
Costo mes per cápita del servicio	RDS/habit/mes	66,30
Costo mes por Hogar del servicio	RDS/hogar/mes	228,77
Ingreso Propio Anual del Servicio	RDS	2.247.120,00
Ingreso anual propio del Servicio por tonelada recogida	RDS/Ton	400,81
Ingreso anual propio per cápita del servicio	RDS/habitante	131,69

Ingreso mes propio por Hogar del servicio	RDS/hogar/mes	37,86
Cobertura del servicio (% Población atendida)	Porcentaje	100,00%
Capacidad de recolección (Porcentaje de su generación de residuos que está en capacidad de recolectar: suficiencia de vehículos)	Porcentaje	3,52
Capacidad de recaudatoria (Cobertura del costo del servicio por ingresos propios)	Porcentaje	0,17
Nivel de dependencia financiera (Cobertura del servicio por subvención o aportes del presupuesto municipal)	Porcentaje	83,45%

<p>Realizado por:</p>  <p>Ana Valentina Reyes Encargado Departamento Manejo de Residuos Sólidos</p>  <p>Lic. Dáisy Almonte Torres Encargado Departamento Tesorería</p>	<p>Revisado y aprobado por:</p>  <p>Robinson Valerio Almonte, MA Encargado Departamento Tesorería</p>
--	--



AYUNTAMIENTO

**DISTRITO MUNICIPAL
LA CANELA**

**BOLETIN
INFORMATIVO**

**MARZO
2024**



CONMEMORACION DEL DIA INTERNACIONAL DE LA MUJER

Así celebramos el día Internacional de la mujer, hoy 8 de Marzo en la canela, nuestro síndico Eddy Chávez llevando un obsequio a varias mujeres emprendedoras y trabajadoras que día a día se levantan en busca de mejorar su calidad de vida y la de sus seres queridos.





AYUNTAMIENTO

**DISTRITO MUNICIPAL
LA CANELA**

**BOLETIN
INFORMATIVO**

**MARZO
2024**



LA CANELA

Operativo de limpieza y recogida de basura en la calle principal , próximo a la Bomba Nativa en La Canela.

Nuestro personal de limpieza siempre demostrando el cumplimiento de sus labores en el día a día.

A cargo de la encargada Aleyda Reyes quien durante todo este trayecto a demostrado su responsabilidad en sus funciones.





AYUNTAMIENTO

**DISTRITO MUNICIPAL
LA CANELA**

BOLETIN INFORMATIVO

**MARZO
2024**



Ahora le tocó a la comunidad de Cambimba donde nuestro personal realizo desyerbo en aceras de la entrada de dicha comunidad.

Dicho operativo con la finalidad de seguir cumpliendo con nuestras obligaciones y brindar un mejor servicio a los munícipes.

LOS ALMACIGOS CAMBIMBA





AYUNTAMIENTO

**DISTRITO MUNICIPAL
LA CANELA**

BOLETIN INFORMATIVO

**MARZO
2024**



En Batey 1 nos dispusimos a llevar a cabo un operativo de limpieza próximo a las inmediaciones de la Chilena en la comunidad de Batey 1.

Estuvimos realizando:

- Barrido
- Desyerbo
- Recogida de desechos
- Poda de árboles.

BATEY 1

