

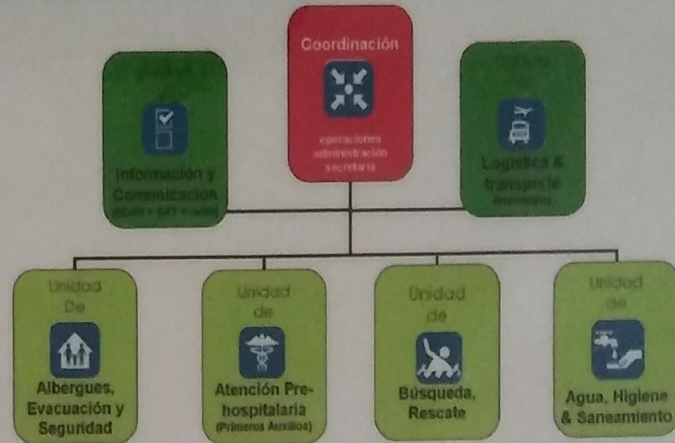
EL COMITÉ DE PREVENCIÓN MITIGACIÓN Y RESPUESTA DEL MUNICIPIO DE GUAYUBÍN

- ORGANIGRAMA OPERATIVO -

El Comité Municipal de Prevención Mitigación y Respuesta de Guayubín (CM-PMR), es la institución encargada de coordinar todas las acciones para proteger la población y sus bienes **ANTES, DURANTE y DESPUÉS** de una emergencia.

La coordinación es fundamental para *"no pisarse la manguera entre bomberos"*. Permite tomar decisiones rápidas, y coordinar los recursos necesarios para **salvar vidas y proveer ayuda** a quien más lo necesita.

El CM-PMR, también es responsable de **reducir el riesgo de desastres futuros**.



- EL PLAN DE EMERGENCIA -

El Plan de Emergencia y Contingencia del Municipio de Guayubín, detalla las responsabilidades que cada institución miembro del Comité de PMR debe realizar en los diferentes niveles de alerta emitidos por el COE en Santo Domingo:

INSTITUCIÓN	SECTOR DE RESPONSABILIDAD	FUNCIONES		
		ALERTA VERDE (ATENCIÓN)	ALERTA AMARILLA (PREPARACIÓN)	ALERTA ROJA (EMERGENCIA)
MUNICIPIO + DEFENSA CIVIL	COORDINACIÓN OPERATIVA + ADMINISTRATIVA	<ul style="list-style-type: none"> Observa y monitorea el fenómeno Convoca el Comité PMR Define los mensajes de alerta a la población 	<ul style="list-style-type: none"> Activa el Comité de PMR Decide si realizar evacuaciones preventivas Asegura combustible y vehículos para evacuaciones 	<ul style="list-style-type: none"> Decide qué hacer y donde Marcó acciones prioritarias Gestiona los equipos y recursos Busca ayuda (nivel provincial, estatal, o exterior)
DEFENSA CIVIL + BOMBEROS	INFORMACIÓN Y COMUNICACIÓN (evaluación daños + radios sistemas alerta)	<ul style="list-style-type: none"> Revisa el escenario de posibles desastre (daños, pérdidas y necesidades) Mantiene informada a la población (vía radio, celulares, megáfonos, etc.) 	<ul style="list-style-type: none"> Mantiene informada la población y promueve actividades de preparación Activa el sistema de alarmas para avisar a la población de evacuaciones preventivas 	<ul style="list-style-type: none"> Mantiene informada la población Prepara los equipos para evaluar daños y necesidades Mantiene la comunicación entre coordinación y comunidades afectadas para su asistencia
MUNICIPIO	LOGÍSTICA & TRANSPORTE (gestión vehículos y de los equipos)	<ul style="list-style-type: none"> Verifica y prepara el inventario de equipos (plantas, colchones, palas, carpas, alimentos, etc.) Prepara los vehículos para evacuar a la población. 	<ul style="list-style-type: none"> Preposiciona equipos y vehículos para la emergencia Monitorea rutas de acceso Asegura buena gestión del combustible 	<ul style="list-style-type: none"> Verifica rutas de acceso Coordina gestión de vehículos y combustible Gestiona entrega de la asistencia (alimentos, kit de cocina, higiene, colchones, mosquiteros, etc.)
DEFENSA CIVIL + FUERZAS ARMADAS (Ejército, PN, AMET, etc.)	ALERTA Y EVACUACIÓN, ALBERGUES, SEGURIDAD	<ul style="list-style-type: none"> Se alistan (organizan y limpian) albergues para la posible emergencia 	<ul style="list-style-type: none"> Coordina evacuaciones preventivas de la población más vulnerable. Garantiza máxima seguridad fuera y dentro de albergues Prohíbe acceso en áreas evacuadas. 	<ul style="list-style-type: none"> Coordina evacuaciones de emergencia (máxima seguridad) Coordina la correcta gestión de los albergues (asignación de espacio, control entradas/salidas, administración alimentos, suministros, facilidades, etc.)
DEFENSA CIVIL + REDES PMR COMUNITARIAS	PRIMEROS AUXILIOS (atención pre-hospitalaria)	<ul style="list-style-type: none"> Alista equipos médicos para la posible emergencia (medicamentos, ambulancia, etc.) 	<ul style="list-style-type: none"> Prioriza acompañar las personas con discapacidades a los albergues. 	<ul style="list-style-type: none"> Provee atención pre-hospitalaria a enfermos o infortunados y su traslado a centro de salud (si posible y necesario)
DEFENSA CIVIL + BOMBEROS + REDES PMR COMUNITARIAS	BÚSQUEDA & RESCATE, CONTROL DE INCENDIOS	<ul style="list-style-type: none"> Alistan equipos operativos y equipamiento (cascos, guantes, botas, palas, picos, ameses, cuerdas, plantas, focos, etc.) 	<ul style="list-style-type: none"> Apoyan la evacuación de personas aisladas y con dificultad de movilidad. 	<ul style="list-style-type: none"> Buscan personas desaparecida y procuran salvar personas aisladas o atrapadas (bajo escombros, inundados, etc.)
SALUD PÚBLICA + INAPA	SALUD, AGUA, HIGIENE & SANEAMIENTO	<ul style="list-style-type: none"> Alista medicamentos y equipos (camiones cisternas, ambulancias, tinacos, motobombas, etc.) para la emergencia. Coordina limpieza de canales de desagüe. 	<ul style="list-style-type: none"> Alista los hospitales para posible emergencia. Coordina disponibilidad de agua, cloro y fundas para evitar enfermedades. Coordina instalación de letrinas para los afectados. 	<ul style="list-style-type: none"> Atiende enfermos y heridos en centros de salud y hospitales. Supervisa calidad del agua. Promueve prácticas de higiene y asegura apoyo psicosocial a los afectados.

Proyecto:

"REFORZAMIENTO DE CAPACIDADES DE GESTIÓN DE RIESGOS A NIVEL MUNICIPAL EN ÁREAS VULNERABLES DE LA PROVINCIA DE MONTE CRISTI"

ejecutado por:

